

# SCP Anne et Germain MOREL

Commissaires-priseurs judiciaires associés

65, rue de la Prairie

88100 Saint-Dié-des-Vosges

Tél. : 03 29 56 13 34 / Fax : 03 29 56 99 99

Email : maitres.morel@wanadoo.fr

Site : www.interencheres.com

Jeudi 05 Mars 2015 à 15h00 heures

## VENTE AUX ENCHERES PUBLIQUES

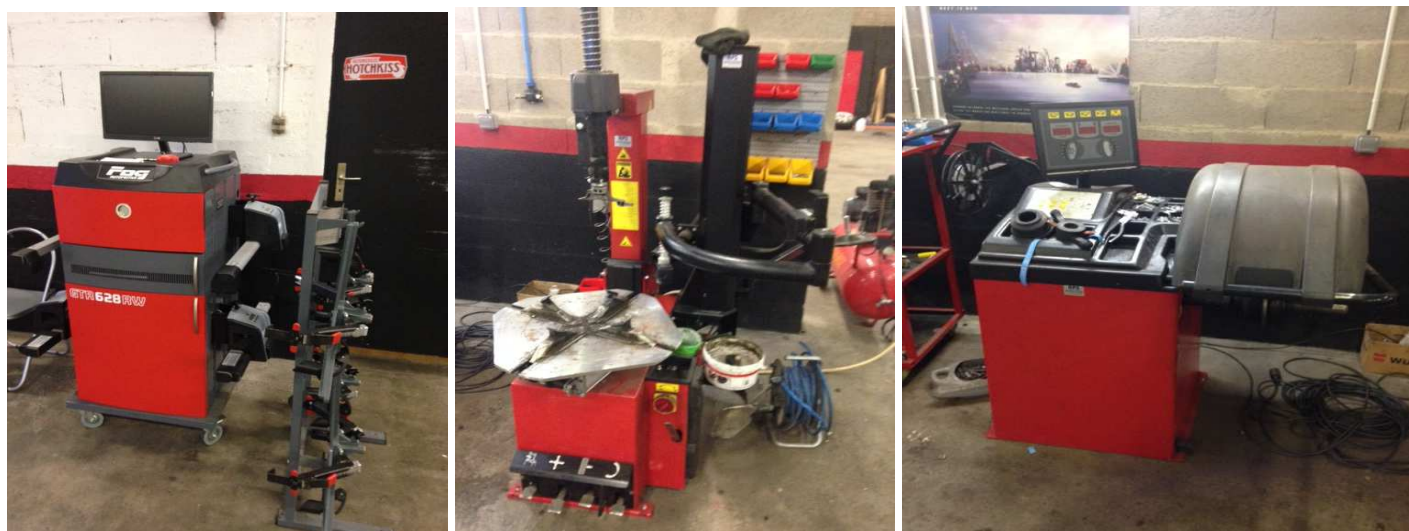
Après Liquidation Judiciaire, à la requête de Maître Fabien Voinot Mandataire-Liquidateur  
à Saint-Dié-des-Vosges et sur ordonnance du Tribunal de Commerce d'Epinal.

### VEGA TYRES AUTOS SARL

37 RUE DES DEPORTES

88 580 SAULCY SUR MEURTHE

### BEAU MATERIEL DE GARAGE (ANNEE 2013)



### CONTROLE GEOMETRIE FOG GTR 628 RW

AVEC GRIFFE ET PC DE CONTROLE + SCAN

### DEMONTE PNEUS VL WERTHER TITANIUM 200 / 22

OPTION TROISIEME BRAS

EQUILIBREUSE VL WERTHER OLYMP 6000 C AVEC ACCESSOIRES

PONT ELEVATEUR 2 COLONNES 4T HYDRAULIQUE WERTHER 2041/B

PRESSE HYDRAULIQUE 25 T TECNOLUX ITALY

ENGINE SUPPORT OMEGA 300 KGS / ETABLI DE TRAVAIL AVEC ETAU

ROULE FUT AVEC POMPE ET PISTOLET SAMOA

OUTILLAGE DE GARAGE / VP RENAULT SCENIC I (2001) POUR PIECES

Exposition publique : sur place avant la vente

Frais acheteur : 14,40 % TTC. Paiement comptant par chèque ou espèces. TVA récupérable 20 %.

