



**PAUL JOUVE (1878-1973)**  
LE JUGEMENT DE PÂRIS OU FAMILLE SINGE.  
LITHOGRAPHIE. SIGNÉ ET DATÉ DANS LA PLANCHE P. JOUVE 97 AVEC ENVOI.

300/500 €



**FAUTEUIL À FRONTON EN HÊTRE NATUREL DÉCAPÉ,**  
MOULURÉ ET SCULPTÉ DE FLEURONS ET PALMETTES.  
MARQUES AU FEU: TROIS FLEURS DE LYS COURONNÉES  
DANS UN CERCLE ET MEU.

PROV.: LIVRÉ ENTRE 1810 ET 1811 PAR ALEXANDRE  
MAIGRET POUR L'AMEUBLEMENT DU PALAIS DE MEUDON.  
ÉPOQUE EMPIRE.

H. 96 CM, L. 60 CM, P. 60 CM

800/1 200 €

**PORTE-MONTRE À L'AGLE SUR UN ROCHER**  
EN BRONZE À DEUX PATINES REPOSANT  
SUR UNE COLONNE CANNELÉE À BASE  
QUADRANGULAIRE EN ONYX. MONTRE  
GLOBULAIRE À VERRES GROSSISSANTS.  
XIX<sup>e</sup> SIÈCLE.

H. 40 CM

350/450 €



**MONTRE DE COL EN OR 80/120 €** — **BROCHE EN OR ET**  
**DIAMANTS 250/350 €** — **PAIRE DE PENDANTS D'OREILLES**  
**EN OR GRIS ET DIAMANTS 4 500/6 000 €** — **COLLIER EN OR**  
**GRIS, DIAMANTS ET ÉMERAUTES 800/1 200 €** — **BAGUE**  
**JONC SOLITAIRE EN OR 200/300 €** — **BAGUE SOLITAIRE EN**  
**OR GRIS 1 200/1 500 €**

**BAGUE DÔME EN OR ET ÉMERAUTES 200/300 €** — **SAUTOIR**  
**EN OR. L. 132 CM 300/400 €** — **ALLIANCE EN OR GRIS ET**  
**DIAMANTS 200/300 €** — **BAGUE EN OR GRIS, DIAMANTS ET**  
**SAPHIRS 700/1 000 €** — **MONTRE EN OR JAUNE ET**  
**DIAMANTS 900/1 300 €**

LIVRES, MINIATURES, BIJOUX,  
DÉCORATIONS, TABLEUX,  
OBJETS D'ART, MOBILIER

**EXPOSITION**  
VENDREDI 24 OCTOBRE, 12 H 30 - 18 H 30  
SAMEDI 25 OCTOBRE, 10 H 30 - 12 H

**VENTE**  
SAMEDI 25 OCTOBRE, 14 H 30

**LOCALISATION**  
DOMAINE DE LA FONTAINE  
1379, RUE DE LA REINE BLANCHE  
45 160 OLIVET

**PHILOCALE REMERCIÉ LA FAMILLE**  
**D'ILLIERS DE LUI PERMETTRE**  
**LA RÉALISATION DE CETTE VENTE**  
**AU SEIN DE L'ORANGERIE DU DOMAINE**  
**AINSI QUE CÉLLES ET CEUX QUI ONT**  
**CONTRIBUÉ À SON ORGANISATION.**  
**ELLE REMERCIÉ ÉGALEMENT SES EXPERTS,**  
**DONT ELLE APPRÉCIE LES QUALITÉS**  
**HUMAINES ET PROFESSIONNELLES, QUI**  
**LA CONSEILLET ET LA GUIDENT.**

**COUVERTURE:**  
ÉCOLE FRANÇAISE, VERS 1700  
DANAË ET LA PLUIE D'OR. MARBRE BLANC.  
H. 35 CM, L. 59 CM, P. 25 CM  
6 000/9 000 €

**COMMISSAIRE-PRISEUR**

M<sup>e</sup> MATTHIEU SEMONT  
PARIS - ORLÉANS  
MSEMONT@PHILOCALE.FR  
T. +33 (0)1 74 90 91 10  
T. +33 (0)2 38 53 71 66

**PHILOCALE ORLÉANS (45 000)**  
36, RUE DU COLOMBIER  
CONTACT@PHILOCALE.FR

**EXPERTS**

**ARCHÉOLOGIE, M. DANIEL LEBEURRIER**  
GALERIE.GILGAMESH@WANADOO.FR - T. +33 (0)1 42 61 37 66

**ARTS D'ASIE, CABINET PORTIER**  
CONTACT@CABINETPORTIER.COM - T. +33 (0)1 48 00 03 41

**ARTS DE L'ISLAM, MARIE-CHRISTINE DAVID**  
INFO@MCDAVIDEXPERTISES.COM - T. +33 (0)1.45.62.27.76

**BIJOUX, ARGENTERIE, CABINET SERRET PORTIER**  
EXPERTS@SERRET-PORTIER.COM - T. +33 (0)1 47 70 89 82

**DESSINS ET TABLEUX ANCIENS, M. GÉRARD AUGUIER**  
INFO@GERARDAUGUIER.IT - T. +39 335 14 04 157

**ESTAMPES, M<sup>me</sup> SYLVIE COLLIGNON**  
COLLIGNONSYLVE@CEGETEL.NET - T. +33 (0)1 42 96 12 17

**LIVRES, M. FRANÇOIS JULLIEN**  
FRANCOIS.JULLIEN1@ALICEADSL.FR - T. +33 (0)6 15 06 27 75

**MINIATURES, M. OLIVIER BORÉ**  
O.BORE@WANADOO.FR - T. +33 (0)1 42 88 62 97

**MOBILIER, OBJETS D'ART, CABINET AUTHENTICITÉ**  
CONTACT@AUTHENTICITE.FR - T. +33 (0)1 40 26 05 46

**SCULPTURE HAUTE-ÉPOQUE, LAURENCE FLIGNY**  
LAURENCEFLIGNY@AOL.COM - T. +33 (0)1.45.48.53.65

**TABLEUX MODERNES ET CONTEMPORAINS**  
BRAME ET LAURENCEAU, CONTACT@GBL.FR  
T. +33 (0)1 45 22 16 89

**M. MICHEL RODRIGUE, RODRIGEXPR@WANADOO.FR**  
T. +33 (0)1 42 61 09 87

**VOITURE HIPPOMOBILE, M. YVES DAUGER**  
YDAUGER@FREE.FR - T. +33 (0)1 45 20 42 97

CONCEPTION: BR. WWW.UNIVER.COM. IMPRIMÉ PAR IMPRIMERIE DU MARAIS, PARIS.

MAISON DE VENTES  
AUX ENCHÈRES **PHILOCALE**

**OLIVET, DOMAINE DE LA FONTAINE**  
**SAMEDI 25 OCTOBRE 2014, 14 H 30**



**INTÉGRALITÉ DE LA VENTE**  
[WWW.INTERENCHERES.COM/45007](http://WWW.INTERENCHERES.COM/45007)  
[WWW.AUCTION.FR](http://WWW.AUCTION.FR)

**EN COLLABORATION AVEC**  
**SCP MATTHIEU SEMONT**  
**COMMISSAIRE-PRISEUR JUDICIAIRE**





**COMBAT DE RUSTAM ET DU KHAKAN DE CHINE**  
ÉPISODE D'UN SHAHNAH DE FIRDAWSI, IRAN SAFAVIDE, SECONDE MOITIÉ DU XVI<sup>e</sup> SIÈCLE. GOUACHE SUR MINIATURE ENCADRÉE DE CINQ LIGNES EN ÉCRITURE NASTALI'Q À L'ENCRE NOIRE SUR QUATRE COLONNES. DIM. PAGE : 34 X 22 CM, DIM. MINIATURE : 23,5 X 14 CM

1 000/1 200 €

**VOITURE POUR ENFANT**

CAISSE BATEAU SUSPENDUE À CÔTÉS OUVERTS, COQUILLE FIXÉE AU TRAIN AVANT, BANQUETTE À GARNITURE CAPITONNÉE DE CUIR. ROUES À BANDAGES EN FER (DIAM. AV. 30 CM, AR. 55 CM). TRAVAIL DE LA PREMIÈRE MOITIÉ DU XIX<sup>e</sup> SIÈCLE

H. 90 CM, L. 157 CM, P. 79 CM

3 000/4 000 €



**PAUL LECLÈRE**

VENISE SEUIL DES EAUX. PARIS, CITÉ DU LIVRE, 1925. IN-4<sup>e</sup> EN FEUILLE SOUS CHEMISE IMPRIMÉE DÉCORÉE ET EMB. IMPRIMÉ. AQUARELLES DE VAN DONGEN. UN DES 10 EX. SUR JAPON IMPÉRIAL AVEC DOUBLE SUITE DES ILLS. COULEURS ET NOIR

2 000/2 500 €



**JEAN LERAT (1913-1992)**

PAIRE DE BOUGEOIRS À FÛT TRONCONIQUE AMOVIBLE À CINQ LUMIÈRES EN GRÈS ÉMAILLÉ, SOMMÉ DE COUPLES DE DANSEURS. SIGNÉ EN CREUX (UNE TÊTE CASSEE-COLLÉE).

H. 46 ET 47 CM

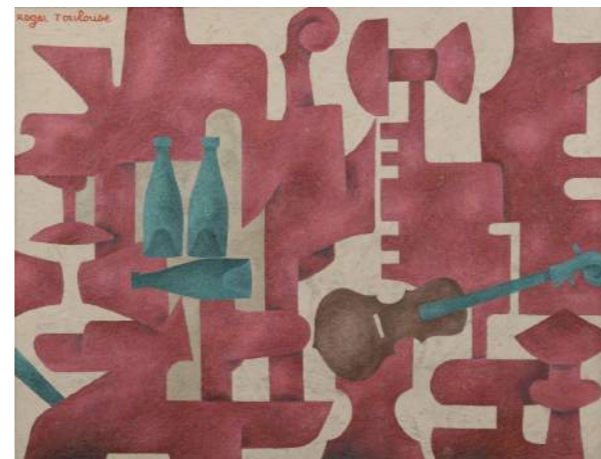
1 400/1 800 €



**VITRINE À RESSAUT CENTRAL ATTRIBUÉE À FRANÇOIS LINKE** EN PLACAGE DE BOIS DE ROSE ET MARQUETERIE DE LOSANGES. IMPORTANTE GARNITURE DE BRONZES CISELÉS ET DORÉS TELS QUE FRISES D'ENTRELACS AUX SATYRES MUSIENS ET MASQUE D'APOLLON, FLEURONS, MÉDAILLON À L'ANTIQUE.

STYLE LOUIS XVI  
H. 155 CM, L. 143 CM, P. 35 CM

2 000/3 000 €



**ROGER TOULOUSE (1918-1994)**

CONSTRUCTION - AZ  
HUILE SUR PANNEAU D'ISOREL SIGNÉ EN HAUT À GAUCHE. SIGNÉ, TITRÉ ET DATÉ 1992 AU DOS. 46X61 CM

1 000/1 500 €



**JACQUES BLIN (1920-1995)**

VASE À OREILLES EN CÉRAMIQUE ÉMAILLÉ À DÉCOR TOURNANT SCARIFIÉ VERT NUANCÉ DE SOLDATESQUE NOIR ESSUYÉ SUR FOND BEIGE. SIGNÉ EN CREUX « J. BLIN ». CIRCA 1950.

H. 26, DIAM. 15 CM

400/800 €



**DAUM NANCY, CIRCA 1900**

VASE FUSÉLÉ EN VERRE DOUBLE À COL OURLÉ, DÉCOR DE CHANVRE DÉGAGÉ À L'ACIDE. BASE ORNÉE D'UNE FRISE DE MOTIFS ALVÉOLAIRES. SIGNÉ.

H. 51 CM

3 000/5 000 €



**ÉCOLE ITALIENNE DU XVII<sup>e</sup> SIÈCLE, D'APRÈS GUIDO RENI**  
DAVID ET GOLIATH.  
HUILE SUR TOILE, RENTOILÉE.  
DÉCOUPE ANCIENNE ET MISE AU RECTANGLE. 164X89 CM

2 000/3 000 €

**BARGUEÑO EN NOYER MOULURÉ ET SCULPTÉ**  
FAÇADE EN BOIS REDORÉ ET OS PEINT À DÉCOR ARCHITECTURÉ, OUVRANT PAR DIX TIROIRS ET UN GUICHET. TRAVAIL ESPAGNOL DANS LE STYLE DU XVII<sup>e</sup> SIÈCLE.

BARGUEÑO : H. 50 CM, L. 90 CM, P. 37 CM  
PIÈTEMENT : H. 85 CM, L. 86 CM, P. 50 CM

1 500/2 000 €



**MÉNAGÈRE EN ARGENT 134 PIÈCES**  
SPATULE GUILLOCHÉE À SEMI D'ÉTOILES À MÉDAILLON CHIFFRÉ. DANS QUATRE ÉCRINS DE LA MAISON LEBLANC, PLACE ROYALE, NANTES.

POIDS DES PIÈCES PESABLES 3 290 G

2 000/3 000 €

