



**Yann BARATOUX**

Commissaire-priseur judiciaire

*HOTEL DES VENTES DES CHARTRONS, 136, Quai des Chartrons  
33 300 BORDEAUX Tél. :05.57.19.60.00 - Fax : 60.01*

etude-baratoux.com / mail : [baratoux@etude-baratoux.com](mailto:baratoux@etude-baratoux.com)



Ligne

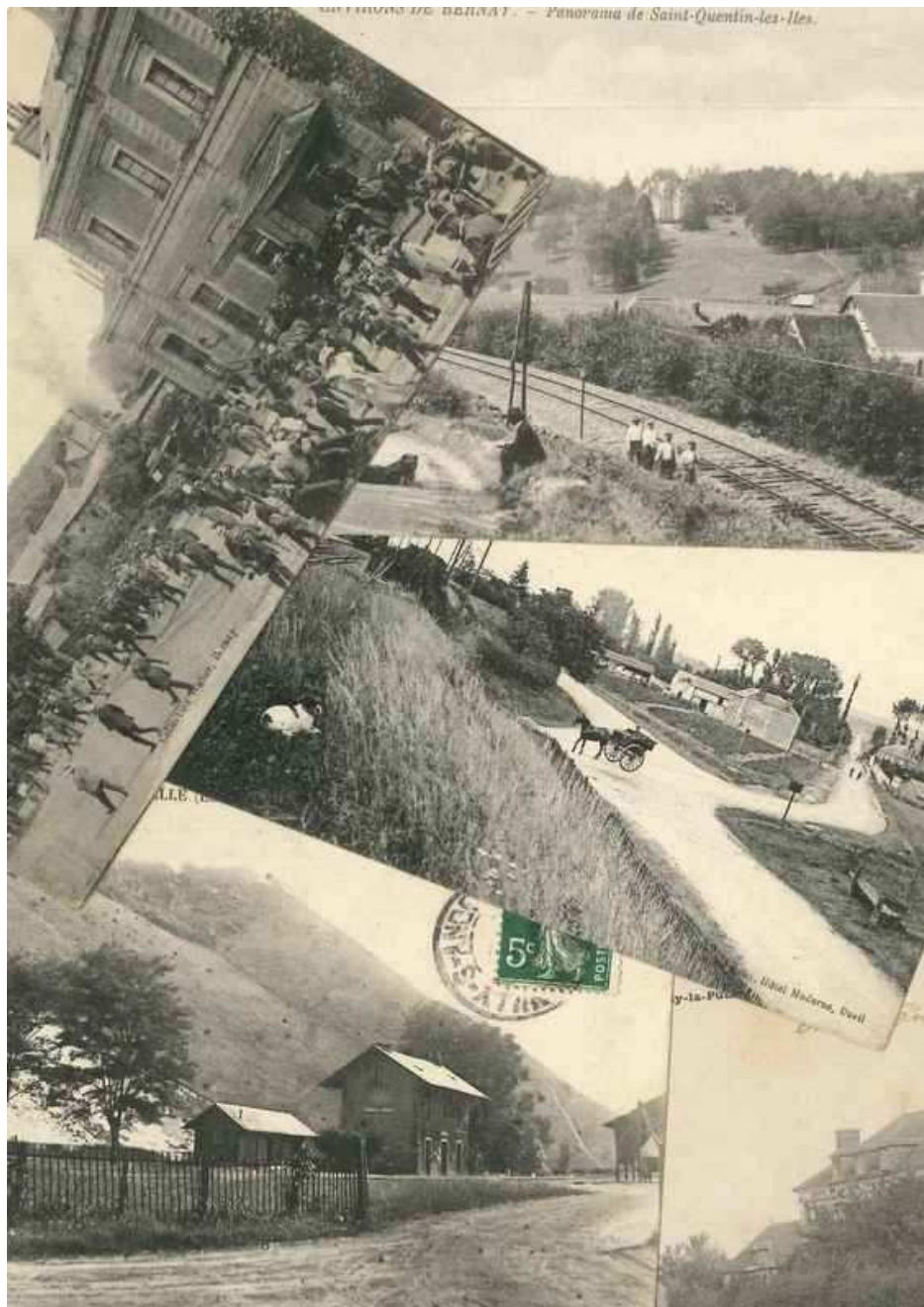


Station Cours du Médoc

## **UNE COLLECTION : CARTES POSTALES ANCIENNES, SEMI-MODERNES, MODERNES**

*(Thèmes différents, nombreux départements...)* **ET DIVERS.....**

**VENDREDI 29 AOUT 2014 A 14 H 00**



N°80

**Exposition : Vendredi de 10h00-11h30**



<b>1</b>	Lot de 269 CPM, cartes de salons de cartes postales, dont les premières manifestations à Paris et ailleurs	30/35
<b>2</b>	Lot de 120 CPM et CPSM, thème publicités et réclames	15/20
<b>3</b>	Lot de 132 CPA et CPSM, thème publicités et réclames	25/30
<b>4</b>	Lot de 146 CPA sur cartes départementales, dont éditeurs Lion Noir, Pastilles Valda, Emulsion Scott...	20/25
<b>5</b>	Lot de 16 CPA sur thème dentelles	20/25
<b>6</b>	Lot de 25 CPA + 2 CPSM, thème politique	25/30
<b>7</b>	Lot de 17 CPA, thème caricature politique, nombreux illustreurs	25/30
<b>8</b>	Lot de 600 CPSM grands formats et CPM	45/50
<b>9</b>	Lot de 600 CPSM grands formats et CPM	45/50
<b>10</b>	Lot département de l'Ain, 16 CPA + 4 CPSM, divers dont villages	10/15
<b>11</b>	Lot du département de l'Aisne, 30 CPA dont villages	25/30
<b>12</b>	Lot du département de l'Aisne, 26 CPA + 8 CPM, divers dont villages	25/30
<b>13</b>	Lot du département de l'Aisne, 10 CPA de Dercy dont jolies animées	15/20
<b>14</b>	Lot du département de l'Aisne, 10 CPA villages – TOP, dont Coincy, Missy, Pavant, Tréloup...	35/40
<b>15</b>	Lot du département de l'Allier, 7 CPA folklore et traditions	10/15
<b>16</b>	Lot du département de l'Allier, 21 CPA + 8 CPM, divers dont villages	20/25
<b>17</b>	Lot du département de l'Allier, 7 CPA villages – TOP, dont Naves, Louroux, marché au beure...	20/25
<b>18</b>	Lot des départements des Basses et Hautes Alpes, 5 CPA + 4 CPM	6/10
<b>19</b>	Lot du département des Alpes-Maritimes, 10 CPA de La Turbie + 8 CPA de Cagnes, dont bonnes animations	15/20
<b>20</b>	Lot du département des Alpes-Maritimes, 12 CPA sur travaux agricoles et cueillettes diverses	25/30
<b>21</b>	Lot du département des Alpes-Maritimes, 40 CPSM et CPM, dont animées	20/25
<b>22</b>	Lot du département des Alpes-Maritimes, 61 CPA divers dont villages	45/50
<b>23</b>	Lot du département des Alpes-Maritimes, 18 CPA, dont très belles animations, marchés etc....	20/25
<b>24</b>	Lot du département de l'Ardèche, 8 CPA + 2 CPSM, certaines TOP collection, dont Andance, Les Vans, marché, les Palissonneurs...	30/35
<b>25</b>	Lot du département des Ardennes, 15 CPA + 3 CPM, dont nombreux villages	15/20
<b>26</b>	Lot du département de l'Ariège, 22 CPA + 5 CPM, dont villages	15/20
<b>27</b>	Lot du département de l'Ariège, 5 CPA bon folklore et traditions	8/10
<b>28</b>	Lot du département de l'Ariège, 13 CPA villages et villes animés, dont Vic, Le Fossat, Saverdun...	25/30
<b>29</b>	Lot du département de l'Aude, 19 CPA + CPSM, dont villages	15/20
<b>30</b>	Lot du département de l'Aude, 12 CPA villages, bonne animation, dont Ouveillan, Montredon, Lapalme...	25/30
<b>31</b>	Lot du département de l'Aveyron, 10 CPA + 6 CPM, divers dont villages	12/15
<b>32</b>	Lot du département de l'Aveyron, 10 CPA villages, très bonne animation	25/30
<b>33</b>	Lot du département des Bouches-du-Rhône, 66 CPA + 6 CPM, divers dont villages	25/30
<b>34</b>	Lot du département des Bouches-du-Rhône, 9 CPA animées, dont TOP, comme tremblement de terre...	20/25
<b>35</b>	Lot du département du Calvados, 18 CPA du Congrès Eucharistique de Lisieux en 1937	30/35
<b>36</b>	Lot du département du Calvados, 26 CPA + 8 CPM, divers dont villages	15/20
<b>37</b>	Lot du département du Calvados, 14 CPA belles animations, dont TOP, marché, fêtes, villages	30/35
<b>38</b>	Lot du département du Calvados, 5 CPA thème pêche dont GP	8/10
<b>39</b>	Lot du département du Cantal, 18 CPA, + 6 CPM, divers dont villages	15/20
<b>40</b>	Lot du département du Cantal, 10 CPA, dont TOP, gares, villages + folklore et traditions	25/30
<b>41</b>	Lot du département de Charente, 5 CPA TOP des traditions	12/15
<b>42</b>	Lot du département de Charente, 41 CPA dont villages	15/20
<b>43</b>	Lot du département de Charente, 15 CPA dont TOP et villages, Voeuil, Saint-Fraigne, Rouillac...	50/55
<b>44</b>	Lot du département de Charente, 14 CPA dont TOP et villages, Hersac, Aunac, Beaulieu...	35/40
<b>45</b>	Lot du département de Charente-Maritime, 49 CPA + 23 CPA, divers dont villages	25/30
<b>46</b>	Lot du département de Charente-Maritime, 10 CPA thème ostréiculture	10/15
<b>47</b>	Lot du département de Charente-Maritime, 11 CPA thèmes folklore, traditions et pêche	10/15

<b>48</b>	Lot du département de Charente-Maritime, 5 CPA thème marché – TOP	20/25
<b>49</b>	Lot du département de Charente-Maritime, 8 CPA bonnes animations, dont TOP, laiterie, gare, filature...	15/20
<b>50</b>	Lot du département de Charente-Maritime, 8 bonnes animations dont TOP	15/20
<b>51</b>	Lot du département du Cher, 8 CPA de Massay, dont animées	15/20
<b>52</b>	Lot du département du Cher, 16 CPA + 4 CPSM, divers dont villages	10/15
<b>53</b>	Lot du département du Cher, 7 CPA villages dont TOP, Charost, Saint-Thorette, Preuilly...	20/25
<b>54</b>	Lot du département du Cher, 7 CPA villages dont TOP, Primelles, Cours, Saint-Bouize...	20/25
<b>55</b>	Lot du département de Corrèze, 23 CPA + 3 CPM, divers dont villages	10/15
<b>56</b>	Lot du département de Corrèze, 10 CPA villages et TOP, animations, gare, marché, Ginel, Allasac, Ste-Féréole...	35/40
<b>57</b>	Lot du département de Corse, 4 CPA + 4 CPSM, dont paysans en GP	8/10
<b>58</b>	4 CPA du département des Alpes-Maritimes sur le thème de la cueillette et du travail des femmes, TOP et GP	10/15
<b>59</b>	4 CPA du département des Alpes-Maritimes de la TOP-Collection	30/35
<b>60</b>	4 CPA du département du Calvados, TOP, thème marché	15/20
<b>61</b>	4 CPA du département du Calvados, TOP, thème gare	30/35
<b>62</b>	4 CPA du département de Charente, TOP, thème gare	25/30
<b>63</b>	4 CPA du département de Charente-Maritime, TOP, thème gare	30/35
<b>64</b>	4 CPA du département de Charente-Maritime, TOP, thème gare	25/30
<b>65</b>	4 CPA du département de Charente-Maritime, TOP-Collection	30/35
<b>66</b>	4 CPA du département du Cher, TOP-Collection	35/40
<b>67</b>	Lot du département de la Côte-d'Or, 26 CPA + 3 CPSM, divers dont villages	15/20
<b>68</b>	Lot du département de la Côte-d'Or, 18 CPA thème villages et Top-Collection, chemin de fer... Exceptionnel ensemble	70/75
<b>69</b>	Lot du département des Côtes d'Armor, 48 CPA + 12 CPM, divers dont village	20/25
<b>70</b>	Lot du département des Côtes d'Armor, 8 CPA folklore et traditions, dont Top	20/25
<b>71</b>	Lot du département des Côtes d'Armor, 10 CPA villages et TOP dont marché...	25/30
<b>72</b>	Lot du département de la Creuse, 17 CPA + 13 CPSM, divers dont villages	15/20
<b>73</b>	Lot du département de la Creuse, 21 CPA dont TOP, types creusois, sanatorium de Sainte-Fraye et villages	30/35
<b>74</b>	Lot du département du Doubs, 25 CPA + 5 CPSM avec villages et belles animations, marché aux puces...	35/40
<b>75</b>	Lot du département de la Drome, 3 CPA + 3 CMSM, dont 2 gares	20/25
<b>76</b>	Lot du département de l'Eure, 25 CPA + 10 CPSM, divers dont villages	20/25
<b>77</b>	Lot du département de l'Eure, 4 CPA sur le village de Pacy dont très bonnes	10/15
<b>78</b>	Lot du département de l'Eure, 11 CPA villages dont TOP, Menesqueville, Tilhy...	20/25
<b>79</b>	Lot du département de l'Eure, 11 CPA villages dont TOP, Rugles, Menirolles, Ajou...	20/25
<b>80</b>	Lot du département de l'Eure, 5 CPA thème Chemin de Fer et TOP	30/35
<b>81</b>	Lot du département de l'Eure-et-Loir, 15 CPA + 5 CPSM, divers dont villages	10/15
<b>82</b>	Lot du département de l'Eure-et-Loir, 4 CPA thème Chemin de fer et TOP	30/35
<b>83</b>	Lot du département de l'Eure-et-Loir, 10 CPA villages et TOP, dont Ouerville, Serazieux, Coulombs...	35/40
<b>84</b>	Lot du département de l'Eure-et-Loir, 2 CPA de la TOP-Collection, Association Saint-Jean et A. Bertholon	25/30
<b>85</b>	Lot du département du Finistère, 40 CPA + 25 CPSM, divers dont villages	20/25
<b>86</b>	Lot du département du Finistère, 11 CPA villages et TOP, dont belles animations, gares, thèmes Chemin de Fer, Abervrach, Saint-Herbot...	30/35
<b>87</b>	Lot du département du Finistère, 23 CPÄ thèmes folklore et traditions, dont TOP	15/20
<b>88</b>	Lot du département du Gard, 4 CPA + 2 PSM, dont TOP, villages, retour de pêche...	10/15
<b>89</b>	Lot du département de la Haute-Garonne, 59 CPA + 4 CPSM, dont villages	35/40
<b>90</b>	Lot du département de la Haute-Garonne, 12 CPA villages, dont TOP, Saint-Léon, Thil, Fos...	30/35
<b>91</b>	Lot du département de la Haute-Garonne, 12 CPA villages dont TOP, gare, Brigremont, Luret...	30/35
<b>92</b>	Lot du département de la Haute-Garonne, 12 CPA villages dont TOP, Miramont, Palaminy, Riumes, Mane...	30/35
<b>93</b>	Lot du département de l'Hérault, 27 CPA + 14 CPSM, villages, dont animations et gares	25/30
<b>94</b>	Lot du département de l'Ille-et-Vilaine, 40 CPA + 2 CPSM, divers dont villages	20/25

<b>95</b>	Lot du département de l'Ille-et-Vilaine, 13 CPA villages dont Landéan, Vergéal, luitré..., certaines belles animations	25/30
<b>96</b>	Lot du département de l'Ille-et-Vilaine, 4 CPA de la TOP-Collection, établissements Buffarad, thème Chemin de Fer et gares	35/40
<b>97</b>	Lot du département de l'Indre, 13 CPA + 4 CPSM, divers dont villages	15/20
<b>98</b>	Lot du département de l'Indre-et-loire, 6 CPA villages et TOP, Pellevoisin, La Berthenoux, gares...	30/35
<b>99</b>	Lot de 16 CPA Entiers-postaux sur cartes postales, de belles découvertes...	15/20
<b>100</b>	Lot du département de la Dordogne, 16 CPM bonne qualité	8/10
<b>101</b>	Lot du département de la Dordogne, 4 CPA, divers dont villages	20/25
<b>102</b>	Lot du département de la Dordogne, 14 CPA villages dont belle animation, Cabas, Sourzac, Soutier...	25/30
<b>103</b>	Lot du département de la Gironde, 18 CPM bonne qualité	8/10
<b>104</b>	Lot du département de la Gironde, 23 CPA d'Arcachon, dont animées	15/18
<b>105</b>	Lot du département de la Gironde, 20 CPA de Bordeaux, dont animées	15/20
<b>106</b>	Lot du département de la Gironde, 6 CPA de Bordeaux, Exposition Maritime	10/15
<b>107</b>	Lot du département de la Gironde, 5 CPA d'Étauliers	15/20
<b>108</b>	Lot du département de la Gironde, 8 CPA d'Étauliers	15/20
<b>109</b>	Lot du département de la Gironde, 5 CPA de Carbon Blanc	15/20
<b>110</b>	Lot du département de la Gironde, 4 CPA de Saint-Émilion	8/10
<b>111</b>	Lot du département de la Gironde, 6 CPA de Saint-Médard-en-Jalles et de Souges	10/15
<b>112</b>	Lot du département de la Gironde, 30 CPA villages divers	20/25
<b>113</b>	Lot du département de la Gironde, 7 CPA de Libourne	12/15
<b>114</b>	Lot du département de la Gironde, 30 CPA villages divers	15/20
<b>115</b>	Lot du département de la Gironde, 5 CPA de Barsac	15/20
<b>116</b>	Lot du département de la Gironde, 30 CPA villages divers	15/20
<b>117</b>	Lot du département de la Gironde, 6 CPA de Pauillac	15/20
<b>118</b>	Lot du département de la Gironde, 7 CPA de Villandraut	15/20
<b>119</b>	Lot du département de la Gironde, 5 CPA thème Poste, dont villages	25/30
<b>120</b>	Lot du département de la Gironde, 12 CPA villages-TOP, dont Gornac, Cazeaux...	25/30
<b>121</b>	Lot du département de la Gironde, 12 CPA villages-TOP, dont Arbanats, Mourens...	25/30
<b>122</b>	Lot du département de la Gironde, 12 CPA villages-TOP, dont Grignols, Cadaujac...	25/30
<b>123</b>	Lot du département de la Gironde, 12 CPA villages-TOP, dont Le Temple, Blasimon...	25/30
<b>124</b>	Lot du département de la Gironde, 12 CPA villages-TOP, dont Podensac, Préchacq...	25/30
<b>125</b>	Lot du département de la Gironde, 12 CPA villages-TOP, dont Castres, Blanquefort...	25/30
<b>126</b>	Lot du département de la Gironde, 12 CPA TOP, thème Chemin de fer et gares...	65/70
<b>127</b>	Lot du département de la Gironde, 4 CPA, thème gendarmerie, dont villages	30/35
<b>128</b>	Lot du département de la Gironde, 3 CPA d'Auros	10/15
<b>129</b>	Lot du département de la Gironde, 4 CPA, thème gares extérieures	30/35
<b>130</b>	Lot du département de la Gironde, 4 CPA, thème gares intérieures	40/45
<b>131</b>	Lot du département de la Gironde, 4 CPA, thème gares intérieure	35/40
<b>132</b>	Lot du département de la Gironde, 4 CPA de Lacanau dont TOP	25/30
<b>133</b>	Lot du département de la Gironde, 4 CPA, thème ostréicole	20/25
<b>134</b>	Lot du département de la Gironde, 4 CPA, thème ostréicole	20/25
<b>135</b>	Lot du département de la Gironde, 3 CPA, thème pêche à la pinasse	15/20
<b>136</b>	Lot du département de la Gironde, 4 CPA de Bordeaux, TOP-Collection	35/40
<b>137</b>	Lot du département de la Gironde, 3 CPA d'Arcachon, TOP-Collection	20/25
<b>138</b>	Lot du département de la Gironde, 4 CPA de la TOP-Collection	25/30
<b>139</b>	Lot du département de la Gironde, 4 CPA de la TOP-Collection	25/30
<b>140</b>	Lot du département de la Gironde, 4 CPA de la TOP-Collection	20/25
<b>141</b>	Lot du département de la Gironde, 4 CPA de la TOP-Collection, dont baleine échouée	25/30
<b>142</b>	Lot de 500 CPA dont villages	90/100
<b>143</b>	Lot de 113 CPA et CPSM petits formats, Europe et divers	20/25
<b>144</b>	Lot de 113 CPA et CPSM petits formats, Europe et divers	20/25
<b>145</b>	Lot de 113 CPA et CPSM petits formats, Europe et divers	20/25
<b>146</b>	Lot de 10 CPA thème folklore et traditions de la Saintonge	15/20
<b>147</b>	Lot de 17 CPA thème folklore et traditions du Berry et Jean Rameau	15/20
<b>148</b>	Lot de 24 CPA thème folklore et traditions de la Normandie	20/25

<b>149</b>	Lot de 19 CPA thème folklore et traditions de l' Auvergne	15/20
<b>150</b>	Lot de 23 CPA thème folklore et traditions de la Bretagne	20/25
<b>151</b>	Lot de 12 CPA thème folklore et traditions de la Bretagne, éditeur ND, série CMCB	25/30
<b>152</b>	Lot de 18 CPA thème folklore et traditions de diverses régions dont le Centre	15/20
<b>153</b>	Lot de 4 CPA thème folklore et traditions, Scènes du Centre, bonne animation	8/10
<b>154</b>	Lot de 4 CPA thème folklore et traditions, région Auvergne, bonne animation	8/10
<b>155</b>	Lot de 4 CPA thème folklore, chansons de Botrel, région Bretagne	8/10
<b>156</b>	Lot de 10 CPSM, thème guerre 39/45, débarquement de juin 1944	15/20
<b>157</b>	Lot de 6 CPSM, thème guerre 39/45, Libération de Paris en août 1944	15/20
<b>158</b>	Lot de 8 CPSM, thème guerre 39/45, Libération de la France 1944-1945	15/20
<b>159</b>	Lot de 22 CPA, thèmes guerre 1914-1918 et Militaria	15/20
<b>160</b>	Lot de 9 CPA, thème guerre 1914/1918, cartes dessinées, illustreurs	15/20
<b>161</b>	Lot du département du Gers, 14 CPA thème châteaux	10/15
<b>162</b>	Lot du département du Gers, 44 CPM bonne qualité	8/10
<b>163</b>	Lot du département du Gers, 15 CPA de Condom	15/20
<b>164</b>	Lot du département du Gers, 18 CPA villages et animations, dont Plaisance, Riscle, CP-photo...	30/35
<b>165</b>	Lot du département du Gers, 18 CPA villages et animations, dont l'Isle-Jourdain, Cologne, Touget...	30/35
<b>166</b>	Lot du département du Gers, 18 CPA villages et animations, dont Magnan, Masseube, Montaut...	30/35
<b>167</b>	Lot du département du Gers, 18 CPA villages et animations, dont Caussens, Castelnaud, Préchacq...	30/35
<b>168</b>	Lot du département du Gers, 18 CPA villages et animations, dont Estang, Seissans, Vic, agriculture et nitrate de chaux...	30/35
<b>169</b>	Lot du département du Gers, 18 CPA villages et animations, dont Panjas, Villecomtal, Masseube...	30/35
<b>170</b>	Lot du département du Gers, 18 CPA villages et animations, dont Saint-Clar, Gimont, Riscle...	30/35
<b>171</b>	Lot du département du Gers, 18 CPA villages et animations, dont ST-Puy, Beaumarchès, Le Brouilh...	30/35
<b>172</b>	Lot du département du Gers, 50 CPA divers et villages dont animations	25/30
<b>173</b>	Lot du département de l'Indre et Loire, 15 CPA + 7 CPSM, divers dont villages	15/20
<b>174</b>	Lot du département de l'Indre et Loire, 5 CPA villages + 5 CPA thème Chemin de Fer dont TOP	30/35
<b>175</b>	Lot du département de l'Isère, 38 CPA + 9 CPSM, divers dont villages	20/25
<b>176</b>	Lot du département de l'Isère, 15 CPA villages et animations, dont Allevard, Corbellin...	20/25
<b>177</b>	Lot du département de l'Isère, 15 CPA villages dont animations...	20/25
<b>178</b>	Lot du département du Jura, 20 CPA + 3 CPSM, divers dont villages	15/20
<b>179</b>	Lot du département du Jura, 9 CPA villages et animations, dont Orchamps, Longchaumois, Saint-Julien...	25/30
<b>180</b>	Lot du département du loir et Cher, 19 CPA + 1 CPSM, divers dont villages	15/20
<b>181</b>	Lot du département du Loir et Cher, 9 CPA villages et belles animations, dont Mannetou, Marchenoir, Oucques, usine...	25/30
<b>182</b>	Lot du département du Loir et Cher, 23 CPA d'Autainville dont double	15/20
<b>183</b>	Lot du département de la Loire, 18 CPA + 3 CPSM, divers dont villages	15/20
<b>184</b>	Lot du département de la Loire, 8 CPA, thème industrie -TOP-Collection	20/25
<b>185</b>	Lot du département de la Haute-Loire, 20 CPA + 2 CPM, divers dont villages	20/25
<b>186</b>	Lot du département de la Loire-Atlantique, 30 CPA + 13 CPSM, divers dont villages	25/30
<b>187</b>	Lot du département de la Loire-Atlantique, 14 CPA villages et animations, dont Rougé, Saint-Etienne, Basse-Goulaine, Ruffigné...	35/40
<b>188</b>	Lot du département de la Loire-Atlantique, 9 CPA villages, orphelinat et belles animations, dont La Haye, Savenay...	20/25
<b>189</b>	Lot du département de la Loire-Atlantique, 4 CPA intérieurs gars et trains	30/35
<b>190</b>	Lot du département du Loiret, 34 CPA + 4 CPSM, divers dont villages	20/25
<b>191</b>	Lot du département du Loiret, 14 CPA villages et animations, dont Puisseaux, Patay, Douchy...	35/40
<b>192</b>	Lot du département du Loiret, 7 CPA, thème Chemin de Fer et gares -TOP	45/50
<b>193</b>	Lot du département du Loiret, 3 CPA de la TOP-Collection, autobus, ferme, atelier...	25/30
<b>194</b>	Lot du département du Lot, 27 CPA + 31 CPSM, divers dont villages	25/30
<b>195</b>	Lot du département du Lot et Garonne, 48 CPA + 9 CPSM, divers dont villages	25/30

<b>196</b>	Lot du département du Lot et Garonne, 20 CPA villages et animations, dont Laffite, Castillonès, Allemands...	45/50
<b>197</b>	Lot du département du Lot et Garonne, 3 CPA, thème Chemin de Fer et gares	20/25
<b>198</b>	Lot du département du Lot et Garonne, 6 CPA thème travail des femmes dont TOP-Collection	35/40
<b>199</b>	Lot du département de la Lozère, 15 CPA + 2 CPSM, divers dont villages	15/20
<b>200</b>	Lot du département du Maine et Loire, 44 CPA + 2 CPSM, divers dont villages	20/25
<b>201</b>	Lot du département du Maine et Loire, 14 CPA villages et animations et TOP, dont Huillé, Saint-Georges, Le Voide...	35/40
<b>202</b>	Lot du département du Maine et Loire, 8 CPA, thème carrières et industries dont TOP	35/40
<b>203</b>	Lot du département de la Manche, 32 CPA + 4 CPM, divers dont villages	15/20
<b>204</b>	Lot du département de la Manche, 7 CPA, thème Tramway et gros plans	15/20
<b>205</b>	Lot du département de la Manche, 7 CPA villages et TOP animations, dont Bréhel, Brecey, La Haye...	25/30
<b>206</b>	Lot du département de la Marne, 103 CPA + 5 CPSM, dont divers et villages	55/60
<b>207</b>	Lot du département de la Marne, 16 CPA, thème Chemin de Fer et gares dont TOP	65/70
<b>208</b>	Lot du département de la Marne, 14 CPA villages et animations, dont Pleurs, Herpont, Monthelon, Moiremont...	35/40
<b>209</b>	Lot du département de la Marne, 14 CPA villages et animations, dont Ville sur Burle, Saint-Pierre aux Oies, Port à Bonson...	35/40
<b>210</b>	Lot du département de la Marne, 14 CPA villages et belles animations, dont Ay, Aulnay, Chaunuzy...	35/40
<b>211</b>	Lot du département de la Marne, 2 CPA de la TOP-Collection, tramway à chevaux et diligence	25/30
<b>212</b>	Lot du département de la Haute-Marne, 17 CPA + 2 CPSM, divers dont villages	15/20
<b>213</b>	Lot du département de la Haute-Marne, 9 CPA villages et belles animations, dont Andilly, Furville, Ecleron...	20/25
<b>214</b>	Lot du département de la Mayenne, 12 CPA + 4 CPSM, divers dont villages	10/15
<b>215</b>	Lot du département de la Mayenne, 13 CPA villages et belles animations, dont Le Genest, Ambrières, Ampoigné...	25/30
<b>216</b>	Lot du département de la Meurthe et Moselle, 95 CPA, divers dont villages	55/60
<b>217</b>	Lot du département de la Meurthe et Moselle, 8 CPA, thème Chemin de Fer et gares, dont TOP	45/50
<b>218</b>	Lot du département de la Meurthe et Moselle, 15 CPA villages et animations, dont Heillecourt, Foug, Ferrière, gare...	40/45
<b>219</b>	Lot du département de la Meurthe et Moselle, 15 CPA villages et animations, dont Rosières, Reheney, Parroy...	40/45
<b>220</b>	Lot du département de la Meurthe et Moselle, 11 CPA belles animations	25/30
<b>221</b>	Lot du département de la Meuse, 48 CPA, divers dont villages	25/30
<b>222</b>	Lot du département de la Meuse, 15 CPA villages et animations, dont Esne, Dugny, Le Claon, Brocourt...	40/45
<b>223</b>	Lot du département de la Meuse, 6 CPA thèmes Chemin de fer et gares, dont villages	30/35
<b>224</b>	Lot du département du Morbihan, 30 CPA + 10 CPM, divers, dont villages, folklore et traditions...	20/25
<b>225</b>	Lot du département du Morbihan, 5 CPA de la TOP-Collection	20/25
<b>226</b>	Lot du département de la Moselle, 11 CPA, divers dont villages	15/20
<b>227</b>	Lot du département de la Nièvre, 31 CPA + 7 CPSM, divers dont villages	20/25
<b>228</b>	Lot du département du Nord, 44 CPA + 12 CPSM, divers dont villages	20/25
<b>229</b>	Lot du département du Nord, 8 CPA, thèmes Chemin de Fer, gares et Tramway...	35/40
<b>230</b>	Lot du département de l'Oise, 54 CPA, divers dont villages	30/35
<b>231</b>	Lot du département de l'Oise, 7 CPA thème fête de Jeanne d'Arc	10/15
<b>232</b>	Lot du département de l'Oise, 14 CPA villages et animations, dont Croissy, Choissy, Arsy...	35/40
<b>233</b>	Lot du département de l'Oise, 14 CPA villages et animations, dont Longueil, Lassigny, Précý...	35/40
<b>234</b>	Lot du département de l'Oise, 12 CPA, thème Chemin de Fer et gares	60/65
<b>235</b>	Lot du département de l'Oise, 10 CPA villages et bonnes animations, dont Croissy, Liancourt, Antheuil, manufactures dont TOP...	55/60
<b>236</b>	Lot du département de l'Orne, 42 CPA + 2 CPSM, divers dont villages	20/25
<b>237</b>	Lot du département de l'Orne, 4 CPA de la TOP-Collection, thèmes divers dont superbes animations	25/30
<b>238</b>	Lot du département du Pas-de-Calais, 28 CPA + 14 CPSM, divers dont villages	15/20



<b>239</b>	Lot du département du Pas-de-Calais, 9 CPA villages, belles animations dont chantier d'extraction	45/50
<b>240</b>	Lot du département du Pas-de-Calais, 7 CPA thème Chemin de Fer et gares	30/35
<b>241</b>	Lot du département du Puy de Dôme, 55 CPA + 14 CPSM, divers, dont villages, traditions, bon folklore...	35/40
<b>242</b>	Lot du département du Puy de Dôme, 18 CPA villages et belles animations, dont Flat, Jumeaux, carrière de pierre, diligence...	55/60
<b>243</b>	Lot du département des Pyrénées Orientales, 31 CPA + 20 CPSM, divers dont villages	25/30
<b>244</b>	Lot des départements de l'Alsace, 57 CPA + 15 CPSM, divers dont villages, traditions, bon folklore...	45/50
<b>245</b>	Lot du département du Rhône, 35 CPA, divers dont villages	20/25
<b>246</b>	Lot du département du Rhône, 16 CPA, divers dont villages et belles animations	20/25
<b>247</b>	Lot du département de la Haute-Saône, 30 CPA, divers dont villages	20/25
<b>248</b>	Lot du département de la Haute-Saône, 17 CPA villages et belles animations	20/25
<b>249</b>	Lot du département de la Saône et Loire, 47 CPA + 12 CPSM, divers dont villages	30/35
<b>250</b>	Lot du département de la Saône et Loire, 7 CPA thème Chemin de Fer et gares	30/35
<b>251</b>	Lot du département de la Saône et Loire, 15 CPA villages et animations, dont Boyer, Lucenay, Saint-Cyr, Varennes, Vauban...	45/50
<b>252</b>	Lot du département de la Saône et Loire, 13 CPA, belles animations, dont usines, abattoir, foires, marchés...	40/45
<b>253</b>	Lot du département de la Sarthe, 44 CPA, divers dont villages	25/30
<b>254</b>	Lot du département de la Sarthe, 15 CPA, villages et animations, dont thème Chemin de fer, gares, marchés...	35/40
<b>255</b>	Lot des départements de la Savoie et de la Haute-Savoie, 80 CPA + 49 CPSM, divers dont villages	45/50
<b>256</b>	Lot des départements de la Savoie et de la Haute-Savoie, 14 CPA villages et animations, dont inondations, thème Chemin de Fer et gares...	30/35
<b>257</b>	Lot du département de la Seine-Maritime, 65 CPA + 10 CPSM, divers dont villages	35/40
<b>258</b>	Lot du département de la Seine-Maritime, 18 CPA villages et belles animations, dont Angiens, Biville, marché...	45/50
<b>259</b>	Lot du département de la Seine-Maritime, 6 CPA thème Chemin de Fer, gares intérieures dont TOP	35/40
<b>260</b>	Lot du département de la Seine et Marne, 65 CPA + 4 CPSM, divers dont villages	35/40
<b>261</b>	Lot du département de la Seine et Marne, 22 CPA villages et animations, dont Gouaix, Villerois, Rozoy, Jossigny, hôtels, marchés...	60/65
<b>262</b>	Lot du département de la Seine et Marne, 8 CPA thème Chemin de fer et gares, dont TOP	45/50
<b>263</b>	Lot du département des Deux-Sèvres, 15 CPA + 2 CPSM, divers dont villages	12/15
<b>264</b>	Lot du département de la Somme, 54 CPA + 6 CPSM, divers dont villages	30/35
<b>265</b>	Lot du département de la Somme, 20 CPA villages et belles animations dont thème Chemin de fer et gares, Le Boisle, Acheux, Ailly, Rollot, Auchonvillers...	55/60
<b>266</b>	Lot du département du Tarn, 26 CPA + 6 CPSM, divers dont villages	25/30
<b>267</b>	Lot du département du Tarn et Garonne, 27 CPA + 10 CPSM, divers dont villages	25/30
<b>268</b>	Lot du département du Var, 72 CPA + 43 CPSM et CPM, divers dont villages	40/45
<b>269</b>	Lot du département du Var, 12 CPA villages et animations, dont Les Arcs, Aups, Puget, 2 gares...	35/40
<b>270</b>	Lot du département du Vaucluse, 8 CPA + 7 CPSM, divers dont villages, thème Chemin de Fer et gares...	20/25
<b>271</b>	Lot du département de la Vendée, 32 CPA + 48 CPSM, divers dont villages	35/40
<b>272</b>	Lot du département de la Vienne, 34 CPA + 3 CPSM, divers dont villages	20/25
<b>273</b>	Lot du département de la Vienne, 10 CPA villages et animations, dont Monts sur Guesnes, Nieuil, thème gares...	30/35
<b>274</b>	Lot du département de la Haute-Vienne, 18 CPA + 48 CPSM, divers dont villages et catastrophe...	25/30
<b>275</b>	Lot du département de la Haute-Vienne, 10 CPA villages et gare, dont Bussière, Ladignac, Fête de la Muse...	25/30
<b>276</b>	Lot du département des Vosges, 43 CPA + 24 CPSM, divers dont villages	35/40
<b>277</b>	Lot du département des Vosges, 12 CPA villages et belles animations, dont Lamarche, Tendon, Girancourt, manufactures de tissage...	35/40



<b>278</b>	Lot du département des Vosges, 10 CPA thème Chemin de Fer et gares, dont TOP	45/50
<b>279</b>	Lot du département de l'Yonne, 68 CPA + 7 CMSP, divers dont villages	35/40
<b>280</b>	Lot du département de l'Yonne, 8 CPA villages, gare et belles animations, dont Vincelles, Chezu, Sergine	25/30
<b>281</b>	Lot du département du Territoire de Belfort, 25 CPA, divers dont villages	25/30
<b>282</b>	Lot du département de l'Aube, 100 CPM du Groupe Cartophile de Troyes, dont doubles	20/25
<b>283</b>	Lot du département de l'Aube, 22 CPA + 44 CPSM et CPM, divers dont villages	35/40
<b>284</b>	Lot de 25 CPA de la "Ligue Maritime Française", histoire de la Marine	15/20
<b>285</b>	Lot de 17 CPA sur le thème Fanfare, Harmonie et Musiciens	20/25
<b>286</b>	Lot n°1 de 27 CPA, thème Lavoires et Laveuses	45/50
<b>287</b>	Lot n°2 de 27 CPA, thème Lavoires et Laveuses	45/50
<b>288</b>	Lot de 46 CPA, thème Moulins à eau	70/75
<b>289</b>	Lot de 14 CPA + 1 CPSM, thème Douaniers	25/30
<b>290</b>	Lot de 24 CPA + 3 CPSM + 1 CPM, thème Moulin à vent	30/35
<b>291</b>	Lot de 85 CPA, thème Bateaux de guerre, quelques doubles	40/45
<b>292</b>	Lot de 67 CPA + 20 CPSM, thème Bateaux de commerce et Paquebots dont cachets maritimes	40/45
<b>293</b>	Lot de 24 CPA + 4 CPSM, theme Péniches	20/25
<b>294</b>	Lot de 21 CPA + 12 CPSM + 12 photographies, thème Automobiles	25/30
<b>295</b>	Lot de 18 CPA, theme Courses automobiles	30/35
<b>296</b>	Lot de 39 CPA + 2 CPSM + 5 photographies, thème Chemin de Fer, gares, locomotives	80/85
<b>297</b>	Lot de 14 CPA, thème Affiches des Chemins de Fer	30/35
<b>298</b>	Lot de 36 cartes-photos, thème Devantures et Vitrines de magasins	35/40
<b>299</b>	Lot de 94 CPSM, theme illustrateur BARDAY	70/75
<b>300</b>	Lot de 18 CPA, theme Ouvriers et Usines, -TOP-	85/90
<b>301</b>	Lot de 84 CPA + 50 CPSM et CPM, thème Aviation	140/150
<b>302</b>	Lot de 19 CPA, thème Bergeret	10/15
<b>303</b>	Lot de 16 CPA, thème Chasse	20/25
<b>304</b>	Lot de 35 CPA, thème Pêche rivière et mer	35/40
<b>305</b>	Lot de 115 CPA, thème Fantaisies, clichés photographiques	60/65
<b>306</b>	Lot de 22 CPA, thème Illustrateurs divers d'Enfants dessinés	20/25
<b>307</b>	Lot de 38 CPA, thème Illustrateurs divers d'Enfants dessinés	35/40
<b>308</b>	Lot de 27 CPA, thème Style Parchemin	15/20
<b>309</b>	Lot de 62 CPA, thème Agriculture dont TOP	75/80
<b>310</b>	Lot de 12 CPA + 1 CPSM, thème Arbres nommés	15/20
<b>311</b>	Lot de 89 CPA, thème Artistes, Théâtre, Cinéma et Cirque	90/100
<b>312</b>	Lot de 63 CPM, thème NEUDIN-ADECA	25/30
<b>313</b>	Lot de 118 CPSM et CPM, thème Cinéma et Chanteurs	25/30
<b>314</b>	Lot de 107 CPA + 15 CPSM, thème Bords de mer et bateaux, dont belles animations	70/75
<b>315</b>	Lot de 13 CPA, thème Bacs et Passeurs	15/20
<b>316</b>	Lot de 7 CPA, thème Récolte du Sel, dont TOP	20/25
<b>317</b>	Lot de 288 CPSM petits formats, divers dont belles animations	40/45
<b>318</b>	Lot du département des Landes, 175 CPM, bonne qualité, dont Gros Plans et double	20/25
<b>319</b>	Lot du département des Landes, 145 CPSM et CPM, dont gros plans et nombreux villages	45/50
<b>320</b>	Lot du département des Landes, 61 CPA villages, lettres de A à E	55/60
<b>321</b>	Lot du département des Landes, 44 CPA villages, lettres de F à L	40/45
<b>322</b>	Lot du département des Landes, 50 CPA villages, lettres de M à R	40/45
<b>323</b>	Lot du département des Landes, 46 CPA villages, lettre S	40/45
<b>324</b>	Lot du département des Landes, 23 CPA villages, lettre T à Z	20/25
<b>325</b>	Lot du département des Landes, 41 CPA de Dax et de Mont-de-Marsan	15/20
<b>326</b>	Lot du département des Landes, 9 CPA sur thèmes chasse et pêche	30/35
<b>327</b>	Lot du département des Landes, 31 CPA constituées de cartes-photos	20/25
<b>328</b>	Lot du département des Landes, 9 CPA thème Chemin de Fer et gares	40/45
<b>329</b>	Lot du département des Landes, 10 CPA thème Elevage et Agriculture	20/25
<b>330</b>	Lot du département des Landes, 10 CPA, thème Résiniers et Elevage du Mouton, dont tonte	20/25
<b>331</b>	Lot du département des Landes, 10 CPA animées, très bon lot	35/40
<b>332</b>	Lot du département des Landes, 10 CPA animées, très bon lot	35/40
<b>333</b>	Lot du département des Landes, 10 CPA animées, très bon lot	35/40
<b>334</b>	Lot du département des Landes, 10 CPA animées, très bon lot	35/40

<b>335</b>	Lot du département des Landes, 80 CPSM petits formats + 33 CPSM grands formats et CPM	15/20
<b>336</b>	Lot du département des Landes, 6 CPA thème Corrida et Course landaise	10/15
<b>337</b>	Lot du département des Landes, 12 CPA thèmes divers, dont noces, résiniers, villages	20/25
<b>338</b>	Lot du département de l'Essonne, 38 CPA villages, dont Paray, Breuillet, Bas-Coudray...	40/45
<b>339</b>	Lot du département de l'Essonne, 6 CPA thème Chemin de fer et gares	30/35
<b>340</b>	Lot du département des Hauts-de-Seine, 47 CPA villages et très belles animations, dont Chatillon, Bécon, jeu de boules à Asnières...	60/65
<b>341</b>	Lot du département des Hauts-de-Seine, 7 CPA thème Chemin de fer et gares	35/40
<b>342</b>	Lot du département de Seine-Saint-Denis, 38 CPA villages et animations, dont Vaujours, Pavillons-sous-Bois, catastrophe de la Courneuve, sorties d'école...	40/45
<b>343</b>	Lot du département de Seine-Saint-Denis, 9 CPA thème Chemin de fer et gares	55/60
<b>344</b>	Lot du département du Val-de-Marne, 24 CPA villages et animations, dont TOP et devantures magasins, Ablon, marché d'Alforville...	35/40
<b>345</b>	Lot du département du Val-de-Marne, 6 CPA thème Chemin de fer et gares	30/35
<b>346</b>	Lot du département du Val-d'Oise, 49 CPA, nombreux villages et animations, dont Brévannes, Cachan, école des Travaux Publics...	65/70
<b>347</b>	Lot du département des Yvelines, 30 CPA dont villages, animations, TOP, Juziers, Nazel, Mazières, Le Breuil...	50/55
<b>348</b>	Lot du département des Yvelines, 30 CPA dont villages, animations, TOP, Aigremont, Clairefontaine, Saint-Prix, Montgeroult...	50/55
<b>349</b>	Lot du département des Yvelines, 30 CPA dont villages, animations, TOP, Orgerus, Thoiry, Niroflecs, Mantes-Limay...	50/55
<b>350</b>	Lot du département des Yvelines, 30 CPA dont villages, animations, TOP, Cormeilles, Béthemont, Dormont, Saint-Leu...	50/55
<b>351</b>	Lot du département des Yvelines, 30 CPA dont villages, animations, TOP, Orgerus, Saint-Rénus, Saint-Arnoult, Saint-Mesmes...	50/55
<b>352</b>	Lot du département des Yvelines, 20 CPA thème Chemin de Fer et gares	50/55
<b>353</b>	Lot du département de la Seine -Paris-, 8 CPA + 3 CPSM, thèmes Chemin de fer, Gares, Métropolitain, Tramway	25/30
<b>354</b>	Lot du département de la Seine -Paris-, 20 CPA très bon lot, dont Paris-Vécu	85/90
<b>355</b>	Lot du département de la Seine -Paris-, 20 CPA animées très bon lot	85/90
<b>356</b>	Lot du département de la Seine -Paris-, 165 CPA + 21 CPSM, pas de drouille	70/75
<b>357</b>	Lot du département des Hautes-Pyrénées, 70 CPA + 14 CPSM petits formats + 19 CPSM grands formats, dont villages -pas de Lourdes-	30/35
<b>358</b>	Lot du département des Hautes-Pyrénées, 25 CPA villages et TOP, dont Vic, Madiran, Laloubère, Mauvezin, Saint-Pé...	35/40
<b>359</b>	Lot du département des Hautes-Pyrénées, 15 CPA TOP animations et GP	25/30
<b>360</b>	Lot du département des Hautes-Pyrénées, 15 CPA TOP animations et GP, dont marché et travaux dans les champs	30/35
<b>361</b>	Lot du département des Hautes-Pyrénées, 20 CPA de Bagnères-de-Bigorre dont TOP	25/30
<b>362</b>	Lot de 32 CPA thème Crues et Inondations en France	30/35
<b>363</b>	Lot de 48 CPA + 52 CPSM, thème Fleurs et Fruits	20/25
<b>364</b>	Lot du département de la Gironde, 25 CPA, thèmes divers dont villages	20/25
<b>365</b>	Lot de 12 CPA + 8 CPM thème Sport Cycliste	25/30
<b>366</b>	Lot de 74 CPA + lot de petites photographies, thème Sport, diverses disciplines	55/60
<b>367</b>	Lot de 36 CPA + 13 CPSM et CPM, thème Corrida et Course Landaise	25/30
<b>368</b>	Lot de 20 CPA en cartes-photos, thème Equipes de Football et de Rugby	25/30
<b>369</b>	Lot de 8 CPA + 1 CPSM, thème Jeux de Boule	20/25
<b>370</b>	Lot de 14 planches chromo de Lefèvre-Utile	15/20
<b>371</b>	Lot de 22 CPSM thème illustrateur Homualk	15/20
<b>372</b>	Lot de 600 CPSM grands formats et CPM, bonne qualité	110/120
<b>373</b>	Lot de 600 CPSM grands formats et CPM, bonne qualité	110/120
<b>374</b>	Lot de 12 carnets de photographies + 8 cartes géographiques cartonnées et pliées	8/10
<b>375</b>	Lot de 37 CPM, thème Métiers, gros plans	15/20
<b>376</b>	Lot de 183 CPSM petits formats, grands formats et CPM, thème Vues aériennes	90/100
<b>377</b>	Lot de 90 CPA thème Folklore et Traditions	70/75
<b>378</b>	Lot de 86 CPA + 85 CPSM et CPM, thème Animaux	55/60
<b>379</b>	Lot de 130 CPA, toutes cartes-photos, thème divers	85/90

<b>380</b>	Lot de 130 CPA, toutes cartes-photos, thème divers	85/90
<b>381</b>	Lot du département des Hautes-Pyrénées, 30 CPA dont Chemin de Fer, gares et marchés	55/60
<b>382</b>	Lot du département des Pyrénées-Atlantiques, 91 CPSM dont petits formats et CPM, bonne qualité	20/25
<b>383</b>	Lot du département des Pyrénées-Atlantiques, 90 CPA divers dont villages	45/50
<b>384</b>	Lot du département des Pyrénées-Atlantiques, 6 CPA thème Pelote basque	20/25
<b>385</b>	Lot du département des Pyrénées-Atlantiques, 48 CPA thèmes divers dont Illustrateurs, Danses et Musique	45/50
<b>386</b>	Lot du département des Pyrénées-Atlantiques, 37 CPA toutes animées	45/50
<b>387</b>	Lot du département des Pyrénées-Atlantiques, 31 CPA thème Folklore et traditions	25/30
<b>388</b>	Lot du département des Pyrénées-Atlantiques, 32 CPA villages et animations, dont Assat, Gan, Aldudes, Lembeye, Narp, Arzacq...	45/50
<b>389</b>	Lot du département des Pyrénées-Atlantiques, 5 CPA thème Marché	25/30
<b>390</b>	Lot du département des Pyrénées-Atlantiques, 12 CPA thème Attelage et Bonnes animations	25/30
<b>391</b>	Lot du département des Pyrénées-Atlantiques, 4 CP métiers, TOP-Collection, Sandaliers, Forgerons, pêcheurs	20/25
<b>392</b>	Lot de 56 CPSM grands formats et CPM, thème Artistes de variété et autres disciplines	20/25
<b>393</b>	Lot de 174 CPSM petits formats, , thème Artistes de variété et autres disciplines	55/60
<b>394</b>	Lot de 54 CPA et CPSM petits formats, thème Erotisme, Pin-up, Nues et Ethnographie	55/60
<b>395</b>	Lot de 115 CPA thème Petits Illustrateurs	70/75
<b>396</b>	Lot de 115 CPA thème Petits Illustrateurs	70/75
<b>397</b>	Lot de 80 CPA, très bonnes animations	85/90
<b>398</b>	Lot de 640 CPA dont nombreux villages	220/230
<b>399</b>	Lot de 370 CPA et CPSM petits formats d'Afrique Noire et Afrique du Nord, dont carnet sur inondations en Algérie en 1927	180/190
<b>400</b>	Lot de 75 CPA, quelques CPSM petits formats sur l'Espagne et le Portugal	35/40
<b>401</b>	Lot de 25 CPA sur Asie, nombreuses d'Indochine dont TOP	35/40
<b>402</b>	Lot de 178 CPSM grands formats et CPM sur pays étrangers, divers	35/40
<b>403</b>	Lot de 39 CPA et CPSM petits formats dont carnets sur Amérique	30/35
<b>404</b>	Lot de 7 CPA thème Métiers en Europe – très bon lot	25/30
<b>405</b>	Lot de 7 CPA sur l'Afrique du Nord, thème animations et marchés – très bon lot	25/30
<b>406</b>	Lot de 12 CPA sur l'Afrique du Nord, thème Scènes et Types – très bon lot	20/25
<b>407</b>	Lot de 10 CPA sur l'Afrique du Nord, thème Métiers divers – très bon lot	25/30
<b>408</b>	Lot de 10 CPA sur l'Afrique du Nord, thème Métiers divers – très bon lot	25/30
<b>409</b>	Lot de 18 CPA et CPSM sur différents supports, bois, liège, etc. + 1 CPA-disque	15/20
<b>410</b>	Lot de 21 CPA + 3 CPSM thème Découpages, Coloriages et Arts graphiques	20/25
<b>411</b>	Lot de 2 Puzzles formés par des cartes postales	15/20
<b>412</b>	Lot de 23 CPA et CPSM, avec ajoutis divers, broderies, etc...	20/25
<b>413</b>	Lot de 19 CPA et CPSM avec rabat-vues et messages, dépliantes	15/20
<b>414</b>	Lot de 46 CPA cartes gaufrées en superbe état, divers thèmes	45/50
<b>415</b>	Lot de 38 CPA cartes à dessiner, à colorier et peintes	20/25
<b>416</b>	Lot de 60 CPM de photographes célèbres, dont gros plans, divers thèmes	10/15
<b>417</b>	Lot de 105 CPM en gros plan de cartes d'Illustrateurs, dont Peynet, Picasso, Ciné...	35/40
<b>418</b>	Lot de 53 CPSM grands formats du photographe Albert Monier	35/40
<b>419</b>	Lot de 20 CPSM de gros plans dont petits métiers de l'illustrateur belge Gérard	25/30
<b>420</b>	Lot de 19 CPA illustreurs divers sur sujets Femmes et Enfants	20/25
<b>421</b>	Lot de 42 CPA illustreurs sur divers thèmes	35/40
<b>422</b>	Lot de 37 CPA illustreurs, lettres A à C, dont Bertiglia, etc...	35/40
<b>423</b>	Lot de 40 CPA illustreurs, lettre D, dont Daumier, etc...	35/40
<b>424</b>	Lot de 39 CPA illustreurs, lettres E à G, dont Guillaume, etc...	35/40
<b>425</b>	Lot de 39 CPA illustreurs, lettres I à L, dont Hansi, etc...	35/40
<b>426</b>	Lot de 45 CPA illustreurs, lettres M à P, dont Poulbot, etc...	35/40
<b>427</b>	Lot de 45 CPA illustreurs, lettres Q à S, dont Sager, etc...	35/40
<b>428</b>	Lot de 45 CPA illustreurs, lettres T à Z, dont Weismann	35/40
<b>429</b>	Lot de 12 CPA, thème Gendarmerie dans villages	20/25
<b>430</b>	Lot de 20 CPA, thème Marchés - TOP	45/50
<b>431</b>	Lot de 12 CPA, thème Mines et Mineurs, dont gros plans - TOP	35/40
<b>432</b>	Lot de 12 CPA thèmes Agriculture et Elevage, dont gros plans	30/35

<b>433</b>	Lot de 20 CPA thème Ouvriers, dont gros plans - TOP	55/60
<b>434</b>	Lot de 5 CPSM, thème Guerre d'Algérie	12/15
<b>435</b>	Lot de 25 CPA thème Ethnographie, dont la Croisière Noire	20/25
<b>436</b>	Lot de 20 CPA, thèmes divers dont métiers et gros plans – très bon lot	55/60
<b>437</b>	Lot de 41 CPA + 1 carnet sur Jeanne d'Arc + 13 cartes-photos sur le Foyer de l'Union Franco-américaine ; très bon lot dont enfants, écoles, lavoir	45/50
<b>438</b>	Lot de 16 CPSM sur la Seconde Guerre Mondiale, divers dont personnages	10/15
<b>439</b>	Lot de 4 CPA de la TOP-Collection, 3 attelages de chiens belges + bagnards	10/15
<b>440</b>	Lot de 4 CPA de la TOP-Collection, Scaphandrier, Tambour de ville, Vannier et travail sur la faïence	45/50
<b>441</b>	Lot de 151 photographies stéréoscopiques, dont France, étranger, guerre 14/18	90/100
<b>442</b>	Lot de 210 CPA thème guerre 14/18 et Militaria	140/145
<b>443</b>	Lot de 120 CPA + 1 carnet, divers thèmes	25/30
<b>444</b>	Lot de 146 cartes-disques, très grands formats, dont doubles	20/25
<b>445</b>	Lot d'environ 200 documents philatéliques, dont Premiers jours et lettres	20/25
<b>446</b>	Lot de 737 CPA divers, dont très bonnes	230/250
<b>447</b>	Une boîte emplies d'images diverses, chromos, bons d'école... + un lot de documents divers à trier	10/15
<b>448</b>	Un fort lot de cartes téléphoniques, environ 400 exemplaires, dont TTB, cartes-pyjamas + annuaire des télécartes	140/150
<b>449</b>	2 albums anciens de chromos, très joli lot	90/100
<b>450</b>	2 albums de photographies de famille, dont i de la fin du XIX <sup>e</sup> siècle, nombreux clichés intéressants + 1 petit album de présentation vide	35/40
<b>451</b>	Lot d'environ 500 muselets, dont de nombreux anciens, certains placés dans présentoirs, dont un en bois et vitré	240/250
<b>452</b>	Lot de 4 catalogues Yvert et Tellier et 3 catalogues NEUDIN, 1982, 1990 (meilleures cartes de France, couverture rouge) et 1992	30/35
<b>453</b>	Lot de médailles diverses	20/25
<b>454</b>	Lot de parements militaires	8/10
<b>455</b>	Lot de 6 insignes militaires, Armée de l'Air	15/20
<b>456</b>	Lot de 5 billets de 20 francs Debussy	8/10
<b>457</b>	1 boîte de pièces de monnaies diverses	10/15
<b>458</b>	1 boîte de Pin's	10/15
<b>459</b>	Lot de 147 fanions anciens de clubs de Football et de Rugby, manifestations diverses, match, etc....	45/50
<b>460</b>	Lot de plusieurs dizaines de magazines MIROIR durant la guerre 14/18 + quelques magazines de la Petite Illustration	20/25
<b>461</b>	Lot très important de cartes géographiques extraites d'atlas illustrés, dont Malte Brun – nombreux départements français	90/100
<b>462</b>	Lot de gravures diverses, animaux et militaires + lot de clichés « Pour l'enseignement vivant »	35/40
<b>463</b>	Lot de 33 planches cartonnées et maquettes d'avions à reconstituer (planches à découper sans collage) – des doubles	25/30
<b>464</b>	Lot de revues : - nombreux magazine la cuisine des familles dont année 1905 – 15 magazines Vaillant des années 1950 – 2 albums Tarzan des années 1950	20/25
<b>465</b>	Lot de revues : -une vingtaine du magazine Beezer Gimger, année 1979 -une quinzaine du magazine Math des années 1930/1940 -une quinzaine du Monde illustré, année 1878 + Figaro Magazine d'octobre 1902 n° 151	20/25
<b>466</b>	<u>Dans cartonnage neuf</u> , lot de posters, gravure liège géante, diplômes, photographies et divers	20/25
<b>467</b>	<u>Dans cartonnage neuf</u> , lot de nombreuses gravures, dont publicités + 2 affiches de Dubout	20/25
<b>468</b>	<u>Dans cartonnage neuf</u> , lot de cartes géographiques dont département des Landes + affiche publicité de bonbons Olivier de Toulouse	20/25
<b>469</b>	Ensemble dans cartonnage : -1 plaque émaillée Carter' White Lead -1 dessin cartonné Cognac Hennessy -2 peintures sur métal	20/25
<b>470</b>	Un lot de gravures religieuses	20/25