



SVV BARATOUX DUBOURG ENCHERES

Yann BARATOUX Commissaire-priseur Habilité (2002 / 367)
HOTEL DES VENTES DES CHARTRONS, 136, Quai des Chartrons
33 300 BORDEAUX Tél. : 05.57.19.60.00 - Fax : 60.01
etude-baratoux.com / mail : baratoux@etude-baratoux.com



Ligne



Station Cours du Médoc

**ESTAMPES, LITHOGRAPHIES, EAUX-FORTES,
AQUATINTES, SERIGRAPHIES,
POINTES SECHES, MANIERE NOIRE, BURINS,
BOIS DEBOUT, VERNIS MOUS**

(Collection de Monsieur D..., ex-imprimeur parisien)

MERCREDI 29 JUILLET 2015 A 14 H 00



N°2

Expert : Monsieur Michel MARCILLAUD
Tél : 05.53.24.39.60 – michel.marcillaud@wanadoo.fr

Expositions : Mardi 14h30-17h00 et Mercredi de 9h30-11h30



N°232



N°391



N°402

1	ADAMI (Valério) (1935 - ...) : " <i>Supprimé</i> ". Aquatinte couleur, Burin sur Arches. Non signée. 63x91cms	120/130
2	ALECHINSKY (Pierre) (1927 - ...) : " <i>Tourmente</i> ". Litho. Coul. sur Arches. Signée n°116/150. 63x92,5cms	250/300
3	AMSLER (Marcelle) (1928 - 2013) : " <i>Les Menottes</i> ". Eau forte sur Arches. EA. Signée. 65x50cms	30/40
4	AMSLER (Marcelle) (1928 - 2013) : " <i>La Soupière Jaune</i> ". Eau forte, pointe sèche, aquarelle, Chine appliqué sur Arches. n° X/X. Signée. 65x50cms	30/40
5	AMSLER (Marcelle) (1928 - 2013) : " <i>L'œuf de Pâques</i> ". Eau forte, pointe sèche, aquarelle sur Arches. H.C. Signée. 65x43,5cms	30/40
6	(Anonyme) : " <i>Explosion</i> ". Pointe sèche sur Arches. Non signée. 65x50cms	20/25
7	(Anonyme) : " <i>G et...</i> ". Gouache sur carte. Non signée. 65x50cms	35/40
8	(Anonyme) : " <i>Horizon</i> ". Eau forte, aquatinte sur Arches. Essai couleur	25/30
9	(Anonyme) : " <i>Horizon</i> ". Eau forte, aquatinte sur Arches. Essai couleur. 65x50cms	25/30
10	(Anonyme) : " <i>Horizon</i> ". Eau forte, aquatinte sur Arches. Essai couleur. 65x50cms	25/30
11	(Anonyme) : " <i>Coquillage</i> ". Pointe sèche et aquatinte sur Arches. Non signée. 56x70cms	25/30
12	ARNAIZ (Dorotéo) (1936 - ...) : " <i>Bello Asude</i> ". Aquatinte et gaufrage sur Arches. Dédicacée. Signée. 65x50cms	40/50
13	ASSADOUR (1943 - ...) : " <i>Horizon</i> ". Eau forte, aquatinte, gaufrage sur Rives. Non signée. 56x45cms	30/35
14	ASSADOUR (1943 - ...) : " <i>Horizon</i> ". Eau forte et aquatinte sur Rives. Non signée. 32,5x50cms	30/35
15	ASSADOUR (1943 - ...) : " <i>Horizon</i> ". Eau forte et aquatinte sur Rives. Non signée. 38x56cms	30/35
16	ASSADOUR (1943 - ...) : " <i>Autre horizon</i> ". Eau forte et aquatinte sur Rives. Non signée. 38x56cms	30/35
17	ASSADOUR (1943 - ...) : " <i>Nouvel horizon</i> ". Eau forte et aquatinte sur Rives. Non signée. 38x56cms	30/35
18	ASSADOUR (1943 - ...) : " <i>Nouvel horizon 2</i> ". Eau forte et aquatinte sur Rives. Non signée. 32,5x50cms	30/35
19	ASSADOUR (1943 - ...) : " <i>Essai horizon 1982</i> ". Eau forte et aquatinte sur Rives. Non signée. 32,5x50cms	30/35
20	ASSADOUR (1943 - ...) : " <i>Horizon 1982</i> ". Eau forte et aquatinte sur Rives. Non signée. 32,5x50cms	30/35
21	ASSADOUR (1943 - ...) : " <i>Horizon 1982</i> ". Eau forte et aquatinte sur Rives. Bon à tirer. Non signée. 32,5x50cms	30/35
22	ASSADOUR (1943 - ...) : " <i>Horizon 1982</i> ". Eau forte et aquatinte sur Rives. Bon à tirer. Non signée. 32,5x50cms	30/35
23	ASSADOUR (1943 - ...) : " <i>Grand horizon</i> ". Eau forte et aquatinte sur Rives gris. Non signée. 56x70cms	35/40
24	ASSADOUR (1943 - ...) : " <i>Horizon scientifique</i> ". Eau forte et aquatinte sur BFK de Rives. Bon à tirer. Signée. 32,5x50cms	35/40
25	ASSADOUR (1943 - ...) : " <i>Horizon scientifique</i> ". Eau forte, aquatinte sur Rives. Non signée. 45x56cms	30/35
26	ASSADOUR (1943 - ...) : " <i>Horizon scientifique</i> ". Eau forte et aquatinte sur Rives. Non signée. 45x56cms	30/35
27	ASSADOUR (1943 - ...) : " <i>Femme en équilibre</i> ". Eau forte et aquatinte sur BFK de Rives. Bon à tirer. Signée. 38x56cms	50/60
28	ASSADOUR (1943 - ...) : " <i>Femme en équilibre</i> ". Eau forte et aquatinte sur Rives. Non signée. 38x56cms	30/35
29	ASSADOUR (1943 - ...) : " <i>Equilibre</i> ". Eau forte et aquatinte sur Rives. Non signée. 38x56cms	30/35
30	ASSADOUR (1943 - ...) : " <i>Pesaro</i> ". Eau forte, aquatinte sur Arches. Non signée 50x47cms	30/35
31	ASSADOUR (1943 - ...) : " <i>Pesaro</i> ". Eau forte et aquatinte sur Arches. Non signée. 32,5x50cms	30/35
32	ASSADOUR (1943 - ...) : " <i>Pesaro</i> ". Eau forte et aquatinte sur Rives. Non signée 32,5x50cms	30/35
33	ASSADOUR (1943 - ...) : " <i>Pesaro</i> ". Eau forte et aquatinte sur Rives. Non signée 32,5x50cms	30/35
34	ASSADOUR (1943 - ...) : " <i>Le dé</i> ". Eau forte, aquatinte sur Rives. Non signée. 38x56cms	30/35
35	ASSADOUR (1943 - ...) : " <i>Le dé</i> ". Eau forte, aquatinte sur Rives. Non signée. 38x56cms	30/35
36	ASSADOUR (1943 - ...) : " <i>Le dé</i> ". Eau forte et aquatinte sur Rives. Non signée. 32,5x50cms	30/35

- 37 ASSADOUR (1943 - ...) : *"Etude d'Orage"*. Eau forte et aquatinte sur Rives. Non signée. 56x76cms 35/40
- 38 ASSADOUR (1943 - ...) : *"Orage"*. Eau forte et aquatinte sur Rives. Bon à tirer annotée. 38x56cms 30/35
- 39 ASSADOUR (1943 - ...) : *"Orage"*. Eau forte et aquatinte sur Rives. Non signée. 38x56cms 30/35
- 40 ASSADOUR (1943 - ...) : *"Orage"*. Eau forte et aquatinte sur Rives. Non signée. 38x56cms 30/35
- 41 ASSADOUR (1943 - ...) : *"Orage"*. Eau forte et aquatinte sur Rives. Non signée. 32,5x50cms 30/35
- 42 ASSADOUR (1943 - ...) : *"Gros Orage"*. Eau forte et aquatinte sur Rives. Non signée. 38x56cms 30/35
- 43 ASSADOUR (1943 - ...) : *"Gros Orage"*. Eau forte et aquatinte sur Rives. Non signée. 38x56cms 30/35
- 44 ASSADOUR (1943 - ...) : *"Ombre"*. Eau forte et aquatinte sur Arches. Non signée. 38x56cms 30/35
- 45 ASSADOUR (1943 - ...) : *"Ombre"*. Eau forte et aquatinte sur Arches. Non signée. 38x56cms 30/35
- 46 ASSADOUR (1943 - ...) : *"Echelle"*. Eau forte et aquatinte sur Rives. Non signée. 32,5x50cms 30/35
- 47 ASSADOUR (1943 - ...) : *"Echelle"*. Eau forte et aquatinte sur Rives. Non signée. 32,5x50cms 30/35
- 48 ASSADOUR (1943 - ...) : *"Jeune Fille au Cerceau"*. Eau forte et aquatinte sur Richard de Bas crème. Non signée. 44x50cms 30/35
- 49 ASSADOUR (1943 - ...) : *"Femme au Cerceau"*. Eau forte et aquatinte sur Rives. Non signée. 38x56cms 30/35
- 50 ASSADOUR (1943 - ...) : *"Femme au Cerceau"*. Eau forte et aquatinte sur Rives. Non signée. 38x56cms 30/35
- 51 ASSADOUR (1943 - ...) : *"Femme au Cerceau"*. Eau forte et aquatinte sur Rives. Non signée. 38x48cms 30/35
- 52 ASSADOUR (1943 - ...) : *"Femme Machine"*. Eau forte et aquatinte sur Rives. Non signée. 30/35
- 53 ASSADOUR (1943 - ...) : *"Machine Humaine"*. Eau forte sur Arches. Non signée. 56x76cms 35/40
- 54 ASSADOUR (1943 - ...) : *"Machine Humaine"*. Eau forte sur Arches. Non signée. 56x76cms 35/40
- 55 ASSADOUR (1943 - ...) : *"Le Pendule"*. Eau forte et aquatinte sur Arches. Non signée. 38x56cms 30/35
- 56 ASSADOUR (1943 - ...) : *"Rue du Dragon"*. Eau forte et aquatinte sur Arches. N°38/40. Signée. 32,5x50cms 100/110
- 57 ASSADOUR (1943 - ...) : *"Village en Vrac"*. Eau forte et aquatinte sur Arches. Non signée. 56x45cms 30/35
- 58 ASSADOUR (1943 - ...) : *"Cataclysmes"*. Eau forte et aquatinte sur Arches. Non signée. 56x45cms 30/35
- 59 ASSADOUR (1943 - ...) : *"Elle Tourne !"*. Eau forte et aquatinte sur Arches. Bon à tirer, annotée. 32,5x50cms 30/35
- 60 ASSADOUR (1943 - ...) : *"Evolution"*. Eau forte et aquatinte papier Perrin. Non signée. 66x51cms 60/70
- 61 ASSADOUR (1943 - ...) : *"Objectif"*. Eau forte sur Arches. Non signée. 56x76cms 35/40
- 62 ASSADOUR (1943 - ...) : *"Synthèse"*. Eau forte et aquatinte sur Rives. Annotée. Non signée. Modifiée 40/50
- 63 ATTALI (Jean) (1937 - ...) : *"Racines"*. Dessin sur Ingres. Non signé. 65x50cms 40/50
- 64 BASTIEN-LEPAGE (Jules) (1848-1884) : *"Son Altesse Royale Mr le Prince de Galles"*. Eau forte sur Arches - Non signée. 65x50cms 25/30
- 65 BASTIEN-LEPAGE (Jules) (1848-1884) : *"Son Altesse Royale Mgr le Prince de Galles"*. Eau forte sur Arches. Non signée. 65x50cms 25/30
- 66 BESNARD (Michel) : *"La Lecture"*. Eau forte sur Arches. Signée. 25x32cms 50/60
- 67 BESNARD (Michel) : *"Marilyne Monroe"*. Eau forte sur Arches. Non signée. 65x50cms 30/40
- 68 BESNARD (Michel) : *"Marilyne Monroe"*. Eau forte sur Arches. Bon à tirer. Signée. 56x76cms 60/70
- 69 BODMER (Karl) (1809-1893) : Eau forte sur Arches. Signée dans la planche. 65x50cms 250/260
- 70 BOULLAIRE (Jacques) (1893-1976) : *"Ile aux Moines"*. Pointe sèche sur Rives. E.A. Signée. 25x16,5cms 100/110
- 71 BOULLAIRE (Jacques) (1893-1976) : *"Petit port breton"*. Pointe sèche sur BFK de Rives. Bon à tirer. n°7/80. Signée. 28x38cms 120/130
- 72 BOULLAIRE (Jacques) (1893-1976) : *"Rêves marins"*. Pointe sèche sur Arches. Titree. 4^e état. Signée. 28x38cms 120/130

73 BOULLAIRE (Jacques) (1893-1976) : " <i>Dinan</i> ". Pointe sèche sur Rives. Titrée. n°24/50. Signée. 28x38cms	120/130
74 BOULLAIRE (Jacques) (1893-1976) : " <i>Moguériec (Finistère)</i> ". Pointe sèche sur Rives. 4 ^e état. n°3/3. Annotée. 32x42cms	130/140
75 BOULLAIRE (Jacques) (1893-1976) : " <i>Moguériec (Morbihan)</i> ". Pointe sèche sur Rives. 3 ^e état. n°1/10. Annotée. Signée. 31x41cms (une trace de scotch au dos)	110/120
76 BOULLAIRE (Jacques) (1893-1976) : " <i>Le Pont Neuf</i> ". Pointe sèche sur Rives. 5 ^e état. n°3/9. Annotée. Signée. 32x45,5cms (avant 1967) (2 petites traces de scotch en marge)	100/110
77 BOULLAIRE (Jacques) (1893-1976) : " <i>La Seine au pont Louis-Philippe</i> ". Pointe sèche sur Rives. Titrée. Annotée. Signée. E.A. 28x38cms	120/130
78 BOULLAIRE (Jacques) (1893-1976) : " <i>Otea 65</i> ". Pointe sèche sur Rives. Bon à Tirer. Titre. 19x28cms	50/60
79 BOULLAIRE (Jacques) (1893-1976) : " <i>Les nouvelles de Papeete - Tahiti</i> ". Pointe sèche sur Richard de Bas. Signée. n°5/6. 3 ^e état. 19x25cms	80/90
80 BOULLAIRE (Jacques) (1893-1976) : " <i>Vahinés</i> ". Pointe sèche sur Rives. Non signée. 19x28cms	50/60
81 BOULLAIRE (Jacques) (1893-1976) : " <i>Soir d'Océanie</i> ". Pointe sèche sur Rives. Bon à tirer. Titrée. 19x28cms	80/90
82 BOULLAIRE (Jacques) (1893-1976) : " <i>Maupiti te avae</i> ". Pointe sèche sur Rives. Titrée. Signée. 19x28cms	100/110
83 BOULLAIRE (Jacques) (1893-1976) : " <i>Buste de vahiné</i> ". Pointe sèche sur Rives. Non signée. 19x28cms	60/70
84 BOULLAIRE (Jacques) (1893-1976) : " <i>Teumere - Bora-Bora</i> ". Pointe sèche sur Rives. Bon à tirer. n°1/80. Signée. 19x28cms	100/110
85 BOULLAIRE (Jacques) (1893-1976) : " <i>Ex Rurutu</i> ". Pointe sèche sur Rives. Annotée. Bon à tirer. 19x28cms	90/100
86 BOULLAIRE (Jacques) (1893-1976) : " <i>Ex Rurutu - Tahiti</i> ". Pointe sèche sur Rives. Titrée. Annotée. Signée. 22x27cms	110/120
87 BOULLAIRE (Jacques) (1893-1976) : " <i>Tetua - Tahiti</i> ". Pointe sèche sur Arches. Titrée. Annotée. Signée. n°5/8. 3 ^e état. 22,5x27,5cms	110/120
88 BOULLAIRE (Jacques) (1893-1976) : " <i>Soir d'Océanie - Tahiti</i> ". Pointe sèche sur Rives. n°24/70. Signée. 32n5x25cms	110/120
89 BOULLAIRE (Jacques) (1893-1976) : " <i>La Pointe Matira - Bora-Bora</i> ". Pointe sèche sur Rives. Titrée. n°2/80. Signée. 22,5x27,5cms	110/120
90 BOULLAIRE (Jacques) (1893-1976) : " <i>Buste de Vahiné</i> ". Pointe sèche sur Rives. Non signée. 32,5x25cms	80/90
91 BOULLAIRE (Jacques) (1893-1976) : " <i>Tapoo Tapati - Tahiti</i> ". Pointe sèche sur Arches. Bon à tirer. Titrée. E.A. Signée. 28x38cms	120/130
92 BOULLAIRE (Jacques) (1893-1976) : " <i>Haamoe - Tahiti</i> ". Pointe sèche sur Arches. Titrée. n°33/60. Signée. 28x38cms	120/130
93 BOULLAIRE (Jacques) (1893-1976) : " <i>Danseuse du Tiurei - Tahiti</i> ". Pointe sèche sur Rives. Titrée. n°17/65. Signée. 28x38cms	120/130
94 BOULLAIRE (Jacques) (1893-1976) : " <i>Te taupé - Tahiti</i> ". Pointe sèche sur Rives. Titrée. n°39/80. Signée. 28x38cms	120/130
95 BOULLAIRE (Jacques) (1893-1976) : " <i>Mama Ruhau - Tahiti</i> ". Pointe sèche sur Rives. Titrée. 1 ^{er} Etat. 28x38cms	120/130
96 BOULLAIRE (Jacques) (1893-1976) : " <i>Retour de pêche - Tahiti</i> ". Pointe sèche sur Arches. Titrée. n°28/70. Signée. 28x38cms	120/130
97 BOULLAIRE (Jacques) (1893-1976) : " <i>Vahiné aux mangues - Tahiti</i> ". Pointe sèche sur Rives. Titrée. Annotée. Signée. n°36/60. 28x38cms.	120/130
98 BOULLAIRE (Jacques) (1893-1976) : " <i>Rutia de Hikueru</i> ". Pointe sèche sur Rives. Titrée. 3 ^e état. Signée. 28x38cms	120/130
99 BOULLAIRE (Jacques) (1893-1976) : " <i>Tarere- Tahiti</i> ". Pointe sèche sur Arches. titrée. 5 ^e état. Bon à tirer. Signée. 28x38cms	120/130
100 BOULLAIRE (Jacques) (1893-1976) : " <i>Popoti - Tahiti</i> ". Pointe sèche sur Arches. Titrée. Annotée. n°26/60. Signée. 28x38cms	120/130

101	BOULLAIRE (Jacques) (1893-1976) : " <i>Père Manao - Bora-Bora</i> ". Pointe sèche sur Arches. 2 ^e état. n°5/5. Annotée. Signée. 28x38cms	120/130
102	BOULLAIRE (Jacques) (1893-1976) : " <i>Jeune vahiné</i> ". Pointe sèche sur Rives. non signée. 28x38cms	80/90
103	BOULLAIRE (Jacques) (1893 - 1976) : " <i>Jeune vahiné au poisson</i> ". Pointe sèche sur Rives. Non signée. 28x38cms	80/90
104	BOULLAIRE (Jacques) (1893 - 1976) : " <i>Teipo - Bora-Bora</i> ". Pointe sèche sur Arches. Titree. n°7/60. Non signée. 28x38cms	100/110
105	BOULLAIRE (Jacques) (1893 - 1976) : " <i>Maupiti - le lagon</i> ". Pointe sèche sur Rives. Titree. E.A. Signée. 25x32,5cms	110/120
106	BOULLAIRE (Jacques) (1893 - 1976) : " <i>Maupati reflets</i> ". Pointe sèche sur Rives. Bon à tirer. Titree. 28x38cms	100/110
107	BOULLAIRE (Jacques) (1893 - 1976) : " <i>Te tiurei</i> ". Pointe sèche sur Rives. Bon à tirer. Titree. 28x38cms	100/110
108	BOULLAIRE (Jacques) (1893 - 1976) : " <i>Mahina a tai - Tahiti</i> ". Pointe sèche sur Rives. Titree. n°66/80. Signée. 28x38cms	120/130
109	BOULLAIRE (Jacques) (1893 - 1976) : " <i>Mata Moa - Tahiti</i> ". Pointe sèche sur Rives. 2 ^e état. n°3/5. Annotée. Signée. 33x47cms	130/140
110	CABE (Carlos Alberto) (1939 - ...) : " <i>Canevas</i> ". Gaufrage sur Arches. n°16/30. Signée. 76x56cms	70/80
111	CABE (Carlos Alberto) (1939 - ...) : " <i>Don J...</i> ". Gaufrage sur Arches. Non signée. 56x76cms	35/40
112	CARTON (Jean) (1912 - 1988) : " <i>Penseur</i> ". Eau forte sur Arches. Non signée. 65x50cms	50/60
113	CARTON (Jean) (1912 - 1988) : " <i>Femme</i> ". Eau forte sur Arches. Non signée. 65x50cms	50/60
114	CHAHINE (Edgar) (1874 - 1947) : " <i>Femmes au bar</i> ". Pointe sèche (diamant ou rubis). Angoumois vert appliqué sur Rives. Signée. 21x29cms	250/260
115	CIRY (Michel) (1919-...) : " <i>Château</i> ". Pointe sèche sur Arches. Monogramme MC et bon à tirer. 16,5x25,5cms	50/60
116	CIRY (Michel) (1919 - ...) : " <i>Calèche</i> ". Pointe sèche sur Arches. Monogramme MC et bon à tirer. 16,5x25,5cms	50/60
117	COCTEAU (Jean) (1889 - 1963) : " <i>Jeune homme</i> ". Eau forte sur Arches. signée dans la plaque. 38x28cms	60/70
118	COURT (Sophie) : " <i>Cascade</i> ". Eau forte sur Arches. Non signée. 65x50cms	20/25
119	COURT (Sophie) : " <i>Feu d'artifices</i> ". Eau forte et aquarelle sur Arches. Non signée. 65x50cms	20/25
120	COURT (Sophie) : " <i>Feu d'artifices</i> ". Eau forte et aquarelle sur Arches. Non signée. 65x50cms	25/30
121	COURT (Sophie) : " <i>Bord de rivière</i> ". Eau forte et aquarelle sur Arches. Non signée. 65x50cms	20/25
122	COURT (Sophie) : " <i>Rivière en sous-bois</i> ". Eau forte et aquarelle sur Arches. Non signée. 65x50cms	20/25
123	COURT (Sophie) : " <i>Bayou</i> ". Eau forte et aquarelle sur Arches. Non signée. 65x50cms	25/30
124	CREMONINI (Léonardo) (1925 - ...) : " <i>En cuisine</i> ". Sérigraphie couleur sur papier couché. Edition A.R.C n°323/500. Timbre signature. 45x63,5cms (1969)	50/60
125	DALI (Salvador) (1904 - 1989) : " <i>Femme à cheval</i> ". Pointe sèche et couleur au pochoir. E.A. Signée. 76x56cms	250/300
126	DALI (Salvador) (1904 - 1989) : " <i>Femme à cheval</i> ". Pointe sèche sur Japon nacré. Non signée. 76x56cms	70/80
127	DALI (Salvador) (1904 - 1989) : " <i>Don Quichotte</i> ". Pointe sèche et couleur au pochoir. E.A. Signée. 76x56cms	280/300
128	DALI (Salvador) (1904 - 1989) : " <i>Don Quichotte</i> ". Pointe sèche sur Japon Nacré. Non signée. 76x56cms en noir	70/80
129	DALI (Salvador) (1904 - 1989) : " <i>Nada es... ni mentira</i> ". Aquarelle couleur sur Arches. Signée dans la planche. 65x50cms (1966)	60/70
130	DALI (Salvador) (1904 - 1989) : " <i>Horizon marin</i> ". Pointe sèche sur Arches. Non signée. 65x50 cms	60/70
131	DALI (Salvador) (1904 - 1989) : " <i>Fleurs de plages</i> ". Pointe sèche et offset litho. sur Arches. Non signée. 75x55cms	70/80
132	DALI (Salvador) (1904 - 1989) : " <i>Rose à tiroirs</i> ". Pointe sèche et offset litho sur Arches. Non signée. 75x55 cms	80/90

133	DALI (Salvador) (1904 - 1989) : <i>"Tulipes"</i> . Pointe sèche et offset litho sur Arches. Non signée. 75x55cms	70/80
134	DALI (Salvador) (1904 - 1989) : <i>"Fleur éléphant"</i> . Pointe sèche et offset litho sur Arches. Non signée. 75x55cms	70/80
135	DALI (Salvador) (1904 - 1989) : <i>"Fleurs fourmis"</i> . Pointe sèche et offset litho. Non signée. 75x55cms	80/90
136	DALI (Salvador) (1904 - 1989) : <i>"Bouquet"</i> . Offset lithographie sur Arches. Non signée. 56x76cms	60/70
137	DALI (Salvador) (1904 - 1989) : <i>"Les Fers"</i> . Eau forte et aquatinte sur Japon Nacré. Non signée. 38x57cms	60/70
138	DALI (Salvador) (1904 - 1989) : <i>"Les fers"</i> . Aquatinte couleur sur Arches. Non signée. E.A.	60/70
139	DECARIS (Albert) (1901 - 1988) : <i>"La Seine"</i> . Burin sur Arches crème. Non signée. 27x22cms	20/25
140	DELATRE (Eugène) (1864 - 1938) : <i>"Impasse des 2 frères Montmartre 1880"</i> . Eau forte sur Arches crème. Titree et datée de 1880. Signée dans la plaque. 19x28cms	100/110
141	DELATRE (Eugène) (1864 - 1938) : <i>"Moulin"</i> . Eau forte sur Arches crème. Titree et datée de 1879. 19x28cms	100/110
142	DEL PEZZO (Lucio) (1933 - ...) : <i>"Ricognizione del Luoghi"</i> . Aquatinte, eau forte sur Arches. Signée. XII/XX. 65x50cms	60/70
143	DEWASNE (Jean) (1921 - 1999) : Sérigraphie couleurs sur couché brillant. Edition A.R.C (Musée d'Art Moderne - Paris) timbre signature n°312/500. 64x48cms	100/120
144	DIAZ (Gérard) (1938 - ...) : <i>"Palmier"</i> . Pointe sèche et roulage sur Arches. Non signée. 44x57cms	25/30
145	DIAZ (Gérard) (1938 - ...) : <i>"Palmier"</i> . Pointe sèche et roulage sur Arches. Non signée. 45x57cms	30/35
146	DIAZ (Gérard) (1938 - ...) : <i>"Palmiers"</i> . Pointe sèche sur Arches crème. Non signée. 56x76cms	35/40
147	DIAZ (Gérard) (1938 - ...) : <i>"Autres palmiers"</i> . Pointe sèche sur Arches crème. Non signée. 56x76cms	35/40
148	DIAZ (Gérard) (1938 - ...) : <i>"Parasol"</i> . Pointe sèche sur Arches crème. Non signée. 56x76cms	30/35
149	DIAZ (Gérard) (1938 - ...) : <i>"Pin solitaire"</i> . Pointe sèche et aquatinte sur Arches crème. Signée. E.C. 2/2. 76x56cms (1981)	100/120
150	DIAZ (Gérard) (1938 - ...) : <i>"Jardin fleuri"</i> . Eau forte sur Arches crème. Bon à tirer. annotée.	30/35
151	DIAZ (Gérard) (1938 - ...) : <i>"Retour - nature"</i> . Pointe sèche sur Arches crème. E.A. Signée. 76x49cms. 1976	70/80
152	DIAZ (Gérard) (1938 - ...) : <i>"Etudes d'après Claude Lorrain et étude d'arbres"</i> . Eau forte sur Rives. Bon à tirer. Annotée. 32x50cms	30/35
153	DIAZ (Gérard) (1938 - ...) : <i>"Figuier Barbarie"</i> . Eau forte sur Arches crème. Bon à tirer. 38x56 cms	30/35
154	DIAZ (Gérard) (1938 - ...) : <i>"Figuier Barbarie"</i> . Eau forte sur Arches crème. Non signée. 38x56cms	30/35
155	DIAZ (Gérard) (1938 - ...) : <i>"Cactus"</i> . Pointe sèche sur papier vert appliqué sur Moulin du Gué. Non signée. 42x52cms	30/35
156	DIAZ (Gérard) (1938 - ...) : <i>"Arizona"</i> . Pointe sèche et aquatinte sur Arches crème. E.C 1/2. Signée. 65x50cms (1981)	60/70
157	DIAZ (Gérard) (1938 - ...) : <i>"Arizona"</i> . Pointe sèche sur Arches crème. Non signée. 65x50cms	30/35
158	DIAZ (Gérard) (1938 - ...) : <i>"Arizona"</i> . Pointe sèche sur Arches crème. Non signée. 65x50cms	30/35
159	DIAZ (Gérard) (1938 - ...) : <i>"Arizona"</i> . Pointe sèche et aquatinte sur Arches crème. Non signée. 65x50cms	30/35
160	DIAZ (Gérard) (1938 - ...) : <i>"Coin d'Arizona"</i> . Pointe sèche sur Arches crème. non signée. 55x50cms	30/35
161	DIAZ (Gérard) (1938 - ...) : <i>"Coin d'Arizona"</i> . Pointe sèche sur Arches crème. Bon à tirer. Annotée.	30/35
162	DIAZ (Gérard) (1938 - ...) : <i>"Canyon"</i> . Pointe sèche sur Arches crème. Non signée. 65x50cms	30/35
163	DIAZ (Gérard) (1938 - ...) : <i>"Canyon"</i> . Pointe sèche sur Rives. Non signée. 38x56cms	25/30
164	DIAZ (Gérard) (1938 - ...) : <i>"Canyon"</i> . Pointe sèche sur Rives. Non signée. 38x56cms	25/30

165 DIAZ (Gérard) (1938 - ...) : " <i>Coin Rocheux</i> ". Pointe sèche sur Arches crème. Non signée. 65x50cms	30/35
166 DIAZ (Gérard) (1938 - ...) : " <i>Désert</i> ". Pointe sèche sur Arches crème. Non signée. 65x50cms	30/35
167 DIAZ (Gérard) (1938 - ...) : " <i>Terre Lointaine</i> ". Pointe sèche sur Arches crème. Annotée. 32,5x50cms	30/35
168 DIAZ (Gérard) (1938 - ...) : " <i>Paysages Montagneux</i> ". Deux pointes sèches sur Arches crème. Bon à tirer. Annotées. 32,5x50cms	35/40
169 DIAZ (Gérard) (1938 - ...) : " <i>Erosion</i> ". Pointe sèche sur Arches crème. Non signée. 56x76cms	35/40
170 DIAZ (Gérard) (1938 - ...) : " <i>Erosion</i> ". Pointe sèche sur Arches. Non signée. 56x76cms	35/40
171 DIAZ (Gérard) (1938 - ...) : " <i>Erosion</i> ". Pointe sèche sur Arches crème. Non signée. 56x76cms	35/40
172 DIAZ (Gérard) (1938 - ...) : " <i>Souvenirs de Voyage</i> ". Pointe sèche sur Chine appliqué sur Arches crème. Non signée. 56x76cms	40/45
173 DIAZ (Gérard) (1938 - ...) : " <i>Souvenirs de Voyage</i> ". Pointe sèche sur Chine appliqué sur Arches crème. Non signée. 56x76cms	40/45
174 DIAZ (Gérard) (1938 - ...) : " <i>Rochers et Dolmen</i> ". 1) Eau-forte, aquatinte, roulette ; 2) Pointe sèche sur Arches crème. Non signée. Bon à tirer. Annotée. 65x50cms	30/35
175 DIAZ (Gérard) (1938 - ...) : " <i>Ruines</i> ". Pointe sèche sur Arches crème. Non signée. 22,5x28cms	25/30
176 DIAZ (Gérard) (1938 - ...) : " <i>Porte</i> ". Pointe sèche sur Rives. Non signée. 65x50cms	30/35
177 DIAZ (Gérard) (1938 - ...) : " <i>Porte</i> ". Pointe sèche sur Rives. Non signée. 65x50cms	30/35
178 DIAZ (Gérard) (1938 - ...) : " <i>Porte</i> ". Pointe sèche sur Rives. Non signée. 65x50cms	30/35
179 DIAZ (Gérard) (1938 - ...) : " <i>Portes</i> ". Pointe sèche sur Moulin du Gué. Bon à tirer. Monogramme G.D. (Traces de mouillures en marges).	40/50
180 DIAZ (Gérard) (1938 - ...) : " <i>Archéologues</i> ". Pointe sèche sur Arches crème. Non signée. 56x76cms	40/50
181 DIAZ (Gérard) (1938 - ...) : " <i>Archéologues</i> ". Pointe sèche sur Arches crème. Non signée. 56x76cms	40/45
182 DIAZ (Gérard) (1938 - ...) : " <i>La Source</i> ". Pointe sèche sur Moulin du Gué. Non signée. 56x76cms	30/35
183 DIAZ (Gérard) (1938 - ...) : " <i>La Source</i> ". Pointe sèche sur Moulin du Gué. Non signée. 56x76cms	30/35
184 DIAZ (Gérard) (1938 - ...) : " <i>La Source</i> ". Pointe sèche sur Moulin du Gué. Titree. 4 ^{ème} Etat. Non signée. Essai. (Mouillures en marge).	30/35
185 DIAZ (Gérard) (1938 - ...) : " <i>Bord de Rivière</i> ". Pointe sèche sur Arches crème. Non signée. 65x50cms	30/35
186 DIAZ (Gérard) (1938 - ...) : " <i>Cascade</i> ". Pointe sèche sur Rives. Non signée. 65x50cms	30/35
187 DIAZ (Gérard) (1938 - ...) : " <i>Cascade</i> ". Pointe sèche sur Rives. Non signée. 65x50cms	30/35
188 DIAZ (Gérard) (1938 - ...) : " <i>Cascade</i> ". Pointe sèche sur Rives. Non signée. 65x50cms	30/35
189 DIAZ (Gérard) (1938 - ...) : " <i>Cascade</i> ". Pointe sèche sur Rives. Annotée. 32,5x50cms	30/35
190 DIAZ (Gérard) (1938 - ...) : " <i>Plage</i> ". Pointe sèche sur Arches crème. Non signée. 46x50cms	30/35
191 DIAZ (Gérard) (1938 - ...) : " <i>Ile et Voilier</i> ". Pointe sèche sur Arches crème. Non signée. 65x50cms	30/35
192 DIAZ (Gérard) (1938 - ...) : " <i>Nid au Soleil</i> ". Pointe sèche sur Arches crème. Non signée. 65x50cms	30/35
193 DIAZ (Gérard) (1938 - ...) : " <i>Edenrock</i> ". Pointe sèche sur Arches crème. Signée. 65x50cms datée 1983. Epreuve de collaboration	60/70
194 DIAZ (Gérard) (1938 - ...) : " <i>Monument</i> ". Aquatinte couleur Arches. Bon à tirer. Signée. 65x50cms	60/70
195 DIAZ (Gérard) (1938 - ...) : " <i>Obscure</i> ". Pointe sèche sur Arches crème. E.C.1/2 signée. 65x50cms	60/70
196 DIAZ (Gérard) (1938 - ...) : " <i>L'Ombre</i> ". Lithographie sur Rives. Signée. N°12/50 datée, titrée. 47,5x48cms (1967)	60/70
197 DIAZ (Gérard) (1938 - ...) : " <i>Nature Morte à l'Oiseau</i> ". Pointe sèche sur Arches crème. Non signée. 65x50cms	30/35
198 DIAZ (Gérard) (1938 - ...) : " <i>Avec Elle</i> ". Lithographie couleur sur BFK de Rives. Signée n°37/90. 65x50cms. 1967	80/90

199	DIAZ (Gérard) (1938 - ...) : " <i>Lapidation 1</i> ". Eau forte et pointe sèche sur BFK de Rives. Essai définitif. Signée. 38x56cms (Plis)	40/50
200	DIAZ (Gérard) (1938 - ...) : " <i>Lapidation 2</i> ". Eau forte et pointe sèche sur BFK de Rives. Essai définitif. Signée. 38x56cms	60/70
201	DIAZ (Gérard) (1938 - ...) : " <i>Lapidation 3</i> ". Eau forte et aquatinte sur BFK de Rives. Essai définitif. Signée.	60/70
202	DROUIN (Isabelle) : " <i>Gourou</i> ". Lithographie, sur BFK de Rives. N°8/25. Annotée. Signée. 65x50cms. Annotée : "Tous mes vœux de bonheur et de succès pour la nouvelle année".	30/40
203	DUFOUR (Bernard). (1922 - ...) : " <i>Rêve de Femme</i> ". Eau forte sur Arches. Signée. 33x50cms en noir	90/100
204	DUFOUR (Bernard). (1922 - ...) : " <i>Rêve de Femme</i> ". Eau forte. Signée. 32,5x50cms en rouge	100/110
205	DUFOUR (Bernard). (1922 - ...) : " <i>Femmes</i> ". Sérigraphie sur papier vert Canson. E. A. Signée. 75x55cms	120/130
206	FASSIANOS (Alexandre) (1935 - ...) : " <i>Adam</i> ". Lithographie. Signée N°2/97. 32,5x50cms	50/60
207	FINI (Léonor) (1908 - 1996) : " <i>Couple</i> ". Eau forte sur Arches. Non signée. 65x50cms	60/70
208	FINI (Léonor) (1908 - 1996) : " <i>Couple</i> ". Eau forte sur Arches. Non signée. 76x56cms	60/70
209	FINI (Léonor) (1908 - 1996) : " <i>Couple</i> ". Eau forte sur Arches. Non signée. 56x76cms	60/70
210	FINI (Léonor) (1908 - 1996) : " <i>Couple</i> ". Eau forte sur Arches. Non signée. 56x76cms	60/70
211	FINI (Léonor) (1908 - 1996) : " <i>Petit Portrait de Femme</i> ". Eau forte sur Richard de BAS. Non signée. 25x44cms	50/60
212	FINI (Léonor) (1908 - 1996) : " <i>Petit Portrait de Femme</i> ". Eau forte sur Richard de BAS. Non signée. 25x44cms	50/60
213	FINI (Léonor) (1908 - 1996) : " <i>Petit Portrait de Femme</i> ". Eau forte. Essai sur papier ancien. Non signée. 22,5x17cms	50/60
214	FINI (Léonor) (1908 - 1996) : " <i>4 Visages</i> ". Eau forte sur Arches. Non signée. 56x44cms	35/40
215	FINI (Léonor) (1908 - 1996) : " <i>4 Visages</i> ". Eau forte sur Arches. Non signée. 65x50cms	50/60
216	FOSSIER (Christian) (1943 - ...) : " <i>Corps</i> ". Burin, roulette, pointe sèche sur Arches. Non signée. 45x57cms	25/30
217	FRELAUT (Jean) (1879 - 1954) : " <i>Les Méandres</i> ". Pointe sèche sur Japon signée dans la plaque 32,5x25cms	100/110
218	FRELAUT (Jean) (1879 - 1954) : " <i>L'Eglise et son Calvaire</i> ". Pointe sèche sur Japon. Non signée. 32,5x25cms	100/110
219	GALANIS (Démétrios) (1882 - 1966) : " <i>Le Parc</i> ". Eau forte sur Arches. Monogrammée D.G. 65x50cms	60/70
220	GIAI-MINIET (Marc) (1946 - ...) " <i>Portrait</i> ". Eau forte et roulage sur Arches. HC. Signée. 56x76cms	60/70
221	GOY (Philippe) : " <i>Une Femme et une Pierre</i> ". Eau forte sur Arches. E.A. Signée. 65x50cms. (traces de scotch au dos)	40/50
222	GRANDVILLE : " <i>Pois de Senteur</i> ". Eau forte sur Arches. Signée dans la planche 38x57cms	35/40
223	GRANDVILLE : " <i>Scabieuse et Souci</i> ". Eau forte sur Arches. Signée dans la planche. 35x57cms	35/40
224	GRANDVILLE : " <i>Scabieuse et Souci</i> ". Eau forte sur Arches. Signée dans la planche. 38x57cms	35/40
225	GRANDVILLE : " <i>Pavot</i> ". Eau forte sur Arches. Signée dans la planche. 38x57cms	35/40
226	GRANDVILLE : " <i>Œillet</i> ". Eau forte sur Arches. Signée dans la planche. 38x57cms	35/40
227	GRANDVILLE : " <i>Fleur d'Oranger</i> ". Eau forte sur Arches. Signée dans la planche. 38x57cms	35/40
228	GRANDVILLE : " <i>Marguerite</i> ". Eau forte sur Arches. Signée dans la planche. 38x57cms	35/40
229	GROMAIRE (Marcel) (1892 - 1971) : " <i>Le Modèle</i> ". Eau forte sur Arches. Monogramme dans la planche. 38x28cms	50/60
230	GROMAIRE (Marcel) (1892 - 1971) : " <i>Le Modèle</i> ". Eau forte sur Arches. Timbre. Epreuve d'atelier. 38x28cms	50/60
231	GROMAIRE (Marcel) (1892 - 1971) : " <i>Nu</i> ". Eau forte sur Arches. Monogramme dans la plaque. 38x28cms	50/60
232	GROMAIRE (Marcel) (1892 - 1971) : " <i>Nu</i> ". Eau forte sur Arches. Timbre. Epreuve d'atelier. 38x28cms	50/60
233	GROMAIRE (Marcel) (1892 - 1971) : " <i>Au Bar</i> ". Eau forte sur Arches. Timbre. Epreuve d'atelier.	50/60
234	GROMAIRE (Marcel) (1892 - 1971) : " <i>Au Bar</i> ". Eau forte sur Arches. Timbre. 38x28cms	50/60

235	GUIBÉ : " <i>Voiles</i> ". Eau forte, aquarelle sur Arches. Bon à tirer. Signée. 65x50cms. (1974).	30/35
236	HARTUNG (Hans) (1904 - 1989) : " <i>Lianes</i> ". Lithographie crayon sur Arches. Signée. N°47/75. 65x50cms	120/130
237	HASEGAWA (Soichi) (1929 - ...) : " <i>Nature Morte</i> ". Manière noire sur BFK de Rives. Non signée. 32,5x25cms	90/100
238	HASEGAWA (Soichi) (1929 - ...) : " <i>Nature Morte</i> ". Manière noire sur BFK de Rives. Non signée. 28,5x19cms	90/100
239	HASEGAWA (Soichi) (1929 - ...) : " <i>Nature Morte</i> ". Manière noire sur BFK de Rives. Non signée. 28,5x19cms	90/100
240	HASEGAWA (Soichi) (1929 - ...) : " <i>Oiseau</i> ". Manière noire sur BFK de Rives. Non signée. 19x14cms	40/50
241	HOSSZU (Michel) : " <i>Personnages</i> ". Sérigraphie. Signée. N°28/90. 53,5x74cms (1979)	40/45
242	HUGO (Valentine) (1890 - 1968) : " <i>Femme Fleur</i> ". Pointe sèche en criblé sur Arches. Signée dans la plaque. 32,5x50cms.	50/60
243	HUMAIR (Daniel) (1938 - ...) : " <i>Fleurs</i> ". Lithographie couleur sur BFK de Rives. Signée. N°22/75. 65x50cms. (1977)	60/70
244	IPOUSTEGUY (Jean Robert) (1920-2006) : " <i>Oiseaux de Mort</i> ". Pointe sèche et burin sur Arches. N°33/75. 65x50cms	110/120
245	LABOUREUR (Jean-Emile) (1877-1943) : " <i>Officiels</i> ". Burin, suite sur Japon. Monogramme L. 14x19cms	40/50
246	LABOUREUR (Jean-Emile) (1877-1943) : " <i>Oiseau Chasseur</i> ". Burin, suite sur Japon. Monogramme L. 14x19cms	40/50
247	LABOUREUR (Jean-Emile) (1877-1943) : " <i>Poisson dans l'Aquarium</i> ". Burin, suite sur Japon. Monogramme L. 14x19cms	40/50
248	LABOUREUR (Jean-Emile) (1877-1943) : " <i>Visiteur</i> ". Burin, suite sur Japon. Monogramme L. 14x19cms	40/50
249	LABOUREUR (Jean-Emile) (1877-1943) : " <i>Grenouille</i> ". Burin, suite sur Japon. Monogramme L. 14x19cms	40/50
250	LABOUREUR (Jean-Emile) (1877-1943) : " <i>Bouquet</i> ". Burin, suite sur Japon. Monogramme L. 14x19cms	40/50
251	LABOUREUR (Jean-Emile) (1877-1943) : " <i>Chauve-souris</i> ". Burin, suite sur Japon. Monogramme L. 14x19cms	40/50
252	LABOUREUR (Jean-Emile) (1877-1943) : " <i>Monsieur et son Chien</i> ". Burin, suite sur Japon. Monogramme L. 14x19cms	40/50
253	LABOUREUR (Jean-Emile) (1877-1943) : " <i>Chenilles et Insectes</i> ". Burin, suite sur Japon. Monogramme L. 14x19cms	40/50
254	LABOUREUR (Jean-Emile) (1877-1943) : " <i>Scarabées</i> ". Burin, suite sur Japon. Monogramme L. 14x19cms	40/50
255	LABOUREUR (Jean-Emile) (1877-1943) : " <i>Pluie sur le Calvaire</i> ". Eau forte sur Arches. Non signée. 28x38cms	50/60
256	LABOUREUR (Jean-Emile) (1877-1943) : " <i>Pluie sur le Calvaire</i> ". Eau forte sur Richard de Bas. 31x32cms	50/60
257	LANGE (Jean-Marc) (1945 - ...) : " <i>Jardin</i> ". Eau forte et aquarelle sur papier Perrin non signée. 59x46cms	25/30
258	LANGE (Jean-Marc) (1945 - ...) : " <i>La Cour Intérieure</i> ". Pointe sèche sur Arches crème. Non signée. 65x50cms	25/30
259	LANGE (Jean-Marc) (1945 - ...) : " <i>Jardin</i> ". Pointe sèche sur Arches crème. Non signée. 65x50cms	25/30
260	LANGE (Jean-Marc) (1945 - ...) : " <i>Provence</i> ". Pointe sèche sur BFK de Rives Bon à tirer. Non signée. 65x50cms	30/35
261	LAURENCIN (Marie) (1885-1956) : " <i>Portrait de Femme</i> ". Eau forte sur Auvergne à la main. Non signée. 22x26cms	50/60
262	LAURENCIN (Marie) (1885-1956) : " <i>Portrait de Femme</i> ". Eau forte sur Japon ancien. Non signée. 26x32cms	50/60
263	LAURENCIN (Marie) (1885-1956) : " <i>Portrait de Femme</i> ". Eau forte sur Japon. Non signée. 26x32cms	50/60

264	LAURENCIN (Marie) (1885-1956) : <i>"Portrait de Femme"</i> . Eau forte sur Japon. 33x26cms	50/60
265	LEGRAND (Louis) (1863-1951) : <i>"Le Miroir"</i> . Aquarelle et pointe sèche sur Vergé. Non signée. 25x28,5cms	50/60
266	LELIEVRE (Philippe) (1929-1975) : <i>"Dos Nu"</i> . Eau forte sur Arches, bon à tirer. 38x52cms	25/30
267	LELIEVRE (Philippe) (1929-1975) : <i>"Nu Couché"</i> . Vernis mou sur Fabriano. E. A., signée. 35x50cms	50/60
268	LELIEVRE (Philippe) (1929-1975) : <i>"Femme lisant dans son lit"</i> . Vernis mou sur Arches, n°3/40. Non signée. 65x50cms	35/40
269	LELIEVRE (Philippe) (1929-1975) : <i>"Dormir"</i> . Vernis mou sur Arches, bon à tirer, signée. 38x56cms	50/60
270	LELIEVRE (Philippe) (1929-1975) : <i>"Sommeil"</i> . Vernis mou sur Arches, bon à tirer, annotée. 65x50cms	25/30
271	LELIEVRE (Philippe) (1929-1975) : <i>"Sommeil"</i> . Vernis mou sur Arches, non signée. 65x50cms	25/30
272	LELIEVRE (Philippe) (1929-1975) : <i>"Le Réveil"</i> . Vernis mou sur Arches, non signée. 65x50cms	25/30
273	LELIEVRE (Philippe) (1929-1975) : <i>"Le Réveil"</i> . Vernis mou sur Arches, bon à tirer. 65x50cms	25/30
274	LELIEVRE (Philippe) (1929-1975) : <i>"Rideau"</i> . Vernis mou sur Arches, bon à tirer. 65x50cms	25/30
275	LELIEVRE (Philippe) (1929-1975) : <i>"Femme nue s'étirant"</i> . Vernis mou sur papier de couleur crème clair. 32x25cms	20/25
276	LELIEVRE (Philippe) (1929-1975) : <i>"Femme nue s'étirant"</i> . Vernis mou sur papier de couleur bleue. 32x25cms	20/25
277	LELIEVRE (Philippe) (1929-1975) : <i>"Femme nue s'étirant"</i> . Vernis mou sur papier de couleur jaune. 32x25cms	20/25
278	LELIEVRE (Philippe) (1929-1975) : <i>"Femme nue s'étirant"</i> . Vernis mou sur papier de couleur gris bleu. 32x25cms	20/25
279	LELIEVRE (Philippe) (1929-1975) : <i>"Femme nue s'étirant"</i> . Vernis mou sur papier de couleur bleu. 32x25cms	20/25
280	LELIEVRE (Philippe) (1929-1975) : <i>"Femme nue s'étirant"</i> . Vernis mou sur papier de couleur gris bleu. 32x25cms	20/25
281	LELIEVRE (Philippe) (1929-1975) : <i>"Toilettes"</i> . Vernis mou sur Arches, 4 ^{ème} état, n°1/1, bon à tirer. Signée. 65x50cms	50/60
282	LELIEVRE (Philippe) (1929-1975) : <i>"Les Tresses"</i> . Vernis mou sur Arches, bon à tirer, non signé	25/30
283	LELIEVRE (Philippe) (1929-1975) : <i>"Femme mettant un bracelet"</i> . Eau forte sur Arches, bon à tirer, signée. 65x50cms	50/60
284	LELIEVRE (Philippe) (1929-1975) : <i>"Attache de soutien gorge"</i> . Vernis mou sur Arches, bon à tirer, signée	50/60
285	LELIEVRE (Philippe) (1929-1975) : <i>"Le Miroir"</i> . Vernis mou sur Arches, bon à tirer	25/30
286	LELIEVRE (Philippe) (1929-1975) : <i>"Le Miroir"</i> . Vernis mou sur Arches, bon à tirer. 38x58cms	25/30
287	LELIEVRE (Philippe) (1929-1975) : <i>"Femme d'Intérieur"</i> . Vernis mou sur Arches, bon à tirer, signée. 65x50cms	50/60
288	LELIEVRE (Philippe) (1929-1975) : <i>"La Nappe"</i> . Vernis mou sur Arches, bon à tirer. 38x56cms	25/30
289	LELIEVRE (Philippe) (1929-1975) : <i>"La Nappe"</i> . Vernis mou sur Arches, non signée. 65x50cms	25/30
290	LELIEVRE (Philippe) (1929-1975) : <i>"Couverture du fauteuil"</i> . Vernis mou sur Arches, non signée. 65x50cms	25/30
291	LELIEVRE (Philippe) (1929-1975) : <i>"Couverture du fauteuil"</i> . Vernis mou sur Arches, bon à tirer. Signée. 65x50cms	50/60
292	LELIEVRE (Philippe) (1929 – 1975) : <i>"La table"</i> . Vernis mou sur Arches. Non signée. 65x50cms	25/30
293	LELIEVRE (Philippe) (1929 – 1975) : <i>"La table"</i> . Vernis mou sur Arches. Non signée. 38x56cms	25/30

294	LELIEVRE (Philippe) (1929 – 1975) : " <i>Séchage du linge</i> ". Vernis mou sur Arches. Bon à tirer. 65x50cms	25/30
295	LELIEVRE (Philippe) (1929 – 1975) : " <i>La fenêtre</i> ". Vernis mou sur Rives. Titrée. 38x58cms	25/30
296	LELIEVRE (Philippe) (1929 – 1975) : " <i>Assis sur la fenêtre</i> ". Vernis mou sur Arches. Bon à tirer. 38x56cms	25/30
297	LELIEVRE (Philippe) (1929 – 1975) : " <i>Sous la charmille</i> ". Vernis mou sur Rives, bon à tirer, signée. 38x56cms	50/60
298	LELIEVRE (Philippe) (1929 – 1975) : " <i>Le fumeur</i> ". Vernis mou sur Arches. E.A. Signée. 38x56cms	50/60
299	LELIEVRE (Philippe) (1929 – 1975) : " <i>Seul sur le banc</i> ". Vernis mou sur Arches. Non signée. 38x56cms	25/30
300	LELIEVRE (Philippe) (1929 – 1975) : " <i>le Parapluie</i> ". Vernis mou sur Arches. Non signée. 38x58cms	25/30
301	LELIEVRE (Philippe) (1929 – 1975) : " <i>Matin de chien</i> ". Vernis mou sur Arches. Non signée. 38x58cms	25/30
302	LELIEVRE (Philippe) (1929 – 1975) : " <i>L'étang</i> ". Vernis mou sur Arches. Bon à tirer. Signée. 38x56cms	50/60
303	LELIEVRE (Philippe) (1929 – 1975) : " <i>Homme écopant (l'orage)</i> ". Vernis mou sur Rives. Bon à tirer. Signée. 38x56cms	50/60
304	LELIEVRE (Philippe) (1929 – 1975) : " <i>Bord du lac</i> ". Vernis mou sur Arches. Bon à tirer. 45x56cms	25/30
305	LELIEVRE (Philippe) (1929 – 1975) : " <i>A vélo</i> ". Vernis mou sur Arches. Bon à tirer. Signée.	50/60
306	LELIEVRE (Philippe) (1929 – 1975) : " <i>Chien bondissant</i> ". Vernis mou sur Arches. Bon à tirer. Signée. 65x50cms	50/60
307	LELIEVRE (Philippe) (1929 – 1975) : " <i>Dans le parc</i> ". Vernis mou sur Arches. Non signée. 65x50cms	25/30
308	LELIEVRE (Philippe) (1929 – 1975) : " <i>Dans le parc</i> ". Vernis mou sur Arches. Non signée. 65x50cms	25/30
309	LELIEVRE (Philippe) (1929 – 1975) : " <i>Ile en bord de mer</i> ". Vernis mou sur Arches. Non signée.	25/30
310	LELIEVRE (Philippe) (1929 – 1975) : " <i>Cèdre du Liban</i> ". Vernis mou sur Arches. Bon à tirer. Signée. 65x50cms	50/60
311	LELIEVRE (Philippe) (1929 – 1975) : " <i>Campagne</i> ". Vernis mou sur Arches. 65x50cms	25/30
312	LELIEVRE (Philippe) (1929 – 1975) : " <i>Sous bois</i> ". Vernis mou sur Arches. Bon à tirer. 65x50cms	25/30
313	LELIEVRE (Philippe) (1929 – 1975) : " <i>Rue déserte</i> ". Vernis mou sur Arches. Bon à tirer. 38x58cms	25/30
314	LELIEVRE (Philippe) (1929 – 1975) : " <i>Les Bœufs</i> ". Vernis mou sur Rives. N°5/40. Signée. 38x55cms	50/60
315	LELIEVRE (Philippe) (1929 – 1975) : " <i>Les meules</i> ". Vernis mou sur Rives. Bon à tirer. Signée. 38x56cms	50/60
316	LELIEVRE (Philippe) (1929 – 1975) : " <i>Château de Pierrefonds</i> ". Vernis mou sur Arches. Non signé	25/30
317	LELIEVRE (Philippe) (1929 – 1975) : " <i>Château de Pierrefonds</i> ". Vernis mou sur Rives. Bon à tirer. Signée. 37,5x53cms	50/60
318	LE PARC (Julio) (1928 - ...) : " <i>Pétales</i> ". Pochoir couleur sur Arches. Signée. N°21/75. 65x50cms	250/280
319	LEPERE (Auguste) (1849 – 1918) : " <i>Le quartier des Gobelins</i> ". Eau forte sur Arches. Signée dans la plaque (Gazette des Beaux Arts). 18x28cms	50/60
320	LESPINASSE (Herbert) (1884 – 1972) : " <i>Péniche</i> ". Bois debout sur Japon Impérial. Remarque en rouge. Signé. 28x46cms	100/110
321	LESPINASSE (Herbert) (1884 – 1972) : " <i>Visage</i> ". Bois debout sur Japon Impérial. Signée. 14x18cms (froissée)	40/50
322	LESPINASSE (Herbert) (1884 – 1972) : " <i>Bord de fleuve</i> ". Bois debout sur Japon Impérial. Remarque en rouge. Signée. 38x28cms	100/110

323	LHOTE (André) (1885 – 1962) : " <i>Village</i> ". Eau forte sur Arches. Signée dans la plaque. 38x28cms	60/70
324	LHOTE (André) (1885 – 1962) : " <i>Village</i> ". Eau forte sur Arches. Signée dans la plaque. 38x28cms	60/70
325	LODEHO (Etienne) (1953 - ...) : " <i>Dans les recoins de la peste</i> ". Burin, pointe sèche sur Arches, signée. 65x50cms	30/35
326	LOTIRON (Robert) (1886 – 1966) : " <i>Dépiquage</i> ". Eau forte sur Arches. Non signée. 33x25cms	50/60
327	MINAUX (André) (1923 – 1986) : " <i>Le thé</i> ". Eau forte et aquarelle sur Arches crème, signée. Bon à tirer. Annotée.	30/35
328	MINAUX (André) (1923 – 1986) : " <i>Le thé</i> ". Aquarelle et eau forte sur Arches crème, non signée. 56x76cms	30/35
329	MINAUX (André) (1923 – 1986) : " <i>Le thé</i> ". Aquarelle et eau forte sur Arches crème, non signée. 56x76cms	30/35
330	MINAUX (André) (1923 – 1986) : " <i>Le thé</i> ". Aquarelle et eau forte sur Arches crème, non signée. 56x76cms	30/35
331	MINAUX (André) (1923 – 1986) : " <i>Le thé</i> ". Aquarelle et eau forte sur Arches crème, non signée. 56x76cms	30/35
332	MINAUX (André) (1923 – 1986) : " <i>Le thé</i> ". Aquarelle et eau forte sur Arches crème, non signée. 56x76cms	30/35
333	MINAUX (André) (1923 – 1986) : " <i>Théière</i> ". Aquarelle et eau forte sur Rives gris, non signée. 56x76cms	30/35
334	MINAUX (André) (1923 – 1986) : " <i>Musicien</i> ". Eau forte et aquarelle sur Arches crème, non signée. 56x76cms	40/45
335	MINAUX (André) (1923 – 1986) : " <i>Instruments de musique</i> ". Eau forte et aquarelle sur Arches crème. Bon à tirer. Annotée. 65x50cms	30/35
336	MINAUX (André) (1923 – 1986) : " <i>Instruments de musique</i> ". Eau forte et aquarelle sur Arches crème, non signée. 65x50cms	30/35
337	MINAUX (André) (1923 – 1986) : " <i>Instruments à vent</i> ". Aquarelle couleur sur BFK de Rives, signée. Bon à tirer. 65x50cms	100/120
338	MINAUX (André) (1923 – 1986) : " <i>Composition</i> ". Eau forte et aquarelle sur Arches, non signée. 32,5x50cms	25/30
339	MINAUX (André) (1923 – 1986) : " <i>Composition</i> ". Eau forte et aquarelle sur Arches, non signée. 32,5x50cms	25/30
340	MINAUX (André) (1923 – 1986) : " <i>Fleurs</i> ". Aquarelle couleur et eau forte sur BFK de Rives, signée. H.C. 76x56cms	70/80
341	MINAUX (André) (1923 – 1986) : " <i>Fleurs d'intérieur</i> ". Eau forte et aquarelle sur Rives gris. H.C. Signée. 56x76cms	100/120
342	MINAUX (André) (1923 – 1986) : " <i>Œufs de Pâques</i> " Aquarelle sur Rives gris. Non signée. 56x76cms	30/35
343	MINAUX (André) (1923 – 1986) : " <i>Œufs de Pâques</i> ". Aquarelle sur Rives gris. Non signée. 56x76cms. Annotations.	30/35
344	MINAUX (André) (1923 – 1986) : " <i>Œufs de Pâques</i> " (<i>couleur</i>). Aquarelle sur Arches. Annotée. 56x76cms	30/35
345	MINAUX (André) (1923 – 1986) : " <i>Palettes et œufs</i> ". Eau forte et aquarelle sur Arches crème. Bon à tirer. Annotée. 56x76cms	40/45
346	MIRO (Joan) (1893 – 1983) : Pointe sèche et aquarelle couleur sur Arches. Epreuve d'atelier non signée. 65x50cms (rouge, jaune, bleu, vert, bordeaux et noir)	70/80
347	MIRO (Joan) (1893 – 1983) : Pointe sèche et aquarelle couleur sur Arches. Recherche couleur. Atelier. Non signée. 65x50cms (rouge, bleu et noir). Impression en bleu au dos.	60/70
348	MIRO (Joan) (1893 – 1983) : Pointe sèche et aquarelle couleur sur Arches. Recherche couleur. Atelier. Non signée. 65x50cms (rouge, bleu et noir). Impression en bleu au dos.	60/70
349	MIRO (Joan) (1893 – 1983) : Pointe sèche et aquarelle couleur sur Arches. Recherche couleur. Atelier. Non signée. 65x50cms (rouge, bleu et noir). Impression en bleu au dos.	60/70
350	MIRO (Joan) (1893 – 1983) : Pointe sèche et aquarelle sur Arches. Bon à tirer. Non signée. 33x50cms (rouge et noir). En bleu au dos	60/70

351	MIRO (Joan) (1893 – 1983) : Pointe sèche et aquarelle sur Arches. Bon à tirer. Non signée. 33x50cms (jaune, rouge, bleu et violet). Impression en bleu au dos.	60/70
352	MIRO (Joan) (1893 – 1983) : Pointe sèche et aquarelle sur Arches. Bon à tirer. Non signée. 33x50cms (rouge, bleu et noir). Impression en bleu au dos.	60/70
353	MIRO (Joan) (1893 – 1983) : Pointe sèche et aquarelle sur Arches. Bon à tirer. Non signée. 33x50cms (rouge, jaune, bleu, vert, bordeaux et violet)	70/80
354	MIRO (Joan) (1893 – 1983) : Pointe sèche, aquarelle, estampage sur Arches. Bon à tirer. Non signée. 33x50cms (bleu, rouge, jaune et noir). Impression en bleu au dos.	60/70
355	MONORY (Jacques) (1924 - ...) : " <i>Cabines de plage</i> ". Sérigraphie sur papier couché. Non signée. 62x46cms	60/70
356	MATTA (Fédérica) (1955 - ...) : " <i>Carrefour infernal</i> ". Eau forte et aquarelle sur Arches. Non signée. 76x56cms	100/120
357	MINAUX (André) (1923 – 1986) : " <i>Femme</i> ". Eau forte et aquarelle sur Arches. E.A. Signée	100/120
358	MINAUX (André) (1923 – 1986) : " <i>Femme nue</i> ". Aquarelle couleur et eau forte sur Arches. Signée. E.A. 65x50cms	100/120
359	MINAUX (André) (1923 – 1986) : " <i>Le modèle</i> ". Aquarelle et eau forte sur Arches. Signée. Bon à tirer. 65x50cms	100/120
360	MINAUX (André) (1923 – 1986) : " <i>Le modèle</i> ". Aquarelle et eau forte sur Arches. E.A. Signée. 76x56cms	120/130
361	MINAUX (André) (1923 – 1986) : " <i>Portrait de femme nue</i> ". Eau forte et aquarelle couleur sur Rives gris. Bon à tirer. Signée. 38,5x28,5cms	50/60
362	MINAUX (André) (1923 – 1986) : " <i>Portrait de femme</i> ". Eau forte et aquarelle Chine appliqué sur Rives gris. Non signée. 38,5x28,5cms	40/50
363	MINAUX (André) (1923 – 1986) : " <i>Portrait</i> ". Eau forte et aquarelle sur Arches. Non signée. 32,5x45cms	25/30
364	MINAUX (André) (1923 – 1986) : " <i>Portrait</i> ". Eau forte et aquarelle sur Arches. Non signée. 32,5x45cms	25/30
365	MINAUX (André) (1923 – 1986) : " <i>Portrait</i> ". Eau forte et aquarelle sur Arches. Non signée. 32,5x45cms	25/30
366	MINAUX (André) (1923 – 1986) : " <i>Femme</i> ". Eau forte et aquarelle sur Arches. Non signée. 32,5x50cms	25/30
367	MINAUX (André) (1923 – 1986) : " <i>Femme au bouquet</i> ". Eau forte et aquarelle sur Arches. Non signée. 32,5x50cms	25/30
368	MINAUX (André) (1923 – 1986) : " <i>Femme nue au collier</i> ". Eau forte et aquarelle sur Arches. E.A. Signée. 56x76cms	100/120
369	MINAUX (André) (1923 – 1986) : " <i>Femme nue au prisme</i> ". Eau forte et aquarelle sur Arches. E.A. Signée. 56x76cms	100/120
370	MINAUX (André) (1923 – 1986) : " <i>Jambes nues dans le miroir</i> ". Eau forte et aquarelle sur Arches. H.C. Signée. 56x76cms	100/120
371	MINAUX (André) (1923 – 1986) : " <i>Femme nue</i> ". Eau forte et aquarelle sur Arches. E.A. Signée. 56x76cms	100/120
372	MINAUX (André) (1923 – 1986) : " <i>Portrait</i> ". Eau forte et aquarelle sur Rives gris. Annotée. Non signée. 56x76cms	30/35
373	MINAUX (André) (1923 – 1986) : " <i>Portrait</i> ". Eau forte et aquarelle sur Rives gris. Non signée. 56x76cms	30/35
374	MINAUX (André) (1923 – 1986) : " <i>Femme nue au miroir</i> ". Eau forte et aquarelle sur Arches crème. Annotée. 56x76cms	35/40
375	MINAUX (André) (1923 – 1986) : " <i>Portrait</i> ". Eau forte et aquarelle sur Rives gris. Non signée. 56x76cms	35/40
376	MINAUX (André) (1923 – 1986) : " <i>Portrait</i> ". Eau forte et aquarelle sur Rives gris. Non signée. 56x76cms	35/40
377	MINAUX (André) (1923 – 1986) : " <i>Femme assise</i> ". Aquarelle et eau forte sur Rives gris. Non signée. 56x76cms	30/35
378	MINAUX (André) (1923 – 1986) : " <i>Femme assise</i> ". Aquarelle et eau forte sur Rives gris. Non signée. 56x76cms	30/35

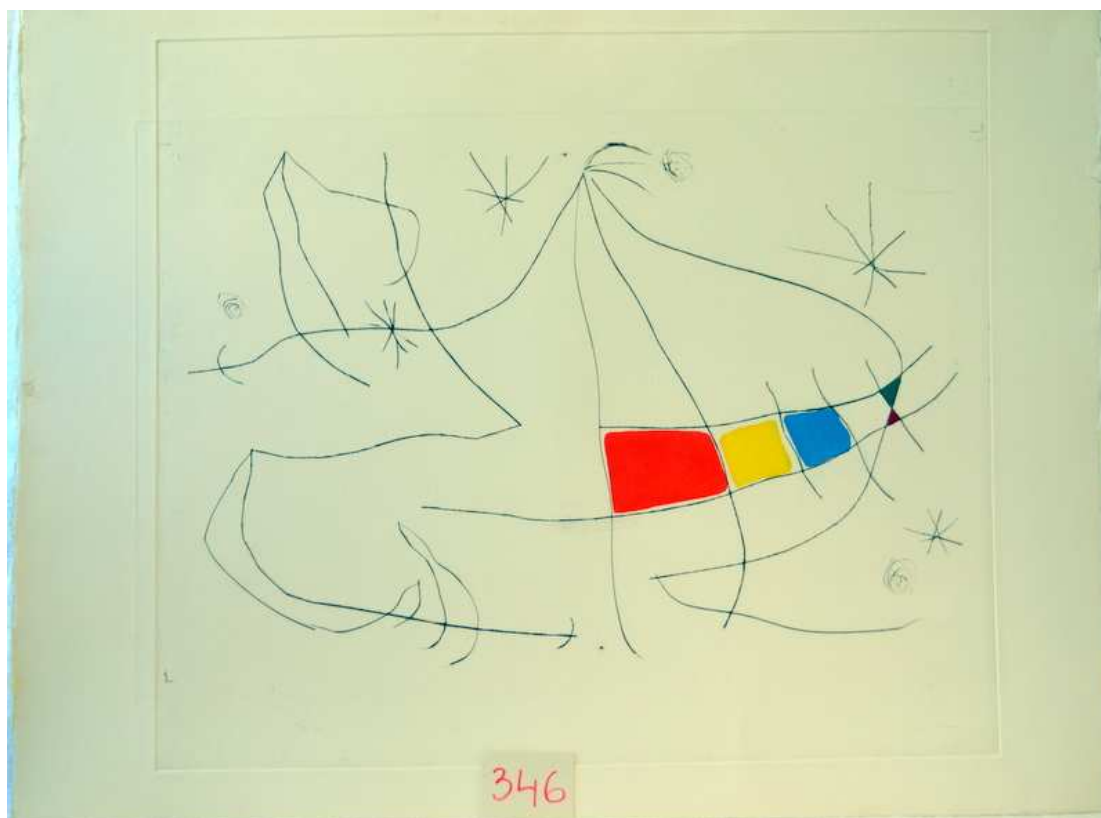
379	MINAUX (André) (1923 – 1986) : " <i>Femme assise</i> ". Aquatinte et eau forte sur Rives gris. Non signée. 56x76cms	30/35
380	MINAUX (André) (1923 – 1986) : " <i>Femme assise</i> ". Aquatinte et eau forte sur Rives gris. Non signée. 56x76cms	30/35
381	MINAUX (André) (1923 – 1986) : " <i>Femme assise</i> ". Aquatinte et eau forte sur Rives gris. Non signée. 56x76cms	30/35
382	MINAUX (André) (1923 – 1986) : " <i>Femme assise</i> ". Aquatinte et eau forte sur Rives gris. Non signée. 56x76cms	30/35
383	MINAUX (André) (1923 – 1986) : " <i>Femme assise</i> ". Aquatinte et eau forte sur Rives gris. Non signée. 56x76cms	30/35
384	MINAUX (André) (1923 – 1986) : " <i>Femme assise</i> ". Aquatinte et eau forte sur Rives gris. Non signée. 56x76cms	30/35
385	MINAUX (André) (1923 – 1986) : " <i>Femme assise</i> ". Aquatinte et eau forte sur Rives gris. Non signée. 56x76cms	30/35
386	MINAUX (André) (1923 – 1986) : " <i>Femme assise</i> ". Aquatinte et eaux fortes sur Rives gris. 56x76cms	30/35
387	MINAUX (André) (1923 – 1986) : " <i>Femme assise</i> ". Aquatinte et eaux fortes sur Rives gris. 56x76cms	30/35
388	MINAUX (André) (1923 – 1986) : " <i>Femme nue</i> ". Aquatinte et eau forte sur Arches. Non signée. 56x76cms	30/35
389	MINAUX (André) (1923 – 1986) : " <i>Buste de femme</i> ". Eau forte et aquatinte sur Arches crème. Non signée. 65x50cms	30/35
390	MINAUX (André) (1923 – 1986) : " <i>Portrait de femme</i> ". Eau forte et aquatinte sur Rives. Non signée. 65x50cms	30/35
391	MINAUX (André) (1923 – 1986) : " <i>Femme au chapeau</i> ". Lithographie couleur sur Arches. Signée. H.C. 63x88,5cms	70/80
392	NIORE "Rêveur" . Aquatinte, eau forte, pointe sèche sur Arches. Signée. 65x50cms	25/30
393	NIORE "Sexologie" . Pointe sèche sur Arches. Non signée. 65x50cms (à la manière d'Alechinsky)	35/40
394	NIORE "Couple" . Pointe sèche sur Arches. Non signée. 65x50cms (à la manière d'Alechinsky)	35/40
395	PARADIS (Madeleine) : " <i>Marmares</i> ". Eau forte sur Arches. Signée. 65x50cms	30/35
396	PARADIS (Madeleine) : " <i>Pitresque</i> ". Eau forte, gaufrage sur Arches. H.C. Signée. 65x50cms	30/35
397	PICHARD (Georges) (1920 – 2003) : " <i>Mini manteau de fourrure</i> ". Encre sur carton. Signée. 22x31cms. Coloriée	30/35
398	PIGNON (Edouard) (1905 – 1993) : " <i>Oiseau</i> ". Lithographie sur Arches. Signée. N°63/120. 65x50cms	100/110
399	PONCELET (Maurice Georges) (1897 – 1978) : " <i>L'intime espoir des nuages</i> ". Pointe sèche, aquatinte sur BFK de Rives. E.A. Signée. 65x50cms	30/35
400	PORTAIR : " <i>Bouddha</i> ". Eau forte, aquatinte sur Arches. Bon à tirer. Signée. 65x50cms (17.10.72)	40/45
401	PORTAIR : " <i>Bouddha</i> ". Eau forte, aquatinte sur Arches. Bon à tirer. Signée. 65x50cms (17.10.72)	40/45
402	POSTMA (Hannes) (1933 - ...) : " <i>Pandorra...</i> ". Lithographie couleur sur Arches. Signée. N°33/50. 65x50cms	30/40
403	POTIER (Michel) (1941 - ...) : " <i>La belle magicienne</i> ". Eau forte sur BFK de Rives. Epreuve d'artiste. Signée. 65x50cms	30/40
404	POTIER (Michel) (1941 - ...) : " <i>Femme au collier</i> ". Lithographie sur Arches. Signée. 65x50cms	120/130
405	POTIER (Michel) (1941 - ...) : " <i>Femme</i> ". Eau forte et sérigraphie sur BFK de Rives. E.A. II/IV. Signée. 65x50cms	35/40
406	POTIER (Michel) (1941 - ...) : " <i>Evolution</i> ". Sérigraphie sur BFK de Rives. E.A. I/V. signée. 65x50cms	35/40
407	POTIER (Michel) (1941 - ...) : " <i>L'homme au melon</i> ". Eau forte sur BFK de Rives. Etat définitif. Signée. 65x50cms	40/50
408	POULBOT (Francisque) (1879 – 1946) : " <i>Petites filles</i> ". Eau forte sur papier BFK Eugène Delâtre. Signée. 32,5x25cms	110/120

409	POULBOT (Francisque) (1879 – 1946) : " <i>Les pupilles</i> ". Lithographie sur couché. Signée. 17x24,5cms	100/110
410	POULBOT (Francisque) (1879 – 1946) : " <i>Les petits Poulbot</i> ". Eau forte et roulette sur BFK Eugène Delâtre. Signée. 21x29,5cms	100/110
411	POULBOT (Francisque) (1879 – 1946) : " <i>Le petit Poulbot</i> ". Eau forte et roulette sur BFK de Rives au filigrane de l'Imprimeur Eugène Delâtre. Signée. 21x29,5cms	100/110
412	RAMONDOT (Jacques) (1929 – 1999) : " <i>Poisson</i> ". Eau forte sur Rives, bon à tirer, annotée. Signée. 65x50cms	50/60
413	RAMONDOT (Jacques) (1929 – 1999) : " <i>Poissons</i> ". Pointe sèche sur BFK de Rives. Bon à tirer. Annotée et signée. 42x50cms	50/60
414	RAMONDOT (Jacques) (1929 – 1999) : " <i>Le Saint Pierre</i> ". Eau forte sur Rives. Bon à tirer. 65x50cms	30/35
415	RAMONDOT (Jacques) (1929 – 1999) : " <i>Saint Pierre</i> ". Pointe sèche sur Rives, titrée. 65x50cms	30/35
416	RAMONDOT (Jacques) (1929 – 1999) : " <i>Autre Saint Pierre</i> ". Pointe sèche sur Rives, bon à tirer. 65x50cms	30/35
417	RAMONDOT (Jacques) (1929 – 1999) : " <i>Rascasse</i> ". Eau forte sur Rives, bon à tirer. Signée. 65x50cms	50/60
418	RAMONDOT (Jacques) (1929 – 1999) : " <i>Rascasse et Daurade</i> ". Eau forte sur Rives, bon à tirer. Signée. 65x50cms	50/60
419	RAMONDOT (Jacques) (1929 – 1999) : " <i>Daurade</i> ". Eau forte sur Arches, bon à tirer, annotée, signée. 65x50cms	50/60
420	RAMONDOT (Jacques) (1929 – 1999) : " <i>Poisson à fleur de peau</i> ". Eau forte sur Arches, bon à tirer, signée. 65x50cms. Avant dernier état.	50/60
421	RAMONDOT (Jacques) (1929 – 1999) : " <i>Le crabe</i> ". Pointe sèche sur Arches, bon à tirer, signée. 65x50cms	50/60
422	RAMONDOT (Jacques) (1929 – 1999) : " <i>Appelée araignée</i> ". Eau forte sur Arches, bon à tirer, signée	50/60
423	RAMONDOT (Jacques) (1929 – 1999) : " <i>Les langoustes</i> ". Eau forte sur Arches, non signée	30/40
424	RAMONDOT (Jacques) (1929 – 1999) : " <i>Deux langoustes</i> ". Eau forte sur Arches, bon à tirer, signée. 65x50cms	50/60
425	RAMONDOT (Jacques) (1929 – 1999) : " <i>Coquillage</i> ". Eau forte sur Arches, bon à tirer, signée. 65x50cms	50/60
426	RAMONDOT (Jacques) (1929 – 1999) : " <i>Le turbot</i> ". Eau forte sur Arches, bon à tirer, signée. 56x76cms	50/60
427	RAMONDOT (Jacques) (1929 – 1999) : " <i>Filets de pêcheurs</i> ". Pointe sèche sur Rives, bon à tirer, signée. 65x50cms	50/60
428	RAMONDOT (Jacques) (1929 – 1999) : " <i>Pêche en mer</i> ". Eau forte sur Rives, bon à tirer, signée. 65x50cms	50/60
429	RAMONDOT (Jacques) (1929 – 1999) : " <i>Bord de mer</i> ". Eau forte sur Arches, bon à tirer, signée. 65x50cms	50/60
430	RAMONDOT (Jacques) (1929 – 1999) : " <i>Bord de mer sous les nuages</i> ". Eau forte, aquarelle sur Arches, bon à tirer, annotée, signée. 65x50cms	50/60
431	RAMONDOT (Jacques) (1929 – 1999) : " <i>L'entrée au port</i> ". Pointe sèche sur Arches, non signée. 45x56cms (insolée sur deux côtés, en marge)	20/25
432	RAMONDOT (Jacques) (1929 – 1999) : " <i>L'entrée au port</i> ". Pointe sèche sur Arches, non signée. 45x56cms	25/30
433	RAMONDOT (Jacques) (1929 – 1999) : " <i>L'entrée au port</i> ". Pointe sèche sur Rives, bon à tirer, annotée, signée. 38x56cms	50/60
434	RAMONDOT (Jacques) (1929 – 1999) : " <i>Le port</i> ". Pointe sèche sur Rives, bon à tirer, signée. 65x50cms	50/60
435	RAMONDOT (Jacques) (1929 – 1999) : " <i>Saint Pierre de la lagune</i> ". Eau forte sur Rives, 3 ^e état, signée. 65x50cms. ½ définitif	60/70
436	RAMONDOT (Jacques) (1929 – 1999) : " <i>Lagune</i> ". Pointe sèche sur Rives, non signée. 65x50cms	30/35

437	RAMONDOT (Jacques) (1929 – 1999) : <i>"Lagune"</i> . Pointe sèche sur Rives. N°22/50. Signée. 65x50cms	50/60
438	RAMONDOT (Jacques) (1929 – 1999) : <i>"Lagune"</i> . Pointe sèche sur Arches. 65x50cms	30/35
439	RAMONDOT (Jacques) (1929 – 1999) : <i>"Lagune"</i> . Pointe sèche sur Arches, annotée. 65x50cms	30/35
440	RAMONDOT (Jacques) (1929 – 1999) : <i>"Lagune"</i> . Pointe sèche, non signée. 56x76cms	30/35
441	RAMONDOT (Jacques) (1929 – 1999) : <i>"Lagune"</i> . Pointe sèche, non signée. 56x76cms	30/35
442	RAMONDOT (Jacques) (1929 – 1999) : <i>"Voiles"</i> . Pointe sèche sur Rives, bon à tirer. 65x50cms	30/35
443	RAMONDOT (Jacques) (1929 – 1999) : <i>"Plage"</i> . Pointe sèche sur Rives, non signée. 38x28cms	20/25
444	RAMONDOT (Jacques) (1929 – 1999) : <i>"Plage"</i> . Eau forte sur Rives, annotée, non signée. 24,5x32cms.	20/25
445	RAMONDOT (Jacques) (1929 – 1999) : <i>"L'île à bois"</i> . Pointe sèche, roulette sur Rives, 4e état, signée. 65x50cms (1982)	50/60
446	RAMONDOT (Jacques) (1929 – 1999) : <i>"Il y a sur la plage quelques flaques d'eau"</i> . Eau forte sur Arches, bon à tirer, annotée, signée. 56x76cms	50/60
447	RAMONDOT (Jacques) (1929 – 1999) : <i>"La hourdelière"</i> . Eau forte sur Arches, bon à tirer, signée. 56x76cms	50/60
448	RAMONDOT (Jacques) (1929 – 1999) : <i>"Marée basse au puits de la Comtesse"</i> . Eau forte sur Arches, bon à tirer, signée. 56x76cms	50/60
449	RAMONDOT (Jacques) (1929 – 1999) : <i>"Iles sous la pluie"</i> . Eau forte sur Arches, non signée. 56x76cms	30/35
450	RAMONDOT (Jacques) (1929 – 1999) : <i>"Paysage"</i> . Eau forte et aquarelle sur Rives. Bon à tirer. Signée. 37x27cms	20/25
451	RAMONDOT (Jacques) (1929 – 1999) : <i>"Paysage"</i> . Eau forte, aquarelle sur Arches. Non signée. 26x37cms	15/20
452	RAMONDOT (Jacques) (1929 – 1999) : <i>"Façades en bord de mer"</i> . Pointe sèche sur Rives. Non signée. 65x50cms	30/35
453	RAMONDOT (Jacques) (1929 – 1999) : <i>"Façade au soleil"</i> . Pointe sèche sur Rives. Bon à tirer. Signée. 65x50cms	50/60
454	RAMONDOT (Jacques) (1929 – 1999) : <i>"Les hautes façades"</i> . Pointe sèche sur Rives. Bon à tirer. Signée. 49x55cms	50/60
455	RAMONDOT (Jacques) (1929 – 1999) : <i>"Façade"</i> . Pointe sèche sur Rives. Bon à tirer. 65x50cms	30/40
456	RAMONDOT (Jacques) (1929 – 1999) : <i>"Maisons"</i> . eau forte sur Arches, bon à tirer, annotée, signée. 56x76cms	50/60
457	RAMONDOT (Jacques) (1929 – 1999) : <i>"Maisons"</i> . Eau forte sur Arches. Essai	30/35
458	RAMONDOT (Jacques) (1929 – 1999) : <i>"Bécasse"</i> . Pointe sèche sur Arches. Signée dans la planche. 28x38cms	25/30
459	RAMONDOT (Jacques) (1929 – 1999) : <i>"La chouette"</i> . Eau forte, roulette sur Arches, bon à tirer, signée. 65x50cms	50/60
460	RAMONDOT (Jacques) (1929 – 1999) : <i>"Les oiseaux du Trieux"</i> . Eau forte sur Arches, bon à tirer, signée. 65x50cms	50/60
461	RAMONDOT (Jacques) (1929 – 1999) : <i>"Carcasses"</i> Pointe sèche sur Rives. Non signée. 65x50cms	30/40
462	RAMONDOT (Jacques) (1929 – 1999) : <i>"Carcasses"</i> Pointe sèche sur Rives. Epreuve d'essai. Bon à tirer. 65x50cms	30/40
463	RAMONDOT (Jacques) (1929 – 1999) : <i>"Carcasses"</i> . Pointe sèche sur Rives, bon à tirer, signée. 65x50cms	50/60
464	RAMONDOT (Jacques) (1929 – 1999) : <i>"Carcasses"</i> . Pointe sèche sur Arches, annotée. 65x50cms	30/40
465	RAMONDOT (Jacques) (1929 – 1999) : <i>"Carcasses"</i> . Pointe sèche sur Rives. Non signée. 65x50cms	30/40
466	RAMONDOT (Jacques) (1929 – 1999) : <i>"Côtelette dans l'assiette"</i> . Eau forte sur Rives, bon à tirer, signée. 65x50cms	50/60

467	RAMONDOT (Jacques) (1929 – 1999) : " <i>Pastèques</i> ". Eau forte sur Rives, bon à tirer, signée. 65x50cms	50/60
468	RAMONDOT (Jacques) (1929 – 1999) : " <i>Théâtre</i> ". Eau forte sur Rives gris. Non signée. 22,5x28cms	20/25
469	RAMONDOT (Jacques) (1929 – 1999) : " <i>Théâtre</i> ". Eau forte sur Rives gris, non signée. 22,5x28cms	20/25
470	RAMONDOT (Jacques) (1929 – 1999) : " <i>Belle de Fontenay</i> ". Eau forte sur Rives, bon à tirer, titrée, signée. 32,5x50cms	50/60
471	RAMONDOT (Jacques) (1929 – 1999) : " <i>Maffia</i> ". Eau forte sur Rives. Bon à tirer. 65x50cms	30/35
472	RAMONDOT (Jacques) (1929 – 1999) : " <i>Veracruz / Venezia</i> ". Eau forte, aquatinte sur Rives gris, non signée. 56x76cms	35/40
473	RAMONDOT (Jacques) (1929 – 1999) : " <i>Pinchefalise</i> ". Eau forte, aquatinte sur Arches, bon à tirer, signée. 56x76cms	50/60
474	RAMONDOT (Jacques) (1929 – 1999) : " <i>Fox à l'heure fauve</i> ". Eau forte sur Arches. Bon à tirer. Signée. 56x75cms	50/60
475	RAMONDOT (Jacques) (1929 – 1999) : " <i>Ma montagne</i> ". Eau forte sur Arches, bon à tirer, signée. 56x76cms	50/60
476	RAMONDOT (Jacques) (1929 – 1999) : " <i>De la terre à la lune</i> ". Pointe sèche sur Rives, bon à tirer, signée. 65x50cms	50/60
477	RAMONDOT (Jacques) (1929 – 1999) : " <i>La terre</i> ". Eau forte sur Rives, signée, bon à tirer, annotée. 65x50cms	50/60
478	RAMONDOT (Jacques) (1929 – 1999) : " <i>La nuit</i> ". Eau forte sur Rives, bon à tirer, signée. 65x50cms	50/60
479	RAMONDOT (Jacques) (1929 – 1999) : " <i>Lune blanche</i> ". Pointe sèche sur Rives, bon à tirer, signée. 65x50cms	50/60
480	RAMONDOT (Jacques) (1929 – 1999) : " <i>Lune blanche</i> ". Pointe sèche sur Rives, non signée. 65x50cms	25/30
481	RAMONDOT (Jacques) (1929 – 1999) : " <i>Lune blanche</i> ". Pointe sèche sur Arches, non signée. 65x50cms	25/30
482	REBEYROLLE (Paul) (1926 – 2005) : "Tête de mouton dans le robinet". Lithographie sur Arches. Signée. N°16/50. 38x56cms	120/130
483	RICHARD (Michel) : " <i>Composition cristalline 1</i> ". Eau forte et aquatinte sur Arches. Non signée. 65x50cms	25/30
484	RICHARD (Michel) : " <i>Composition cristalline 2</i> ". Eau forte et aquatinte sur Arches. Non signée. 65x50cms	25/30
485	RICHARD (Michel) : " <i>Composition cristalline 2</i> ". Eau forte et aquatinte sur Arches. Non signée. 65x50cms	25/30
486	RICHARD (Michel) : " <i>Composition cristalline 3</i> ". Eau forte et aquatinte sur Arches. Non signée. 65x50cms	25/30
487	RICHARD (Michel) : " <i>Composition cristalline 4</i> ". Eau forte et aquatinte sur Arches. Non signée. 65x50cms	25/30
488	RICHARD (Michel) : " <i>Composition cristalline 5</i> ". Eau forte et aquatinte sur Arches. Non signée. 65x50cms	25/30
489	RICHARD (Michel) : " <i>Vision cristalline</i> ". Eau forte et aquatinte sur Arches. Epreuve d'artiste. I/X. Signée. (1978)	40/45
490	STAVRINAKIS (A.) : " <i>Georges</i> ". Lithographie sur Arches. Signée. N°1/10. 65x50cms	30/40
491	STAVRINAKIS (A.) : " <i>Cirque</i> ". Lithographie sur Arches. N°2/10. Signée	25/30
492	THEIMER (Ivan) (1944 - ...) : " <i>Paysages</i> ". Eau forte et pointe sèche sur japon ancien. Signée. H.C. 75x50cms (1982)	100/120
493	THEIMER (Ivan) (1944 - ...) : " <i>Jeunes filles</i> ". Eau forte et pointe sèche sur japon ancien. H.C. Signée (1982)	100/120
494	THEIMER (Ivan) (1944 - ...) : " <i>Jeune fille nue</i> ". Eau forte sur Arches. E.A. Datée. Signée. 32,5x24cms	50/60
495	THEIMER (Ivan) (1944 - ...) : " <i>12 gravures</i> ". Une eau forte sur Arches. Non signée. 56x76cms	30/35

- | | | |
|-----|---|---------|
| 496 | TITUS-CARMEL (Gérard) (1942 - ...) : " <i>Sécantes</i> ". Aquatinte et eau forte sur Arches. Signée. N°29/75. 65x50cms (1977) | 60/70 |
| 497 | TOBEY (Mark) (1890 – 1976) : " <i>Le nid</i> ". Eau forte sur BFK de Rives. Non signée. 65x50cms | 100/110 |
| 498 | TOBEY (Mark) (1890 – 1976) : " <i>Le nid</i> ". Eau forte sur Arches. Tirage d'essai. 32,5x50cms | 100/110 |
| 499 | TROTZIG (Ulf) (1925 - ...) : " <i>Poisson</i> ". Pointe sèche, burin sur Arches. Non signée. 65x50cms | 60/70 |
| 500 | TROTZIG (Ulf) (1925 - ...) : " <i>Mouton</i> ". Eau forte, pointe sèche sur Arches. Non signée. 65x50cms | 60/70 |
| 501 | TREMOIS (Pierre-Yves) (1921 - ...) : " <i>Singe mathématicien</i> ". Burin sur Rives. Signée. Datée. Timbre sec de la Galerie Frapier | 60/70 |
| 502 | TURPIN (Philippe) : " <i>Saint Denis</i> ". Eau forte sur Arches. Signée. 65x50cms (1984) | 60/70 |
| 503 | TURPIN (Philippe) : " <i>La Réunion</i> ". Eau forte sur Arches. Non signée. 56x76cms | 30/35 |
| 504 | TURPIN (Philippe) : " <i>Moyen-âge</i> ". Eau forte sur Arches. Signée. 65x50cms (1984) | 60/70 |
| 505 | VILLON (Jacques) (1875 – 1963) : " <i>Monstres</i> ". Eau forte sur Arches. Signée dans la plaque. 38x28cms | 60/70 |
| 506 | VIOT (Michel-Henri) : " <i>En cuisine</i> ". Aquatinte, eau forte, pointe sèche sur Arches. Non signée. 65x50cms | 30/40 |
| 507 | VIOT (Michel-Henri) : " <i>En cuisine</i> ". Pointe sèche, eau forte, aquatinte sur Arches. Essai. Signée. 65x50cms | 30/40 |
| 508 | VIOT (Michel-Henri) : " <i>Tête de mort aux fleurs</i> ". Pointe sèche, eau forte sur Arches. Non signée. 65x50cms | 25/30 |
| 509 | WAROQUIER (Henri de) (1881 – 1970) : " <i>Visage d'homme</i> ". Eau forte, chine appliqué sur Arches. Signée dans la plaque. 33x37,5cms | 50/60 |
| 510 | WEISBUCH (Claude) (1927 – 2014) : " <i>L'artiste</i> ". Lithographie couleur sur papier couché. Non signée. 76x56 cms | 60/70 |
| 511 | WEISBUCH (Claude) (1927 – 2014) : " <i>Hommage à Daumier</i> ". Pointe sèche sur Arches. Non signée. 17x24cms. (carte de vœux de la Galerie des Peintres Graveurs) | 20/25 |
| 512 | ZUCHELLI (Pierre) (1920 - ...) : Eau forte et aquatinte sur Arches MAEGHT. Signée. E.A. 32x66cms | 120/130 |
| 513 | ZUCHELLI (Pierre) (1920 - ...) : Aquatinte et eau forte sur Arches. Non signée. 65x50cms | 50/60 |
| 514 | ZYDLER (Barbara) : " <i>Couleurs</i> ". Sérigraphie sur Aussedat n°25/28. Signée. 65x50cms (1971) | 30/35 |



N°346

