

L'HOTEL DES VENTES DE NANTES
COUTON VEYRAC JAMAULT –
8-10, rue Miséricorde – 44000 NANTES
Tél. 02.40.89.24.44 – Fax 02.40.47.09.99

MARDI 2 DÉCEMBRE 2014 à 14 heures

**ESTAMPES, TABLEAUX ANCIENS,
TABLEAUX MODERNES & CONTEMPORAINS,
PUBLICITÉ LEFEVRE UTILE, MUCHA,
ART D'ASIE, CÉRAMIQUE, HORLOGERIE,
OBJETS D'ART & AMEUBLEMENT,
LUSTRES
N°1 à 351**

EXPOSITIONS PUBLIQUES NANTES

Samedi 29 novembre de 9h à 12h et
de 14h à 18h

Dimanche 30 novembre de 15h à 18h

Lundi 1er décembre de 9h à 12h et de
14h à 18h

Mardi 2 décembre de 9h à 11h
précises



Assisté des experts

Cabinet René MILLET
pour le lot 30

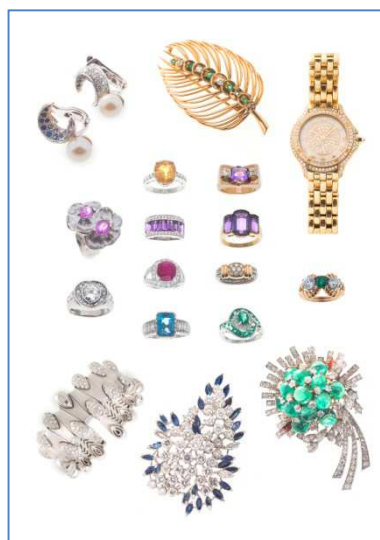
Cabinet TURQUIN
pour les lots 7, 8, 9, 10, 28

Cabinet SERRET-PORTIER
pour les lots 605.1, 785, 820, 830

MERCREDI 3 DÉCEMBRE 2014 à 14 heures

**ORFÈVRENERIE XVIII^E, XIX^E SIÈCLES ET MODERNES,
TRÈS BEAUX BIJOUX,
DIAMANTS
N°400 à 869**

Les photos de la vente sont sur
www.interenchères.com/44003
www.ivoire-nantes.com



PARIS
IVOIRE – 3, Cité Rougemont – 75009
PARIS
Tél. 01.43.29.09.85

N°	Description	Estimations
1	René PINARD (1883-1938) Bateaux échoués, 1914 Estampe signée et datée en bas à gauche, numérotée 23/40 en bas à droite 40 x 26 cm	80 / 100
2	SUITE DE QUATRE ESTAMPES anglaises Le Billard, encadrement bois	600 / 800
3	Abbé André DUPUIS Plan de Jérusalem & de ses faubourgs dédié à Monseigneur Jean-François de Hercé, évêque de Nantes, daté 1840 81 x 113.5 cm (à vue)	600 / 800
4	ECOLE FRANCAISE Le Roy de Portugal La Reine de Portugal Paire de gravures, 31 x 22 cm (à vue)	200 / 250
5	Ladislav KIJNO (1921-2012) Composition Lithographie signée en bas à droite, numérotée 71/375	50 / 80
6	Jean MARZELLE (1916-2005) Le port de la Rochelle Lithographie signée en bas à droite et numérotée 36/250 41 x 60 cm	100 / 150
6,1	ECOLE FRANCAISE La rixe Le tambourin Deux estampes, 35.5 x 27 cm (à vue)	50 / 60
6,2	ECOLE FRANCAISE Foire de village Noce de village Le menuet de la mariée Trois estampes, 37,5 x 26,5 cm	60 / 80
7	attribué à Pierre Paul SEVIN (1650-1676) Scène de la peste Gouache, 19,5 x 28 cm	1500 / 2000
8	ECOLE FRANCAISE vers 1700, suiveur de Peter Paul RUBENS Loth et ses filles fuyant Sodome et Gomorrhe Gouache, 17 x 27,5 cm Notre tableau est la reprise de la composition de Rubens conservée à Paris, musée du Louvre (panneau, 75 x 119 cm)	1200 / 1500
9	ECOLE FRANCAISE vers 1810, suiveur de Robert LEFEVRE Portrait d'André Grétry (1741-1813), compositeur Sur sa toile d'origine, dans son cadre d'origine (petits manques) 32,5 x 24,5 cm Notre tableau est la reprise du portrait de Grétry par Robert Lefèvre (toile, 73 x 60 cm, 1809, Versailles, musée National des Châteaux et de Trianon)	1500 / 2000
10	dans le goût de Jacques CALLOT La Halte des bohémiens Panneau parqueté (manques) 26 x 43 cm	600 / 800
11	ECOLE FRANCAISE La naissance Dessin, 23 x 29 cm	800 / 1000
12	ECOLE FRANCAISE L'homme allongé Dessin, 28.5 x 42.5 cm (à vue)	800 / 1000

N°	Description	Estimations
13	L'HOSTE (XIXème-XXème siècle) Portrait d'homme Portrait de femme, 98 Paire de pastels signé et daté en bas au milieu pour l'un 61 x 50.5 cm	600 / 800
14	ECOLE FRANCAISE XIXème siècle Paire de portraits ovale Huile sur toile (restaurations) 62 x 50 cm	600 / 800
15	ECOLE FRANCAISE, vers 1860 Portrait de femme Pastel, 64 x 54 cm	400 / 500
15,1	Georges JEANNIN (1841-1925) Bouquet de roses Huile sur toile signée en bas à gauche 52 x 62.5 cm	800 / 1000
15,2	Georges JEANNIN (1841-1925) Bouquet de fleurs Huile sur toile signée en bas à gauche 73 x 90 cm	800 / 1000
16	François Edouard BOURNICHON (1816-1896) La rivière Huile sur toile signée en bas à gauche 29 x 46 cm	600 / 800
17	ECOLE FRANCAISE XVIIIème siècle Scène d'intérieur Huile sur toile cadre doré	1000 / 1500
18	ECOLE FRANCAISE XVIIIème siècle Scène de taverne Huile sur toile, beau cadre doré 37,5 x 30,5 cm	1000 / 1500
19	ECOLE FRANCAISE DU XVIIIème siècle Portrait d'homme en veste rouge Huile sur toile 100.5 x 75.5 cm (restaurations)	400 / 600
20	Jean-Baptiste DURAND-BRAGER (1814-1879) Le Bosphore Huile sur panneau signée en bas à gauche et datée 73 34 x 61 cm	3500 / 4500
21	Félix PLANQUETTE (1873-1964) Les vaches Huile sur toile signée en bas à gauche 65,5 x 93 cm	800 / 1000
22	Zoé COSTE - MEYNIER (1805-c.1885) Portrait d'homme Huile sur toile signée en bas à droite 55 x 46 cm (restaurations)	400 / 500
23	ECOLE FRANCAISE Le vase fleuri Huile sur toile ovale, 89 x 129 cm	800 / 1000
24	CAPEYRON (XIXème siècle) Le tigre Huile sur panneau signée en bas à gauche 17.5 x 26 cm (petits manques)	500 / 800

N°	Description	Estimations
25	ECOLE FRANCAISE (XIXème siècle) Scène devant une tour Dessin portant une signature en bas à gauche 18.5 x 23 cm	200 / 300
26	ECOLE FRANCAISE DU XIXème Le cheval Huile sur toile signée en bas à droite 38 x 45.5 cm (manques, restaurations)	200 / 300
27	ECOLE FRANCAISE DU XIXème Personnages dans la baie Huile sur panneau signée en bas à droite 18 x 36 cm	200 / 300
28	ECOLE FLAMANDE, suiveur de Gilles NEYTS (1623-1687) Paysage à la rivière Toile, 78 x 96 cm	5000 / 6000
29	Henri RONDEL (1857-1919) Le général Boulenger, 1889 Huile sur toile contresignée, datée et titrée au dos 163 x 131 cm (manques en bordure)	600 / 800

N°	Description	Estimations
30	<p>MORLOT (actif à Dijon et Lunéville)</p> <p>Portrait de Dominique Deurbroucq (1715-1782)</p> <p>Portrait de Marguerite Urbane Deurbroucq, née Sengstack (1715-1784)</p> <p>Paire de toiles signée et datée sur la lettre que retient l'homme "Monsieur / Vosres humble / et très obéissant / serviteur / morlot . peintre. A dijon ce 13 / S. bre. 1753."</p> <p>144.5 x 112.5 cm</p> <p>Provenance:</p> <ul style="list-style-type: none"> - Collection Dominique Deurbroucq, Hôtel Deurbroucq, Nantes - Collection Baron Piter Deurbroucq, Château de Jarzé, Anjou par descendance: - Collection Madame de Chazoulière, Château de Jarzé, Anjou - Collection particulière, Anjou <p>Note:</p> <p>D'origine hollandaise, de Gand, Dominique Deurbroucq est négociant armateur nantais. Il s'enrichit dans les affaires maritimes, le commerce des vins et alcools entre l'Afrique, L'amérique et l'Europe du Nord. Il épouse en 1743 Marguerite Sengstack, fille d'un riche négociant nantais lui-aussi d'origine hollandaise possédant des navires à Amsterdam. Ce mariage de familles du négoce montre leurs volontés d'affirmer leur puissance</p> <p>Très attiré par la noblesse et un désir de reconnaissance sociale, Dominique Deurbroucq occupe successivement les postes de consul de Nantes en 1758, acquiert l'office de "conseiller secrétaire du roi en sa chancellerie près le Parlement de Bretagne" en 1768 et devient juge consulaire, c'est-à-dire juge du tribunal de commerce, en 1775. Il se retire des affaires en 1780.</p> <p>Dans nos tableaux, le riche mobilier XVIIIème et la dégustation du chocolat témoignent de la richesse de a famille. Le mobilier est sculpté d'éléments rocailles: la coquille, le feuillage, les feuilles d'acanthé, l'entretoise de la console surmontée d'un putto portant une couronne. Le bureau plat Louis XV est marqueté. La chute en applique prend la forme d'un visage expressif de type exotique. Tous les deux sont assis sur des sièges Louis XV.</p> <p>Alors que Dominique Deurbroucq est portraituré au travail, à côté d'une bibliothèque, de livres sur l'Histoire de la Mer et d'un écritoire, sa femme boit du chocolat. Ces tableaux résumant bien la situation sociale des époux Deurbroucq qui ont pu, grâce à leur travail, rassembler une grande fortune. En témoignent le chocolat qui est un produit d'importation très cher que seuls les membres de la famille royale et les initiés peuvent boire; le sucre qui lui apporte sa servante et qui vient neutraliser l'amertume naturelle de la nouvelle boisson ainsi que le perroquet gris du Gabon.</p> <p>L'Hôtel Deurbroucq</p> <p>A l'instar des autres armateurs, Dominique Deurbroucq décide en 1764 de se faire construire un hôtel particulier. Il fait alors appel à Jean-Baptiste Ceineray qui vient de fournir les plans de la Chambre des Comptes de Bretagne.</p> <p>L'hôtel est bâti à partir de 1769 sur les plans de Ceineray. Le style néo-classique est alors en vogue, comme le montrent le fronton triangulaire, les baies alignées ou encore la ligne architecturale particulièrement sobre. Notre commanditaire dépense alors la somme importante de 500.000 livres pour ce palais qui doit être un témoignage de sa richesse et de sa réussite. Son emplacement n'a rien d'anodin, il est situé sur ce qui est alors le quai Deurbroucq pour pouvoir se refléter dans les ondes de la Loire. La "Petite Hollande" qui rassemble les armateurs venus des Pays-Bas, est à proximité immédiate, c'est alors la principale colonie étrangère à Nantes.</p> <p>L'imposant porche d'entrée à deux battants laisse découvrir, au fond à droite, un escalier monumental dont la rampe en fer forgé dessert tous les appartements jusqu'au troisième niveau. S'en suit dans les étages une enfilade de salons et réceptions dans lesquels trônent mobilier, tableaux et objets d'art d'une beauté inégalée toute à la gloire de la famille Deurbroucq.</p> <p>A la mort de Dominique Deurbroucq en 1782, son fils Piter investit l'hôtel. Ce dernier acquiert également les châteaux et domaines de Jarzé en Anjou en 1792. Baron d'Empire, c'est lui qui prend la tête de la délégation qui accueille Bonaparte en 1808.</p>	30000 / 40000

N°	Description	Estimations
31	Alexis de BROCA (1868-1948) Trentemoult Dessin aquarellé signé en bas à gauche 22 x 34 cm	300 / 400
32	Guillaume ROGER (1867-1943) Les lavandières à Quimperlé, 1918 Huile sur toile signée en bas à droite 79 x 98 cm	1000 / 1500
33	Louis Agricole MONTAGNE (1879-1960) Village en Provence Aquarelle signée en bas à droite 45 x 59 cm	1000 / 1200
34	Louis Agricol MONTAGNE (1879-1960) Nature morte à la table Aquarelle signée en bas à droite 45 x 60.5 cm (à vue)	400 / 600
35	S. ALBERTSON Vue de Venise Huile sur toile signée en bas à droite et datée 1892 32 x 40 cm	600 / 800
36	Maurice MOISSET (1860-1946) Port animé Huile sur carton signée en bas à gauche 19 x 24 cm	200 / 300
37	Alexandre CHANTRON (1842-1918) Nature morte aux fruits, 1912 Huile sur toile signée et datée en bas à droite 50.5 x 65 cm	300 / 400
38	Edouard DOIGNEAU (1865-1954) "Chasse à courre" Aquarelle signée en bas à droite 31 x 45 cm	600 / 800
39	Fernand PINEAU CHAILLOU Portrait d'homme, 1917 Huile sur panneau signée, datée et dédicacée au milieu à droite 27 x 22 cm	200 / 300
40	Jean-Bertrand PEGOT-OGIER (1877-1915) Aux inondés de la Loire, 1910-11 Huile sur panneau signée, titrée et datée en haut à droite 31.5 x 44.5 cm (à vue, petits manques)	2000 / 3000
41	Léon Gustave RAVANNE (1854-1904) Bateaux en mer Huile sur panneau signée en bas à droite et datée 1898 28 x 35 cm	600 / 800
42	Léon Gustave RAVANNE (1854-1904) Bateaux au soleil couchant Huile sur panneau signée en bas à droite 27 x 34 cm	600 / 800
43	Georges LEVREAU (1867-?) Intérieur de l'église de Locronan, 1908 Huile sur toile signée en bas à droite, titrée, datée et contresignée au dos 62 x 74 cm	400 / 500
44	Henry SIMON (1910-1987) Portrait de jeune fille Gouache signée en bas à droite 21 x 18,5 cm	100 / 150

N°	Description	Estimations
45	Henry SIMON (1910-1987) Le modèle Gouache signée en bas à droite 18,5 x 21 cm	100 / 150
46	Henry SIMON (1910-1987) Petit nu allongé Huile sur toile signée en bas à droite 38 x 55 cm	600 / 800
47	Henry SIMON (1910-1987) La chaumière Huile sur toile signée en bas à droite 24 x 35 cm	200 / 300
48	Pierre BERTRAND (1884-1975) Coin de port à l'île d'Yeu Huile sur toile signée en bas à droite, contresignée et titrée au dos 38 x 46 cm	1000 / 1500
49	Emile DEZAUNAY (1854-1938) Le ramasseur de gouemon Huile sur toile signée en bas à gauche 38 x 55 cm	2000 / 2500
50	Maxime MAUFRA (1861-1918) Le chemin de l'église, Cadal Finistère, 1905 Huile sur toile signée et datée en bas à gauche, située au dos 46 x 55 cm Provenance : - Collection particulière Bretagne Le tableau sera inclus dans le catalogue raisonné de l'oeuvre de Maufra par Madame Caroline Durand Ruel Godefroq	10000 / 15000
51	Georges L'HERMITTE (1882-?) Les Thoniers Huile sur carton signée en bas à droite 54 x 100 cm	600 / 800
52	Charles PERRON (1880-1969) Le Parc Aquarelle signée en bas à gauche, 28 x 16 cm	150 / 200
53	Paul NASSIVET (1904-1977) Personnages dans le désert Huile sur toile signée en bas à gauche 54.5 x 65 cm (petits manques)	200 / 300
54	Paul NASSIVET (1904-1977) Personnages dans un paysage Huile sur toile, 50.5 x 65.5 cm (petits manques)	200 / 300
55	Paul NASSIVET (1904-1977) Les Alpilles Huile sur toile signée en bas à gauche 54 x 65 cm (accidents)	200 / 300
56	Maurice CHABAS (1862-1947) Calme du soir sur le Belon Huile sur toile signée en bas à gauche 60 x 73 cm	1000 / 1200
57	René LEVREL (1900-1981) Bouquet de fleurs Huile sur toile signée en bas à gauche 71 x 61 cm	300 / 400

N°	Description	Estimations
58	Jean François THOMAS (1894-1939) Bouquet de fleurs Huile sur toile signée en bas à gauche 54 x 63 cm	150 / 200
59	Lucien JONAS (1880-1947) Les deux enfants, 1905 Huile sur toile signée et datée en bas à droite 62.5 x 80.5 cm (restaurations)	400 / 600
60	Ferdinand du PUIGAUDEAU (1864-1930) Le traict, Le Croisic Huile sur toile signée en bas à droite 29 x 77 cm (restaurations et rentoilé)	5000 / 8000
61	Max BOUVET (1854-c.1943) Bord de mer Huile sur toile signée en bas à droite 49 x 73 cm (restaurations)	600 / 800
62	Paul NASSIVET (1904-1977) Les enfants aux cruches Huile sur toile signée en bas à gauche 72.5 x 59.5 cm (manques en bordure)	200 / 300
63	Paul NASSIVET (1904-1977) Le port de Nantes Huile sur toile, 54 x 81 cm	150 / 200
64	Henri BARNOIN (1882-1940) Le départ pour la pêche Pastel signé, 38 x 54 cm	4000 / 5000
65	Paul SERUSIER (1864-1927) Fougères en automne Huile sur carton, 48 x 33 cm Porte au dos le double cachet de l'Atelier Paul Sérusier Au dos la mention "Fougères en automne - Exposition Durand Ruel 1953" Provenance : - Achat direct auprès de Melle Henriette Boutaric, provenance directe de l'atelier de Paul Sérusier	10000 / 15000
66	Georges REGNAULT Paysage rivière Huile sur panneau signée	100 / 150
67	Jules ZINGG (1882-1942) Printemps dans le Vexin Huile sur toile signée en bas à gauche 54 x 73 cm	3000 / 5000
68	Charles PERRON (1893-1958) Interieur éclairé Huile sur panneau signée en bas à gauche 22 x 27 cm	400 / 600
69	Franck A BROWN (1876-1962) Martiniquaise, 1932 Huile sur toile signée et datée en haut à droite 46 x 38 cm	400 / 600
70	Paul-Bernard MORCHAIN (1876-1939) Retour de pêche au soleil couchant Huile sur toile signée en bas à gauche et datée 1908 58 x 80 cm	1000 / 1200

N°	Description	Estimations
70,1	Paul Emile PAJOT (1870-1930) Le Ilis, né Hué à Riantec Gouache signée en bas à droite, intitulé, tiré en marge basse 41 x 58 cm	3000 / 3500
71	Pierre de BELAY (1890-1947) Audierne, 1930 Huile sur carton signée, située et datée en bas à droite 45.5 x 55.5 cm	2000 / 3000
72	Jean-Paul SAVIGNY (né en 1933) Le village breton Huile sur carton signée en bas à droite, 31 x 40 cm	150 / 200
73	Yvon DIEULAFE (1903-1990) Ancienne gare maritime de Saint-Gille-Croix de Vie Huile sur panneau signée en bas à droite 48 x 98 cm	100 / 150
74	Yvon DIEULAFE (1903-1990) La maison des marais Huile sur isorel signée en bas à droite 24 x 35 cm	80 / 100
75	Alain THOMAS (né en 1942) Le retour de Simbad Acrylique sur panneau signée en bas à droite, titrée et contresignée au dos 73 x 54 cm	1000 / 1500
76	Alain THOMAS (né en 1942) Toucanet à croupion rouge Acrylique sur panneau signée en bas à gauche, titrée et contresignée au dos 27 x 24 cm	800 / 1000
77	Alain THOMAS (né en 1942) Saltimbanques aux champs Acrylique sur panneau signée en bas à droite, titrée et contresignée au dos 8 x 11 cm	300 / 400
78	Alain THOMAS (né en 1942) Mettallure de Chinguela, Equateur Acrylique sur panneau signée en haut à droite, titrée, située et contresignée au dos 27 x 35 cm	800 / 1000
79	Alain THOMAS (né en 1942) L'oeuf volant Acrylique sur panneau signée en bas à droite, titrée et contresignée au dos 22 x 27 cm	400 / 600
80	Alain THOMAS (né en 1942) Les quatre saisons Ensemble de quatre acryliques sur panneau signées 21.5 x 26.5 cm (à vue chacune)	2000 / 3000
81	Alain THOMAS (né en 1942) Jacanas noirs, Amérique Sud Equatoriale Acrylique sur panneau signée en bas à droite, titrée, située et contresignée au dos 40 x 40 cm	800 / 1000
82	Alain THOMAS (né en 1942) Panthère noire à la cascade Acrylique sur panneau signée en haut à droite, titrée et contresignée au dos 30 x 30 cm	800 / 1000
83	Alain THOMAS (né en 1942) Bouquet aux trois soleils Acrylique sur panneau signée en haut à droite, titrée et contresignée au dos 63 x 48 cm (à vue)	300 / 400

N°	Description	Estimations
84	Alain THOMAS (né en 1942) Toucan de baillon Acrylique sur panneau signée en haut à droite, titrée et contresignée au dos 54 x 32 cm	800 / 1000
85	Edmond BERTREUX (1911-1991) Autoportrait à la nourrice Huile sur toile signée en bas à gauche 91.5 x 73 cm	200 / 300
86	Georges PACOUIL (1903-1996) Le bateau, 38 Huile sur toile signée et datée en bas à droite 46 x 55 cm	200 / 300
87	Aron HABER (1913-1939) Vue de village Huile sur toile signée en bas à droite 46 x 60.5 cm	400 / 500
88	Jules COUEZ (1897-1984) Le port de la Rochelle Huile sur toile signée en bas à droite 50 x 73 cm	300 / 500
88,1	ECOLE FRANCAISE Vase de fleurs Huile sur toile signée en bas à droite 80 x 70 cm	80 / 100
89	Henri LERAY (1905-1987) Ouessant, 1928 Huile sur toile signée en bas à droite, contresignée, datée et située au dos 65 x 50 cm	300 / 400
90	Pierre BERTRAND (1884-1975) Jardin à Nice Huile sur carton signée en bas à gauche, contresignée et titrée au dos 33 x 46.5 cm	300 / 400
91	André DIGNIMONT (1891-1867) Jeune femme au guéridon Aquarelle signée au centre à gauche 41 x 33.5 cm (à vue)	600 / 800
92	A. LONGE L'andalouse, 1875 Huile sur panneau signée et datée en bas à droite 37 x 27.5 cm (à vue)	800 / 1000
93	Berbard COVEZ (XXème siècle) Marine Huile sur panneau signée en bas à droite 60 x 48 cm	200 / 300

N°	Description	Estimations
94	<p>Mary PIRIOU (1881-1956) Tristan et Yseult, 1929 Deux huiles sur toile (éléments d'un triptyque) signé en bas à gauche de la partie droite 162 x 120.5 cm pour l'un et 119 x 143 cm pour l'autre (déchirures)</p> <p>Provenance: - Décor du salon de l'hôtel Ar Vro à Saint-Cast-le-Guildo - Collection particulière, Bretagne</p> <p>Jusqu'à présent, le décor du salon de l'hôtel n'était connu que par la maquette de ce triptyque. Appartenant à un collection particulière, cette maquette ne mesure que 25 cm de haut pour 71 cm de large. Notre oeuvre semble donc inédite et révèle décor réel du salon de l'hôtel Ar Vro</p>	
95	<p>Mary PIRIOU (1881-1956) La procession de Plougastel-Daoulas, 1928 Huile sur toile signée en bas à droite Dimension : 178.5 x 584 cm (déchirures, réparations)</p> <p>Provenance: - Décor de la salle-à-manger de l'hôtel Ar Vro à Saint-Cast-le-Guildo - Collection particulière, Bretagne</p>	
96	<p>Jean BACONNAIS (1931) Le Port de Sauzon Huile sur toile signée en bas à droite (2011) 73 x 91 cm</p>	600 / 800
97	<p>Jean BACONNAIS (1931) Bateaux au port d'Erquy Huile sur toile signée en bas à gauche (2011) 64 x 92 cm</p>	600 / 800
98	<p>Jean BACONNAIS (1931) Coucher de soleil à Erquy Huile sur toile signée en bas à droite (1994) 50 x 73 cm</p>	500 / 600
99	<p>Jean BACONNAIS (1931) Aber Ildut Huile sur toile signée en bas à gauche (2003) 60 x 73 cm</p>	500 / 600
100	<p>Joël DABIN (1933-2003) Almeria, 63 Huile sur toile signée et située en bas à droite, contresignée, titrée et située au dos 60.5 x 100 cm</p>	400 / 500
101	<p>Gilles ARZUL (né en 1951) Venise Huile sur carton marouflée sur panneau signée en bas à droite 88.5 x 66.5 cm</p>	150 / 200
102	<p>Pierre LEMARCHAND (1906-1970) Les bateaux, 65 Gouache signée et datée en bas à droite 20 x 28 cm (à vue)</p>	100 / 120
103	<p>Albert DEMAN (1929-1996) Bouquet de fleurs à la chaise Huile sur toile signée en bas à droite 55 x 46 cm</p>	150 / 200

N°	Description	Estimations
104	Alain THOMAS (né en 1942) Paysage à la barrière Huile sur panneau signée en bas à gauche, titrée et contresignée au dos 22 x 27 cm	800 / 1000
105	GWENNAEL Abstraction, février 61 Huile sur toile signée en bas à droite, datée au dos 100 x 50 cm	100 / 150
106	ROCHEGUDE Les quais aux fleurs Huile sur toile signée en bas à droite 60 x 89.5 cm	300 / 400
107	Michel RAYMOND (Ecole canadienne XXème siècle) Nature morte aux clémentines, 90 Huile sur toile signée et datée en bas à droite 52 x 52 cm	150 / 200
108	Laure MARTIN (XXème siècle) Combat de coqs Huile sur toile signée en bas à droite 46 x 55 cm	150 / 200
109	Félix BILLARD (XXème siècle) Les maisons fond ocre Huile sur toile, 50 x 61 cm	200 / 250
110	Félix BILLARD (XXème siècle) Paysage maritime Paysage de campagne, 56 Huile sur toile recto-verso signée et datée en bas à gauche 50 x 61 cm (sans châssis)	200 / 250
111	Félix BILLARD (XXème siècle) La ruelle menant vers l'église, 72 Huile sur toile signée et datée en bas à gauche 73 x 54 cm	200 / 300
112	Félix BILLARD (XXème siècle) Maisons à Nantes, 58 Huile sur toile signée et datée en bas à droite, titrée au dos 60 x 73 cm (manques)	200 / 300
113	Félix BILLARD (XXème siècle) L'usine, 55 Huile sur toile signée et datée en bas à droite 38 x 46 cm (accidents, sans châssis)	80 / 100
114	Maurice GRUN (1869-1947) La fileuse Huile sur papier maroufflé sur carton signée en bas à gauche 65.5 x 47 cm (accidents)	200 / 300
115	Yvonne BORRY-LEHOUX (XXème siècle) Bouquets de fleurs, 1964 Huile sur toile signée en bas à droite 46 x 61 cm	100 / 150
116	BP BARABAN Le port de Nantes Huile sur toile signée en bas à droite 26 x 35 cm	250 / 300
117	ECOLE ANGLAISE Deux voiliers Huile sur toile, 60 x 80 cm	600 / 800

N°	Description	Estimations
118	Michel RAYMOND (Ecole canadienne XXème siècle) Sky Huile sur toile contresignée au dos 60 x 73 cm	100 / 150
119	Simone SAUZEREAU GUERIN (né en 1933) Abstraction ocre Huile sur toile signée en bas à droite 38 x 46 cm	150 / 200
120	J ALBERTINI (XXème siècle) L'église du village, 56 Huile sur toile signée et datée en bas à droite 38 x 46 cm	100 / 150
121	J. ALBERTINI (XXème siècle) Le sous-bois, 56 Huile sur toile signée et datée en bas à gauche 38 x 46 cm	100 / 150
121,1	J. ROUBAUD (XXème siècle) Les gondoles Huile sur panneau signée en bas à droite 41 x 33 cm	100 / 150
122	Michel RAYMOND (Ecole canadienne XXème siècle) La musique, 50 Huile sur toile signée et datée en bas à droite 65.5 x 81.5 cm	100 / 150
123	Yvonne BORRY-LEHOUX (XXème siècle) Le chevalier à la rose, 64 Huile sur toile signée et datée en bas à gauche 55 x 33 cm	50 / 100
124	Paul DAUCE (né en 1934) Portrait de jeune fille Portrait de jeune garçon Paire d'huiles sur toiles signées en bas à droite 55 x 46 cm	200 / 300
125	Joël ROUX (né en 1948) Offrande - Variation 3 Bronze signé 100 x 100 x 75 cm	2000 / 2500
126	Joël ROUX (né en 1948) La torera Bronze signé	1000 / 1200
127	Joël ROUX (né en 1948) Taureau: la charge Bronze signé 40 x 25 x 15 cm	800 / 1000
128	Joël ROUX (né en 1948) La jeune femme Bronze signé	800 / 1000
130	MUCHA Alfons (1860-1939) "L'Hiver" pour F.Champenois Imprimeur-Editeur 66 Boulevard Saint-Michel, Paris : Version de luxe imprimée sur satin, issue de la série "Les 4 Saisons" dans la version 1900. Etat Superbe, couleurs parfaites. Baguettes d'origine, quelques rousseurs de la taille d'une tête d'épingle en bas.	3000 / 4000
131	MUCHA Alfons (1860-1939) "L'Hiver" pour F.Champenois Imprimeur-Editeur 66 Boulevard Saint-Michel, Paris : Version de luxe imprimée sur satin, issue de la série "Les 4 Saisons" dans la version 1900. Etat Superbe, couleurs parfaites. Baguettes d'origine, une rousseur de la taille d'une tête d'épingle en bas. 73 x 32cm.	3000 / 4000

N°	Description	Estimations
132	MUCHA Alfons (1860-1939) "L'Automne" pour F.Champenois Imprimeur-Editeur 66 Boulevard Saint-Michel, Paris : Version de luxe imprimée sur satin, issue de la série "Les 4 Saisons" dans la version 1900. Couleurs parfaites, une fente de 16cm en marge basse, au dessus de la baguette, une autre de 14cm dans un pli en haut à droite. 3 zones fragilisées sur quelques centimètres en bas. Baguettes d'origine. 73 x 32cm.	1000 / 1200
133	MUCHA Alfons (1860-1939) "Les 4 Saisons" dans la version de 1897. Les planches ont été séparées et émargées de leurs bandeaux "Chocolat Masson - Chocolat Mexicain", ainsi que des trimestres en bas. Peinture blanche masquant les mentions "Chocolat Masson - Chocolat Mexicain". Contrecollées sur support papier ancien. 31 x 15cm, 31 x 15cm, 32 x 15cm et 15 x 31cm hors support.	400 / 500
134	Alfons MUCHA (1860-1939) "Gaufrettes Pralinées" : Étiquette lithographiée illustrée de 2 enfants dégustant des Biscuits. Il s'agit de la version "grand format" correspondant à la boîte de 1kg. Signée "Mucha", Ca 1897, Imp F.Champenois. Très bel état. 34.2 x 24.7 cm	300 / 350
135	Alfons MUCHA (1860-1939) : "L'Enfance" & "La Vieillesse" tirées des "Âges de la Vie" (1897) : Panneaux montés aux versos des côtés d'un miroir en triptyque. Impression sur carton tramé. Signés "Mucha". Patine d'usage, monture en métal doré, une charnière cassée. Chaque partie mesure 24 x 18 cm.	350 / 400
136	Biscuits Lefèvre-Utile : "Les Contemporains Célèbres" - Portraits-Autographes - Notices Biographiques Illustrées - Portraits Humoristique des Célébrités Contemporaines. Première Série : Éditions Octave Beauchamp - Janvier 1904. Ce luxueux ouvrage, commandé par la Biscuiterie Lefèvre-Utile, ne connut jamais de suite. Il existe néanmoins 2 versions ici présentes : Avec et sans les 14 Illustrations de Leonetto Cappiello (1875-1942). Premier plat orné d'un médaillon en rhodoïd, illustré par Alfons Mucha de Sarah Berhardt dans "La Princesse Lointaine". Très bel état, présentés dans leurs emboîtages.	300 / 350
137	Biscuits Lefèvre-Utile : "Les Contemporains Célèbres" - Portraits-Autographes - Notices Biographiques Illustrées - Portraits Humoristique des Célébrités Contemporaines. Première Série : Éditions Octave Beauchamp - Janvier 1904. Luxueux ouvrage dont le premier plat est orné d'un médaillon en rhodoïd, illustré par Alfons Mucha de Sarah Berhardt dans "La Princesse Lointaine". Exemplaire avec les 14 Illustrations de Leonetto Cappiello (1875-1942). Très bel état dans son emboîtage.	200 / 250
138	Biscuits Lefèvre-Utile : "Les Contemporains Célèbres" - Portraits-Autographes - Notices Biographiques Illustrées - Portraits Humoristique des Célébrités Contemporaines. Première Série : Éditions Octave Beauchamp - Janvier 1904. Luxueux ouvrage dont le premier plat est orné d'un médaillon en rhodoïd, illustré par Alfons Mucha de Sarah Berhardt dans "La Princesse Lointaine". Exemplaire avec les 14 Illustrations de Leonetto Cappiello (1875-1942). Bel état dans son emboîtage en mauvais état.	120 / 150
139	Biscuits Lefèvre-Utile : Album des Célébrités Contemporaines. État correct, bien complet de ses 48 chromos et de ses 8 CPA de la série Les Aviateurs	250 / 300
140	Biscuits Lefèvre-Utile : Album des Célébrités Contemporaines. État correct, 40 chromos sur 48 sont présents, il manque les 8 CPA de la série Les Aviateurs. On y joint 10 CPA dont 9 Cartes Transparentes.	120 / 150
141	Biscuits Lefèvre-Utile : Porte-monnaie à décor en trompe l'oeil simulant un Petit-Beurre LU. Garniture rouge, très bel état. Ca 1900.	150 / 180
142	Biscuits Lefèvre-Utile : Porte-monnaie à décor en trompe l'oeil simulant un Petit-Beurre LU. Garniture bleue, très bel état. Ca 1900.	150 / 180
143	Biscuits Lefèvre-Utile : Plateau en faïence de Sarreguemines, figurant deux élégantes dégustant des Biscuits LU. Illustration de Martial Simas (1862-1939). Il s'agit du grand modèle : Diamètre : 40cm. Cerclage en zamac nickelé, bien complet de ses 2 poignées et de ses 4 pieds.	200 / 300
144	Biscuits Lefèvre-Utile : Boîte en forme de Panier. Il s'agit du premier modèle avec un fond "à la Renommée". Couvercle patiné (couvercle patiné)	60 / 80
145	Biscuits Lefèvre-Utile : Boîte lithographiée illustrée de vues de Nantes, d'après Alexis de Broca (1868-1948). Il s'agit de la deuxième version datant de la fin du XIXème siècle. La première des deux Tours LU n'y figure pas encore. Fond "à la Renommée", état correct. On y joint une boîte lithographiée LU illustrée d'une scène de genre dans un sous-bois.	50 / 60

N°	Description	Estimations
146	Biscuits Lefèvre-Utile : Ensemble de 8 Photos stéréoscopiques prises lors de l'édification du Pavillon LU à l'Exposition Universelle de Paris en 1900. Format 7 x 15.	40 / 50
147	Biscuits Lefèvre-Utile : 2 Gravures datant de la fin du XIXème siècle, figurant l'Usine LU. 31.5 x 45cm (salissures en marge) et 38.5 x 46cm (défauts en marge) encadrements inclus (défauts en marge).	40 / 50
148	Biscuits Lefèvre-Utile : " Gâteaux Nantais LU" : Boîte en carton, illustrée de la Renommée. Ca 1910. On y joint 8 Chromos et un Menu écrit pour LU, ainsi qu'un couvercle de boîte de Langues au Café.	30 / 40
149	Biscuits Lefèvre-Utile : Petit catalogue à l'italienne, illustré de la gamme de Biscuits et de vues intérieures de l'Usine LU. 16p,Ca 1930, Éditions Draeger (2 Exemplaires). On y joint un prix-courant du 10 Août 1936 et un plaquette (pliée) illustrée du Petit Écolier.	30 / 40
150	Biscuits Lefèvre-Utile "Nouvelles Boîtes Spéciales & Illustrées" : Affichettes lithographiées illustrées de certaines des plus belles créations de la manufacture : Boîte-Tramway, Plat en Sarreguemines, Boîtes illustrées par Alfons Mucha. Superbe impression employant des encres dorées et argentées. Imp F.Champenois, petits défaut en marges sur le pourtour. 23.8 x 32.2 cm	200 / 250
156	A. MAHON Tête de cheval Bronze argenté, signé, sur socle en marbre H. : 11 cm, L. : 19.5 cm	150 / 200
157	DAUM-Nancy Vase en verre multicouche à décor polychrome de fleurs et feuilles, signé dans le décor H. : 58.5 cm	2000 / 2500
158	SOSSON (XXème siècle) La skieuse Sujet chrysléphantine signé sur la base H. totale : 22 cm	500 / 600
159	OMER Pierrot à la lune Sujet chrysléphantine signé sur la base H. totale : 23 cm	400 / 600
160	S. OMERTH (act 1895-1925) Gavroche, Titi Parisien Sujet chrysléphantine signé sur la base H. : 16 cm	500 / 600
161	CHYSELEPHANTINE La petite fille au cartable Anonyme, H. totale : 17 cm	300 / 400
162	François DECORCHEMONT (1880-1971) Coupe sur talon en pâte de verre fumé et mauve, corps extérieur martelé à larges facettes Signée du cachet de l'artiste marqué en creux et souligné d'une croix H. : 7.5 cm, D. : 15.5 cm	1500 / 2000
163	ROYAL DUX Grande coupe en porcelaine ornée d'une femme, marquée sous la base H. : 28 cm, L. : 42 cm	300 / 400
164	DAUM-Nancy Vaporisateur signé sous la base H. totale : 20 cm	300 / 400
165	DELATTE Vase signé, H. totale : 17 cm	80 / 100
166	Emile GALLE (1846-1904) - Nancy Saint Clément Jardinière en faïence à décor polychrome reposant sur quatre petits pieds L. : 62 cm, H. : 22.5 cm (fêles, accidents)	600 / 800
167	DAUM Flacon en verre givré mauve et doré, monture argent, signé sous le verre H. : 14 cm	400 / 500

N°	Description	Estimations
168	MULLER - Lunéville Paire de vases signés	200 / 300
169	Georges JOUVE (1910-1964) Christ Sculpture en céramique noire 25 x 20.5 cm	300 / 400
170	Georges JOUVE (1910-1964) Lampe, 1951 en céramique émaillée noir, signée avec le sigle alpha de l'artiste en creux au revers H. : 41 cm Bibliographie : - Georges Jouve, Jousse Entreprise page 195 pour le même modèle	4000 / 6000
171	LUNEVILLE Service en faïence à décor bleu, le marli doré comprenant quarante-huit assiettes plates (D.: 25cm), quatre-vingt cinq assiettes plates (D.: 24cm), deux légumiers dont un couvert, onze assiettes creuses, deux assiettes à gâteaux, trois compotiers, une soupière, une saucière, quatre rapiers, trois plats ovales, cinq plats ronds	800 / 1000
172	LUNEVILLE Cache pot en faïence bleue à décor de perdrix et chardons D. : 48 cm	200 / 300
172,1	Henri-Edmond BECKER (1871-1971), Susse Frères Coupe en bronze argenté "L'enfant et le Polichinelle" signée et portant la marque du fondeur sur le pied H. : 10 cm, D. : 28 cm	300 / 400
173	PENDULE DE TABLE en vermeil, perles et malachite Travail étranger H. : 18 cm (petits manques)	700 / 800
174	Deux VASES couverts formant fontaines en faïence dans le goût italien à décor polychrome de scènes, chérubins et grotesques H. : 75 cm (accidents, manques)	400 / 500
175	Ensemble LITURGIQUE en métal doré comprenant : ostensoir, pyxides, calice, navette, patènes, boîte à saintes huiles, burettes	500 / 600
176	CHRIST en bois peint H.: 60 cm	150 / 200
177	SAINT DIACRE en noyer sculpté en ronde-bosse et polychromé. Debout et tonsuré, il est vêtu d'une aube et d'une dalmatique au col remontant Normandie, XIVème siècle H. : 113.5 cm (manques et accidents)	2500 / 3000
178	VIERGE A L'ENFANT en noyer polychromé, dos creusé Allemagne, XVème siècle H. : 83.5 cm (manques, accidents)	2500 / 3000
179	ECOLE FRANCAISE Sainte Cécile Tapisserie encadrée, 65 x 48 cm	150 / 200
180	VIERGE en faïence à la robe verte H. : 25 cm (accidents)	150 / 200
181	VIERGE en faïence bleue H. : 19 cm (accidents)	100 / 150
182	VIERGE en faïence XVIIIème siècle, H. : 31 cm (accidents)	250 / 300
183	POT à chevrette en faïence bleue H. : 20 cm (fêles et égrenures)	150 / 200
184	POT à chevrette avec plaque croix H. : 31.5 cm	800 / 1000
185	QUATRE POTS en faïence bleue H. max : 26 cm (accidents et manques)	500 / 600

N°	Description	Estimations
186	PICHET en faïence marqué "Vive la Nation" XIXème siècle H. : 28 cm	80 / 100
187	MAQUETTE de bateau, trois-mâts sous globe XIXème siècle H. totale : 66 cm	400 / 500
188	DIORAMA 5 mâts en bois L. : 50 cm (sous vitrine)	500 / 600
189	CHADBURN de la marine marchande D. : 42 cm	800 / 1000
190	MAQUETTE de bateau représentant un voilier en os, la voile en tissu L. : 61 cm, H. : 60 cm	600 / 800
191	CARTEL en bois marqueté et marqueterie Boulle à fond d'écailles, orné de bronzes dorés et ciselés à décor d'indiennes, de scènes allégoriques, de mascarons et surmonté de Minerve XVIIIème siècle H. totale : 112 cm (petits manques, accidents)	3000 / 4000
192	Alexandre FALGUIERE (1831-1900) Le vainqueur du combat de coq Sujet bronze signé et soclé marbre H. : 43 cm (sans le socle)	700 / 800
193	SALON comprenant un canapé, quatre fauteuils et quatre chaises en acajou, accotoirs à crosses Epoque Restauration	1000 / 1500
194	GLACE avec encadrement en bois et composition doré à décor de mascarons Style Régence H. : 208 cm, L. : 130 cm	400 / 500
195	LARGE CONSOLE en bois doré, quatre montants à guirlandes à guirlandes, entretoise et vase fleuri dessus marbre, brèche d'Alep Style Louis XVI-XIXème siècle H. : 83 cm, L. : 135 cm, P. : 63 cm	2000 / 3000
196	LUSTRE à guirlandes pampilles à deux étages de douze lumières H. : 110 cm	800 / 1000
197	BACCARAT Douze verres en cristal taillé de couleurs, à pied H. : 20 cm	400 / 600
198	PENDULE BORNE en bronze ciselé et doré à décor de frise de feuilles, rinceaux et guirlandes Cadran signé Coeur à Paris Epoque Louis XVI H. : 40 cm	2800 / 3000
199	Paire de FLAMBEAUX en bronze doré et patiné, le fût à décor de cariatides Epoque début XIXème siècle H. : 35.5 cm	800 / 1000
200	CHINE - Compagnie des Indes Plat rond en porcelaine polychrome à décor d'armoiries Epoque Kien Long D. : 35.5 cm (légers manques à la dorure)	400 / 600
201	CHINE - Compagnie des Indes Paire de petites terrines à pans et leurs dormants à décor polychrome Epoque Kien Long L. : 20 cm, H. : 13.5 cm (très légères usures à la dorure)	2000 / 2500
202	CHINE - Compagnie des Indes Paire de sucriers couverts en porcelaine à décor de grisaille et or Fin XVIIIème siècle H. : 16 cm (légers manques à la dorure)	2000 / 2500

N°	Description	Estimations
203	CHINE - Compagnie des Indes (pour le marché américain) Service de table comprenant huit assiettes et trois plats de forme calotte en porcelaine à décor polychrome de frises de fers de lance et motifs floraux XVIIIème siècle (quelques fêles et égrenures)	500 / 600
204	CHINE Aquarium en porcelaine blanche à décor bleu, reposant sur une table guéridon dessus marbre D. : 46 cm	800 / 1000
205	CHINE Carnet de douze dessins réhaussés sur papier de riz Bel état, par dessin, 28 x 18 cm	800 / 1000
206	CHINE Grand vase en porcelaine de Canton à décor polychrome H. : 62.5 cm	150 / 200
207	CHINE Paire de vases en Nankin XIXème siècle H. : 44 cm	200 / 300
208	CHINE Paire de CACHE-POT et leurs supports à huit pans en porcelaine de Canton à décor polychrome de fleurs et personnages dans des cartouches XIXème siècle H. : 20 cm	400 / 600
209	CHINE Paire de vases en porcelaine H. : 60 cm	1000 / 1200
210	CHINE Paire de vases en cloisonné H. : 60 cm	1200 / 1500
211	DEUX VASES à décor Imari montés en lampe à pétrole H. totale : 67 cm	150 / 200
212	CHINE Grand plat en porcelaine de Canton à décor polychrome D. : 38.5 cm (accidents)	150 / 200
213	CHINE Grand plat en porcelaine à décor d'oiseaux D. : 24 cm (petits accidents)	50 / 80
214	CHINE Petite assiette en porcelaine de Canton D. : 21.5 cm	20 / 30
215	CHINE Deux assiettes en porcelaine D. : 23.5 cm	30 / 40
216	CHINE deux broderies (usures)	200 / 250
217	CHINE Boîte ronde couverte en émail cloisonné polychrome D. : 27 cm	300 / 500
218	JAPON Okimono en ivoire représentant un vieil homme sur des rochers et un dragon Cachet rouge, H. : 11 cm	150 / 200
219	CHINE Paire de vases en porcelaine de Canton à décor polychrome de scènes d'intérieur H. : 33 cm	200 / 300
220	CHINE Paire de vases en porcelaine de Canton à décor polychrome de scènes de personnages H. : 27 cm (petites égrenures)	150 / 200

N°	Description	Estimations
221	JAPON Fixé sous verre représentant une femme au pinceau 48.5 x 33.5 cm	150 / 200
222	JAPON Fixé sous verre représentant une femme à l'éventail 47 x 30.5 cm (à vue)	150 / 200
223	PAIRE DE BOUGEOIRS en marbre blanc, monture bronze doré et ciselé Epoque Louis XVI H. : 22 cm	300 / 400
224	CACHET en argent, vermeil et émail cloisonné avec angelot Epoque fin XIXème siècle H. : 4 cm	60 / 80
225	PETIT FLACON à parfum, bouchon émaillé Fin XIXème siècle H. : 4 cm	60 / 80
226	PENDULE PORTIQUE en bronze doré et verre et une PAIRE DE BOUGEOIRS en bronze doré et verre H. : 46 cm	600 / 800
227	ETUI à aiguilles en ivoire sculpté, cerclé or Travail de Dieppe	500 / 800
228	DUBASTY Portrait d'homme Miniature de forme ovale	300 / 500
229	Ensemble de POIDS en bronze	400 / 500
230	DANTE ALIGHIERI - SALVADOR DALI La Divine Comédie - L'Enfer, le Purgatoire, le Paradis Editions d'art des heures claires Paris, 1959-1963 26.3 x 33 cm. Six volumes en feuilles sous couvertures, chemises et étuis Un des 3900 exemplaires sur vélin pur chiffon de rives (Dos des étuis légèrement insolés et griffés)	3000 / 3500
231	COMMODE DE MAITRISE en marqueterie ouvrant à tirois incrustations d'ivoire	300 / 400
232	COFFRET à bijoux marqueté intérieur capitonné	250 / 300
233	COMMODE en marqueterie à ressaut central ouvrant à trois rangs de tiroirs, montants à pans coupés, dessus marbre gris Epoque Transition Louis XV-Louis XVI Estampille de LAPIE et Jurande des Maîtres Ebénistes H. : 85 cm, L. : 112 cm, P. : 56 cm Jean LAPIE, reçu maître le 31 juillet 1762	3000 / 4000
234	PAIRE DE CHENETS en bronze ciselé, doré et patiné, à décor de lions, pot à feu et reposant sur des pieds à griffes de lion avec ses fers Début XIXème siècle H. : 23 cm, L. : 31 cm	800 / 1000
235	PAIRE DE FAUTEUILS en bois peint mouluré, dossier plat Epoque Directoire H. : 91 cm, L. : 55 cm, P. : 49 cm	800 / 1000
235,1	CANAPE en bois peint mouluré, dossier plat rectangulaire XIXème siècle H. : 86 cm, L. : 110 cm	200 / 300
236	DEUX CHEVETS formant paire en bois naturel ouvrant à un rideaux, pieds fuselés, tablette d'entrejambe, dessus marbre Milieu XIXème siècle H. : 72 cm, L. : 43 cm, P. : 29 cm	200 / 300
237	PANNEAU en bois polychrome à décor d'armoiries surmonté d'un heaume H. : 110 cm, L. : 52 cm	1500 / 2000

N°	Description	Estimations
238	PENDULE en bonze ciselé et doré en forme de temple à quatre colonnes encadrant le mouvement Epoque Empire H. : 61 cm, L. : 31 cm, P. : 17 cm	600 / 800
239	SUITE DE QUATRE BERGERES en bois naturel mouluré et sculpté, dossier à médaillon Estampillé BLANCHARD Epoque Louis XVI H. : 99 cm, L. : 64 cm, P. : 56 cm Nicolas Blanchard reçu maître le 17 août 1743	5000 / 6000
240	JAPON Paire de potiches couvertes en porcelaine à décor Imari XIXème siècle H. : 95 cm	2000 / 3000
241	VASE en porcelaine à décor d'angelots et fleurs en relief H. : 25 cm	100 / 150
242	COFFRET ECRITOIRE en bois de placage et laiton XIXème siècle 16 x 40 x 23.5 cm	200 / 300
243	PENDULE en bronze ciselé et doré Début XIXème siècle H. : 46 cm	600 / 800
244	PAIRE DE FAUTEUILS cabriolets en bois naturel mouluré et sculpté de noeuds, garniture tapisserie aux petits points Epoque Louis XVI H. : 89 cm, L. : 58.5 cm, P. : 46.5 cm	1500 / 1800
245	TRUMEAU, toile peinte représentant une marine 135 x 77 cm	400 / 500
246	EVENTAIL brisé à décor de scènes polychromes et or Rayon : 27 cm (accidents, manques)	100 / 150
247	JAPON Grand plat en porcelaine à décor d'oies D. : 31 cm	80 / 100
248	GRAND PLAT creux en Satsuma D. : 31 cm	80 / 100
249	PLAT CREUX en porcelaine D. : 36 cm	30 / 40
250	ENCRIER en forme de temple en lapis lazuli et bronze doré ouvrant en partie supérieure Epoque néo classique H. : 20 cm, L. : 15.5 cm, P. : 10 cm	3500 / 4000
251	Quatre CHAISES à assise paillée et dossier à bandeau peint de sujets mythologiques Epoque Directoire	1000 / 1200
252	BUREAU CYLINDRE en placage et marqueterie de bois de rose, à toutes faces, ouvrant par trois tiroirs : un cylindre dégageant un intérieur compartimenté et quatre tiroirs à caissonss; pieds gaines Estampillé COSSON Epoque Louis XVI H. : 116.5 cm, L. : 140 cm, P. : 76 cm Jacques Laurent COSSON reçu maître le 4 septembre 1765	4000 / 5000
253	QUATRE FAUTEUILS à dossier plat, à entretoise en bois naturel et mouluré Style Louis XV H. : 95.5 cm, L. : 66 cm, P. : 57 cm	600 / 800
254	TABLE A JEUX à plateau en bois naturel marqueté de nacre et diverses essences de bois Travail syrien ? H.: 67 cm, L.: 62 cm, L.: 31 cm (légers accidents)	800 / 1000

N°	Description	Estimations
255	SORMANI - Paris Paire de lampes à écran en bronze ciselé, doré et signé Style Louis XV H. : 50 cm (restaurations)	1000 / 1200
256	d'après Pierre Jules MENE (1810-1879) Vainqueur !!! Bronze signé et daté 1866 sur la terrasse H. : 34.5 cm, L. : 42.5 cm	2000 / 2500
257	d'après Pierre Jules MENE (1810-1879) Jument et son poulain Bronze signé sur la terrasse H. : 29 cm, L. : 49 cm	2000 / 3000
258	SEAU à biscuits en verre coloré émaillé or, monture en bronze doré H. : 16.5 cm	60 / 80
259	FAUTEUIL DE BUREAU en acajou, dossier renversé Début XIXème siècle	200 / 300
260	COMMODE NANTAISE en acajou ouvrant à trois tiroirs sur trois rangs, façade galbée dite "anguille" Nantes, XVIIIème siècle H. : 83 cm, L. : 124 cm, P. : 60 cm	2000 / 3000
261	PENDULE en bronze ciselé et doré Epoque Charles X H. : 51 cm	600 / 800
262	SAINT LOUIS Service de verre en cristal comprenant 12 verres à pieds H. : 21.5 cm	800 / 1000
263	DEUX TROPHEES DE CHASSE en bronze	200 / 300
264	ECOLE FRANCAISE Jeune enfant Bronze dans le goût de l'antique H. : 40 cm	500 / 600
265	LUSTRE à guirlandes et pampilles à douze lumières H. : 110 cm	600 / 800
266	CABINET en bois naturel et bois de placage ouvrant à une porte dégageant un temple, encadré de tiroirs XVIIIème siècle, reposant sur une table à piètement torsadé et supports métalliques Cabinet : H. : 52.5 cm, L. : 104 cm, P. : 30 cm Table : H. : 87 cm, L. : 111 cm, P. : 40 cm	4500 / 5000
267	d'après Isidore Jules BONHEUR (1827-1901) Jument et son poulain Bronze à la cire perdue signé sur la terrasse H. : 18 cm, L. : 31 cm	1500 / 2000
268	d'après John WILLIS GOOD (1845-1879) Cheval de course Bronze signé sur la terrasse H. : 23.5 cm, L. : 31 cm	1000 / 1500
269	PAIRE DE BOUGEOIRS en bronze doré Style Louis XVI, XIXème siècle H. : 24.5 cm	200 / 300
270	BELLE COMMODE TOMBEAU en bois de placage et marqueterie ouvrant à trois rangs de tiroirs riche ornementation de bronzes ciselés et dorés au "C" couronné (petits manques et accidents) Début XVIIIème siècle H. : 87 cm, L. : 130 cm, P. : 65 cm	8000 / 10000
271	PENDULE en bronze Style Louis XVI H. : 28 cm	150 / 200

N°	Description	Estimations
272	PETITE PENDULE à la joueuse de lyre H. : 16 cm	150 / 200
273	DEUX PERROQUETS en porcelaine polychrome montés en lampe H. : 45 cm	2000 / 3000
274	BUREAU A CYLINDRE en bois de placage ouvrant à un cylindre et deux tiroirs (accidents et manques) Fin XVIIIème siècle H. : 104 cm, L. : 109 cm, P. : 55 cm	800 / 1000
275	PAIRE D'APPLIQUES à trois bras de lumières en bronze ciselé et doré XVIIIème siècle H. : 45.5 cm	3500 / 4000
276	GUERIDON en acajou et placage d'acajou à fût central, dessus marbre cuvette gris Sainte Anne Début XIXème siècle H. : 70 cm, D. : 82 cm	150 / 250
277	d'après Paul Edouard de la Brière (1829-1912) Jument et son poulain Bronze signé sur la terrasse H. : 24.5 cm, L. : 36 cm	800 / 1000
278	PAIRE DE VASES à décor de scènes galantes "Vieux Paris" ? H. : 33.5 cm	150 / 200
279	Victor Etienne SIMYAN Bronze représentant une femme	500 / 600
280	COFFRE A JEUX de backgammon en placage d'ivoire et bois exotique Travail Indo-Anglais, Vizagatapan Ouvert : H. : 8.5 cm, L. : 40 cm, P. : 42 cm Fermé : H. : 8.5 cm, L. : 40 cm, P. : 21 cm	4000 / 5000
281	LIMOGES - Haviland Important service de table en porcelaine à décor d'une guirlande de fleurs, polychrome et or comprenant : 45 grandes assiettes, 17 grandes assiettes creuses, 34 assiettes à dessert, 4 présentoirs bas, 3 présentoirs hauts, 2 légumiers, 1 soupière, 4 plats ronds, 2 plats ovales, 4 ravieres et 1 sucrier (Haviland Paris)	800 / 1000
282	d'après Pierre Jules MENE (1810-1879) Chien Sculpture en bronze, H. : 12 cm	120 / 150
283	d'après Jules MOIGNIEZ (1835-1894) Perdrix Bronze signé sur la terrasse H. totale : 23 cm	120 / 150
284	PARIS Service à thé en porcelaine blanche et or au "N" comprenant : six tasses, six soucoupes (égrisures sur une), une verseuse, un pot à lait (anse recollée), un sucrier (manque le couvercle)	100 / 150
285	SUITE DE QUATRE FAUTEUILS en bois naturel, les dossiers, assises et manchettes recouvertes en tapisseries Epoque Louis XVI	4500 / 5000
286	LUSTRE en bronze ciselé et patiné Style Empire H. : 102 cm	300 / 400
287	SELLETTE porte pot en bois sculpté à décor d'ours Travail dit de la Forêt Noire H. : 117.5 cm	1500 / 2000

N°	Description	Estimations
288	CHAISE en bois naturel mouluré et scupté, dossier à la Reine Epoque Louis XV Estampillé SENE H. : 93 cm, L. : 60.5 cm, P. : 53 cm Claude SENE reçu maître le 20 juillet 1743	1000 / 1200
289	COMMODE BORDELAISE en acajou à façade et côtés galbés, ouvrant à quatre tiroirs sur trois rangs, traverse chantournée Travail de port, Bordeaux XVIIIème siècle H. : 84 cm, L. : 120 cm, P. : 64 cm	5000 / 6000
290	TABLE A JEUX dite tric-trac en acajou et placage d'acajou, plateau amovible Fin XVIIIème siècle H. : 71 cm, L. : 116 cm, P. : 59 cm	1800 / 2000
291	CARTEL en marqueterie Boule à fond d'écaille brune et bronze ciselé et doré, cadran à treize plaques d'émail et signé Hanet à Paris Début XVIIIème siècle, époque Régence H. : 54 cm, L. : 27.5 cm	3500 / 4000
292	Quatre FAUTEUILS en bois naturel cannés, piètement à entretoise Epoque Louis XV	400 / 600
293	SECRETAIRE à guillotine en acajou et placage d'acajou ouvrant à deux portes pleines et deux portes vitrées et 4 portes, clé à trèfles Fin XVIIIème siècle H. : 212 cm, L. : 115 cm, P. : 52 cm	1000 / 1200
294	FAUTEUIL à dossier à la reine en bois mouluré et rechampi Epoque Louis XVI	250 / 300
295	BUREAU CYLINDRE en acajou et placage d'acajou ouvrant en partie haute à deux vantaux et trois tiroirs, en partie basse à un tiroir avec écritoire, pieds cannelés rudentés Estampillé MOREAU Epoque Louis XVI H. : 111 cm, L. : 100 cm, P. : 47.5 cm Louis MOREAU reçu maître le 27 septembre 1764	4000 / 5000
296	BACCARAT Coupe présentoir en cristal (petits accidents)	1000 / 1200
297	ECOLE FRANCAISE Scène de labour Sujet en bronze, H. : 33 cm	200 / 250
298	MORTIER et pilon H. : 11 cm	100 / 150
299	d'après Antoine Louis BARYE (1796-1875) Coq Sujet en bronze, H. : 21 cm	100 / 150
300	BUREAU PLAT marqueté ouvrant à trois tiroirs Style Louis XV H. : 73 cm, L. : 135 cm, P. : 70 cm	800 / 1000
301	PENDULE PORTIQUE en marbre blanc et bronze doré, deux éléments en porcelaine en Weedgwood Fin du XVIIIème siècle H. : 46.5 cm	600 / 800
302	FAUTEUIL DE BUREAU en acajou XIXème siècle	300 / 400
303	BIBLIOTHEQUE marquetée ouvrant à trois portes dont une grillagée, dessus marbre blanc Style Louis XVI H. : 150 cm, L. : 140 cm, P. : 38 cm	400 / 600
304	ASIE Tapis points noués à fond rouge, 310 x 230 cm	200 / 300

N°	Description	Estimations
305	ASIE Tapis points noués à fond bleu, 134 x 125 cm	150 / 200
306	ENCOIGNURE ouvrant à une porte, dessus marbre, marqueterie de cube Epoque Louis XVI	1000 / 1500
307	FAUTEUIL cabriolet en bois naturel mouluré Epoque Louis XVI H. : 85 cm, L. : 60 cm, P. : 47 cm	300 / 400
308	PAIRE DE CHANDELIERS en bronze doré Epoque Charles X H. : 35 cm	400 / 600
309	CHINE Paire d'assiettes en porcelaine à décor de fleurs D. : 22.5 cm	80 / 100
310	BUREAU DE PENTE en acajou Travail de port, Bordeaux époque Louis XVI H. : 98.5 cm, L. : 99 cm, P. : 51 cm	1500 / 2000
311	FAUTEUIL d'arbitre de billard en acajou à haut dossier Angleterre, XIXème siècle	400 / 500
312	PAIRE DE BOUGEOIRS en bronze doré Style Régence, XIXème siècle H. : 25.5 cm	200 / 300
313	COFFRET A JEUX découvrant deux plateaux de tric-trac et de dames en bois marqueté Epoque XVIIIème siècle 72.5 x 57 cm	600 / 800
314	J.S. ILLIERS Le cavalier Bronze à patine verte socle en marbre H. : 20 cm, L. : 20.5 cm	400 / 500
315	COMMODE en acajou et placage d'acajou ouvrant à trois tiroirs, montants cannelés, pieds toupies, dessus marbre blanc Epoque Louis XVI H. : 92 cm, L. : 137 cm, P. : 59.5 cm	800 / 1200
316	LUSTRE à guirlandes, pampilles, plaquettes à dix lumières H. : 110 cm	600 / 800
318	COFFRE en cuir clouté, intérieur refait XVIIIème siècle H. : 34 cm, L. : 86 cm, P. : 46 cm	1000 / 1200
319	BUREAU PLAT en acajou et bois de placage, pieds cannelés, ornementation de bronze doré Style Louis XVI H. : 75 cm, L. : 127 cm, P. : 72 cm (accidents)	300 / 400
320	BUREAU DE PENTE en bois de placage et marqueterie à décor floral et rinceau, pieds galbés, ornementation de bronzes ciselés et dorés Style Louis XV - Fin XIXème siècle H. : 81 cm, L. : 55 cm, P. : 39 cm	2500 / 3000
321	VASE en porcelaine bleue, monture en bronze doré, les anses stylisant des serpents Style Louis XVI H. : 25 cm	150 / 200
322	PAIRE DE BOUGEOIRS en porcelaine à décor d'angelots (petit manque à une bobèche)	100 / 150
323	DUCHESSE brisée en deux éléments en bois mouluré et peint Fin XVIIIème siècle	400 / 600
324	SCRIBAN en bois naturel ouvrant à un abattant parqueté, dégageant un intérieur compartimenté, deux vantaux en partie basse Epoque Louis XV	2000 / 2500
325	LAMPE BOUILLLOTTE en bronze argenté à trois lumières, abat jour en tôle H. : 69.5 cm	1400 / 1600

N°	Description	Estimations
326	PENDULE en bronze ciselé et doré, à sujet allégorique, reposant sur une base de fontaine Début XIXème siècle H. : 43 cm	3000 / 4000
327	PAIRE DE VASES en porcelaine de chine XIXème siècle H. : 30 cm	200 / 300
328	AIGUIERE en cristal taillé à pointes de diamants Epoque Charles X H. : 43 cm	600 / 800
329	SANTON de Provence H. : 58 cm	500 / 600
330	PAIRE DE GRANDS FAUTEUILS à dossier plat médaillon en bois peint mouluré et sculpté Style Louis XVI H. : 108 cm, L. : 69 cm, P. : 61 cm	300 / 400
331	E. LABOREAU ? Femmes dans la barque Peinture sur porcelaine signée en bas à droite 38.5 x 57.5 cm	200 / 250
332	ECOLE FRANCAISE Paire de sculptures en bois naturel représentant deux grotesques H. : 33.5 cm	150 / 200
333	SECRETAIRE en noyer montants à colonnes détachées ouvrant par un tiroir, un abattant et quatre tiroirs Milieu XIXème siècle H. : 140 cm, L. : 99 cm, P. : 51 cm	300 / 400
334	PENDULE en bronze doré, cadran signé Legras à Paris Epoque Restauration H. : 51 cm, L. : 39 cm, P. : 14 cm	600 / 800
335	ECOLE FRANCAISE Vénus de Milo Sculpture en bronze H. : 48 cm	100 / 150
336	CARTEL en bronze ciselé doré Style Louis XV, H. : 57 cm	800 / 1000
337	LIMOGES Cinq assiettes à dessert cerclées d'argent, poinçon minerve	80 / 100
338	BRONZE sur socle marbre noir Char attelé 2 chevaux	300 / 400
339	BERGERE en bois naturel mouluré, accotoirs à balustre Style Louis XVI, XIXème siècle H. : 96 cm, L. : 63 cm, P. : 53 cm	400 / 500
340	BUREAU DE PENTE en acajou massif Epoque Directoire	1500 / 2000
341	BERGERE en bois mouluré et peint dossier plat Epoque Louis XVI H. : 104 cm, L. : 70 cm, P. : 60 cm	300 / 400
342	MERIDIENNE à deux chevets renversés (accidents) Epoque Louis Philippe H. : 86 cm, L. : 152 cm, P. : 70.5 cm	300 / 400
343	PAIRE DE BERGERES en bois naturel Style Louis XVI	300 / 400
344	TABLE DE SALLE A MANGER en acajou de forme carré Début XIXème siècle H. : 73 cm, L. : 105 cm, P. : 115 cm	300 / 400

N°	Description	Estimations
345	LUSTRE et DEUX APPLIQUES en bronze doré et patiné Style Empire Lustre H. : 50 cm	150 / 200
346	COMMODE en acajou et placage d'acajou, dessus marbre blanc rapporté Epoque Louis-Philippe H. : 96.5 cm, L. : 126 cm, P. : 55 cm	150 / 200
348	PAIRE DE CONSOLES murales en bois sculpté et doré à décor d'amours et masques (petits accidents) H. : 47 cm, L. : 43 cm	2500 / 3000
349	LAMPE BOUILLOTE en bronze ciselé et doré à deux lumières, abat jour en tôle H. : 64.5 cm	1400 / 1600
350	BUFFET BAS en acajou et bois naturel ouvrant à deux portes moulurées et sculptées Eléments anciens H. : 114 cm, L. : 179 cm, P. : 63 cm	600 / 800
351	ARMOIRE en acajou et bois exotique ouvrant à deux portes moulurées et sculptées en pointes de diamant Travail de Port, Nantes Epoque Louis XIV	800 / 1000
400	Un COUVERT en argent, modèle uniplat Paris, 1753-55 Maitre orfèvre: Bonaventure DARDET, reçu en 1739 167 gr	100 / 150
401	PLAT en argent de forme ronde, modèle à contours de filets Paris, 1738 D.: 25 cm Poids: 522 gr	600 / 800
402	MOUTARDIER en argent reposant sur trois pieds, le corps ajouré à cannelures et médaillon uni, le frétel en bouton de fleurs, anse unie et ajourée, intérieur en verre bleu Paris, 1783 Maitre orfèvre: Jean Pierre CHARPENAT, reçu en 1782 Poids net: 115 gr	600 / 800
403	Un COUVERT en argent, modèle filet Paris, 1783-84 Poids: 178 gr	100 / 150
404	PLAT en argent de forme ronde, modèle à contours de filets Paris, 1758-59 Maitre orfèvre: Alexandre de ROUSSY, reçu en 1758 D.: 25 cm Poids: 489 gr	600 / 800
405	HUILIER VINAIGRIER en argent reposant sur quatre pieds, le plateau bordé de filets, les porte burettes à décor de guirlandes de laurier, coquilles et lyres stylisées, la prise en anneau feuillagé Lille, 1778 Maitre orfèvre: Roger Joseph DESBOURY Poids: 480gr	1100 / 1300
406	une CUILLE et une FOURCHETTE en argent modèle filet coquille poinçon XVIIIe, poids : 183 g	80 / 120
407	Un COUVERT en argent, modèle filet Paris, 1789 Poids: 160 gr	100 / 150
408	TIMBALE en argent uni de forme tulipe reposant sur un piédouche orné d'une frise de godrons Poinçons XVIIIème Poids: 105 gr (chocs)	200 / 250
409	6 COUVERTS en argent modèle uniplat, TOURS 1740, maitre orfèvre probablement François II BAUBE reçu en 1734 poids : 978 g	800 / 1000

N°	Description	Estimations
410	AIGUIERE et son bassin en vermeil, la première de forme ovoïde à décor sur la base de longues feuilles ciselées en applique, le piédouche circulaire à décor de frise de palmettes, le col à rang de perles, l'anse à filets avec attache en palmettes; le bassin de forme ovale à décor de frise de palmettes bordée d'une moulure de palmettes. Paris 1798-1809 Maître Orfèvre Jean-Baptiste POTOT haut. 35 (aiguière), long. 38.5 cm (bassin) Poids : 1kg880	4000 / 5000
411	Un COUVERT en argent, modèle uniplat Paris, 1788 Maitre orfèvre: Pierre Nicolas SOMME, reçu en 1768 Poids: 147 gr	100 / 150
412	PLAT en argent de forme ronde, modèle à contours de filets, l'aile gravée d'armoiries sous une couronne de comte Paris, 1785 Poids: 798 gr D.: 29.5 cm	1000 / 1200
413	COUVERT en argent modèle filet coquille, belle armoirie sous un heaume de chevalier en applique, Paris 1752-53, Maitre Orfèvre : probablement Jean CHARLES DUCROLLAY, reçu le 26 novembre 1736, poids : 170 g	120 / 150
414	Huit FOURCHETTES et huit CUILLERES en argent, modèle filet, la spatule chiffrée dans un écusson surmonté d'une couronne de marquis Paris, XVIIIème Poids: 1kg344	800 / 1000
415	6 COUVERTS en argent modèle uniplat, Le Mans 1776-1778, maitre orfèvre : Jacques BAUBE reçu en 1764, poids : 861 g	600 / 800
416	Un COUVERT en argent, modèle uniplat Paris, 1780-81 Maitre orfèvre: Pierre Nicolas SOMME, reçu en 1768 Poids: 141 gr	100 / 150
417	Douze COUVERTS A DESSERT en argent, modèle à filets, chiffrés Poinçon Minerve Orfèvre: Jean GRANDVIGNE, insculpation en 1868 Poids: 1kg073 (conditionné dans un bel écrin)	600 / 800
418	Un COUVERT en argent, modèle filet Paris, 1769-70 Maitre orfèvre: Charles François LAUTRAN, reçu en 1762 Poids: 175 gr (usures)	80 / 100
419	Douze FOURCHETTES et douze CUILLERES en argent, modèle à filets Poinçon Vieillard et Minerve, XIXème Poids: 1kg859	1200 / 1500
420	MONTURE D'HUILIER VINAIGRIER en argent, elle repose sur 4 pieds, riche décor de pampres de vigne, bouchons à décor rocaille et grappes de raisins, armoiries doubles Paris 1768-1769, maître orfèvre Alexis MICALLEF, reçu en 1756, poids : 814 g	800 / 1000
421	VERSEUSE en argent poinçon 1er Coq sur 3 pieds à feuillage appliqué, bec verseur tête d'aigle et prise de couvercle aigle, frise de palmettes, anse bois noirci, poids : 1kg124 g, haut. 34 cm	1000 / 1500
422	TIMBALE droite en argent uni à décor de filets sous le col Paris, 1809-1819 Orfèvre: Théodore TONNELIER, insculpation en 1811 Poids: 53gr (petits chocs)	60 / 80
423	CUILLERE A RAGOUT en argent, modèle à filets XVIIIème Poids: 172 gr L.: 33 cm	300 / 400
424	Douze FOURCHETTES et douze CUILLERES en argent, modèle à filets, la spatule gravée d'armoiries sous couronne de comte Paris, 1819-1838 Poids: 1kg990	1200 / 1500

N°	Description	Estimations
425	VERSEUSE en argent uni reposant sur un fond plat, le couvercle orné d'une frise de godrons torsés, le bec verseur feuillagé, anse en bois noirci Paris, 1819-1838 Orfèvre: Hyacinthe Prosper BOURG, insculpation en 1824 Poids: 425 gr	300 / 400
426	TIMBALE en argent de forme tulipe reposant sur un piédouche orné de moulures de feuilles d'eau, le corps ciselé d'une guirlande florale Paris, 1819-1838 Orfèvre: Théodore TONNELIER, insculpation en 1811 Poids: 87 gr (légers chocs)	200 / 250
427	DRAGEOIR couvert en argent décor de nymphe et angelot, prise du couvercle à décor de cygne, poinçon 1er coq Paris 1798-1809 poids : 436 g, intérieur verre, haut 17 cm	1200 / 1300
428	Petite VERSEUSE en argent uni Paris 1819-1838 Poids brut: 230 gr H.: 13.5 cm	200 / 250
429	LAITIERE couverte en argent Poinçon au Coq début XIXème Poids brut: 249 gr H.: 12 cm (petits chocs)	200 / 250
430	TIMBALE en argent reposant sur un piédouche orné d'une frise de feuilles de laurier, le col souligné de filets Paris 1819-1838 Poids: 90 gr H.: 11.5 cm (petits chocs)	300 / 400
431	TIMBALE droite en argent Paris 1819-1838 Orfèvre: SSR Poids: 106 gr	80 / 100
432	DRAGEOIR et son dormant en argent, modèle rocaille, le couvercle marqué "Souvenir de la famille de Mgr le Cardinal Prince de Croÿ Archevêque de Rouen à Mr le Docteur Des Alleurs" Paris, 1819-1838 Poids: 673gr	250 / 300
433	5 COUVERTS de table et une fourchette en argent modèle uniplat chiffrés poinçon 1er coq, poids : 913 g	300 / 400
434	JATTE en argent vermeillé à décor de coquilles, poinçon minerve, orfèvre BOIN, poids : 787 g, diam. 28 cm	300 / 400
435	Douze COUVERTS A POISSONS en argent, modèle uniplat Poinçon Minerve Poids: 1kg410	1500 / 1800
436	PLAT rond en argent modèle filet contours, armorié, poinçon minerve, diam. 33 cm, poids : 1 kg 076 g	450 / 550
437	Paire de LEGUMIERS en argent à décor de filets, les anses ajourées à décor de feuilles d'acanthé, le frétel en forme de pampres, feuilles de vigne et raisin Poinçon Minerve Poids: 1kg955	2000 / 2500
438	PLAT rond en argent poinçon minerve modèle filet contours à agrafes, poids : 842 g, diam. 31 cm	350 / 450
439	Douze FOURCHETTES et douze CUILLERES en argent, modèle uniplat Poinçon Minerve Poids: 1kg820	1800 / 2000
440	MENAGERE en argent poinçon minerve modèle de style Art nouveau comprenant : 12 couverts de table, 12 couverts à entremet, 9 petites cuillères, une louche, poids des pièces pesables : 4 kg 895 g 11 petits couteaux lames argent manche ivoire, 11 petits couteaux lames acier manche ivoire, 12 grands couteaux manche ivoire, 2 petites pelles (une lame argent) manches ivoire, un couvert à salade, un couvert à découper dans un coffret bois	1800 / 2000

N°	Description	Estimations
441	Douze FOURCHETTES et douze CUILLERES en argent, modèle uniplat Poinçon Coq, Vieillard et Minerve, XIXème Poids: 1kg666	1200 / 1500
442	12 COUVERTS DE TABLE en argent poinçon vieillard modèle filet, poids : 2kg067 g	800 / 1000
443	6 COUVERTS de table en argent poinçon minerve décor de coquille, poids : 1kg083 g	500 / 700
444	GRENOUILLE en argent Poinçon Minerve Poids: 105gr	150 / 180
445	Quatre PLATS en argent étranger (800°/°) bords à décor de feuilles stylisées, poids : 2kg340 g	700 / 800
446	SERVICE THE CAFE en argent 4 pièces fond amati décor de médaillon et noeuds de rubans, poinçon minerve, poids : 1kg440 g (enfoncelements)	500 / 800
447	LEGUMIER et son couvercle en argent à décor ciselé une oreille cassée prise pomme de pin, orfèvre BOINTABURET poids : 1kg061	300 / 400
448	SUCRIER couvert en argent poinçon minerve à décor de frise godronnée et anses feuillagées, poids : 368 g	150 / 200
449	12 FOURCHETTES à huitre en argent décor floral, poids : 291 g	120 / 150
450	Douze COUVERTS en argent, modèle à filets 1819-1838 Orfèvre: Laurent LABBE Poids: 1kg940	1800 / 2000
451	POT A LAIT égoïste en argent poinçon minerve manche latéral bois mouluré, poids : 60 g	150 / 200
452	2 COUVERTS DE TABLE en argent poinçon minerve modèle coquille orfèvre Christofle, poids : 320 g	150 / 200
453	BOUILLON couvert en argent poinçon minerve à deux anses feuillagées, prise couvercle feuillage, poids : 310 g	400 / 500
454	TIMBALE droite en argent poinçon minerve inscription 20, poids : 69 g	80 / 120
455	VERSEUSE en argent dite "égoïste" reposant sur trois pieds griffes à attaches feuillagées, bec verseur à tête d'animal, moulures de perles et motifs géométriques, anse en bois Poinçon Minerve Poids: 180 gr H.: 16 cm	350 / 450
456	Douze COUTEAUX de table et douze COUTEAUX à desserts, manches argent, lames inox Poinçon Minerve, modèle filets	1400 / 1500
457	2 COUVERTS DE TABLE en argent modèle uniplat poinçon minerve, spatules chiffrées, poids : 294 g	180 / 220
458	VERSEUSE en argent uni, piétement tripode à attaches en écusson, le frétel en fleur, manche en bois Bordeaux, 1747-1749 Poids: 815gr	2600 / 2800
459	PLAT ovale en argent, modèle à filets contours, chiffré Poinçon Minerve Orfèvre: FLAMAND & fils (1880-1891) Poids: 1kg160 L.: 45.5 cm	500 / 600
460	Douze COUVERTS en argent, modèle à filets Poinçon Minerve Poids: 1kg255	1300 / 1500
461	PLAT ovale en argent, modèle à filets contours Poinçon Minerve Orfèvre: DEBAIN (1847-1864) Poids: 1kg226 L.: 45 cm	600 / 800

N°	Description	Estimations
462	CASSEROLE en argent de forme évasée, manche en bois Poinçon Minerve Poids: 155gr	250 / 300
463	JATTE en argent de forme carrée, modèle à contours de joncs rubannés Poinçon Minerve Poids: 570 gr	300 / 400
464	SERVICE à THE et CAFE en argent modèle à cotes de melon comprenant : une cafetière , une théière, un sucrier couvert et un pot à lait, poinçon minerve Poids : 2 , 800 kg dans son écrin à la forme	2000 / 3000
465	CASSEROLE en argent Poinçon Minerve Poids: 155gr	220 / 250
466	Grande JATTE en argent uni de forme ronde, modèle à contours de filets Poinçon Minerve Poids: 673 gr D.: 28 cm	500 / 600
467	CHOCOLATIERE en argent, le corps, le manche et le couvercle ornés de guirlandes feuillagées, manche en bois Poinçon Minerve Poids brut: 671gr H.: 25.5 cm	300 / 400
468	PRESENTOIR A GATEAUX en argent reposant sur un piédouche mouluré, le plateau orné d'une frise ajourée et d'une guirlande de feuilles de laurier Poinçon Minerve Orfèvre: BOIVIN fils, insculpation en 1897 Poids: 379 gr D.: 24 cm	250 / 300
469	Douze CUILLERES à moka en argent, modèle à filets Poinçon Minerve Poids: 230 gr	400 / 500
470	MENAGERE en argent comprenant 11 couverts, 11 grands couteaux, 12 couverts à dessert, 12 couteaux à dessert, 12 couverts à poissons, 12 cuillères à café, 12 cuillères à moka, 12 cuillères à glace, 12 fourchettes à gâteaux, 12 couteaux à fruits, une pelle à tarte, une pince à sucre, une cuillère à sauce, deux fourchettes à cornichons, une fourchette à glace, un couvert à bonbons, un couteau à beurre, trois couverts à entremet, un couteau à fromage Poinçons étrangers Poids: 5kg273	1500 / 2000
471	12 FOURCHETTES à gateau en argent poinçon minerve modèle uniplat, poids : 355 g	350 / 400
472	TASSE et SOUCOUPE en argent, modèle perlé Poinçon Minerve Poids: 363 gr	200 / 250
473	COUPE à anses sur pied rond en argent, deux anses plates ciselées de rocailles et fleurettes, décor de filets Poinçon Minerve Poids: 230 gr	250 / 300
474	MENAGERE en argent poinçon minerve modèle géométrique : 12 couverts de table et 12 fourchettes, 12 couverts à poisson, 10 fourchettes à gateaux, 10 cuillères à dessert, 11 fourchettes à escargot, 9 cuillères à café, 5 fourchettes à huitre, 12 cuillères à moka, une louche, un couvert de service, une cuillère à sauce, une pelle à tarte, 2 grandes cuillères de service, un service à glace, poids : 8kg395 g	3000 / 4000
475	PLAT en argent de forme ronde, modèle à contours d'une frise de godrons Poinçon Minerve Orfèvre: PUIFORCAT Poids: 803 gr D.: 30 cm	400 / 500
476	THEIERE et SUCRIER en argent à décor de côtes et riche décor feuillagé, prises fleurs, armoiries, poids : 1kg193	400 / 500
477	MOUTARDIER en argent poinçon minerve anses à décor de mascarons et couvercle armorié, poids : 163 g, intérieur verre, haut 16 cm	100 / 120

N°	Description	Estimations
478	SERVICE A THE en argent comprenant une théière, un sucrier et un pot à lait, ornés de frises de feuilles de laurier, le frétel en pomme de pin sur une terrasse fleurie, le piètement en griffes à attaches en feuilles Poinçon Minerve Orfèvre: BOIVIN fils, insculpation en 1897 Poids brut: 1kg165	800 / 1000
479	6 TASSES et sous tasses en argent fond amati et médaillon, et une pince à sucre au modèle griffes, poids : 615 g	200 / 300
480	lot de couverts en argent poids : 1872 g	500 / 600
481	HUILIER VINAIGRIER en argent, modèle feuillagé, les supports ajourés Poinçon Minerve Poids net: 834 gr On y joint deux flacons en verre bleu accidenté	300 / 500
482	MENAGERE en argent comprenant dix-huit grandes fourchettes, douze cuillères, douze couteaux, six couverts en vermeil et six couteaux en vermeil Poinçon Minerve Poids brut: 5kg620	1200 / 1500
483	DEUX COUVERTS DE TABLE en argent poinçon minerve modèle coquille, orfèvre : Henin et Vivier, poids : 359 g	150 / 200
484	TIMBALE en argent à piédouche, ornée d'une moulure de godrons Poinçon Minerve Poids: 90gr	130 / 150
485	SERVICE A DESSERT en vermeil comprenant douze couverts, douze couteaux lame en vermeil et douze couteaux à fromage, modèle rocaille Poinçon Minerve Poids brut: 2kg045	600 / 800
486	CHIEN scottich en argent Poinçon Minerve Poids: 200gr	250 / 300
487	LAITIERE en argent poinçon vieillard modèle à fond plat, anse bois, prise de couvercle bouton, orfèvre TONNELIER, poids : 150 g	500 / 600
488	TIMBALE droite en argent à filets Poinçon Minerve Poids: 215 gr H.: 11 cm	300 / 350
489	Douze COUTEAUX à fromage, manche en nacre, lame acier par MERCADIER à Paris	100 / 120
490	COUTEAUX manches nacre, orfèvre LAPAR comprenant 12 grands couteaux lames inox, 11 petits lames inox et 12 petits lames argent	200 / 300
491	PLAT en argent de forme ronde, l'aile chiffrée CS, le marli orné d'une frise de feuilles de laurier Poinçon Minerve Orfèvre: TETARD Frères, insculpation en 1903 Poids: 995gr	400 / 500
492	Douze COUTEAUX de table, lame acier, manche nacre. Dans un écrin	200 / 300
493	Deux JATTES rondes en argent, modèle à bordure perlée Poinçon étranger Poids: 883gr	250 / 300
494	12 CUILLERES A CAFE en argent poinçon minerve modèle filet, poids : 231 g	100 / 120
495	TIMBALE droite en argent, le fond plat décoré d'une frise de perles Poinçon Minerve Poids: 115 gr H.: 7.2 cm	160 / 180
496	CHAT assis en argent Poinçon Minerve Poids: 110gr	150 / 180
497	SERVICE A POISSON 2 pièces manches et spatules ajourés en argent poinçon minerve modèle uniplat, poids brut : 295 g	280 / 300

N°	Description	Estimations
498	10 COUVERTS en argent modèle filet poinçons dépareillés , poids : 1kg608 (poinçon minerve, une fourchette XVIIIe siècle)	600 / 800
499	SERVICE A GLACE en argent comprenant deux pièces, le cuilleron et la lame ajourée, agrémentée d'une coquille Poinçon Minerve Poids: 195 gr	200 / 250
500	PLAT rond en argent, bordure de feuilles de lancéolées Poinçon Coq début XIXème Poids: 459gr D.: 29 cm	250 / 300
501	Grand PLATEAU en argent de forme octogonale, les poignées latérales ornées de filets Poinçon Minerve Poids: 2kg443 L.: 61.5 cm	600 / 800
502	SERVICE A THE ET CAFE argent comprenant une cafetière, une théière, un sucrier couvert et un pot à lait, modèle à pans, les anses en bois noirci Poinçon Minerve Poids: 2kg072 (chocs)	600 / 800
503	CIBOIRE en argent et vermeil Poinçon Minerve Orfèvre: EVELIN A NANTES (restaurations), poids : 554 g	250 / 300
504	SAUPOUDREUSE en vermeil modèle coquille cuilleron ajouré, poids : 86.5 g	80 / 100
505	Deux PLATS ronds en argent, modèle à bordure de filets feuillagées Poinçon étranger Poids: 1kg210	250 / 300
506	CAFETIERE en argent dans le goût turc, modèle à guirlande feuillagée Poinçon Minerve Poids: 683gr H.: 28 cm	250 / 300
507	CHOCOLATIERE en argent, modèle à frises de joncs rubannés, manche en bois Poinçon Minerve Poids brut: 405 gr (chocs)	200 / 250
508	TIMBALE droite en argent poinçon minerve frise de feuilles d'eau, poids : 96 g	60 / 80
509	CUILLERE à sauce en argent poinçon minerve modèle Louis XV feuillage et fleurettes, poids : 80 g	100 / 120
510	6 CUILLERES à café en vermeil, spatule guillochée et médaillon chiffré, poids : 121 g, dans écrin	60 / 80
511	COUVERT à salade en argent et vermeil poinçon minerve, modèle art déco, poids : 183 g	80 / 100
512	FOURCHETTE à poisson en argent poinçon minerve à décor de feuilles d'acanthé, poids : 115 g	100 / 120
513	6 CUILLERES à dessert en vermeil spatule guillochée, poids : 147 g	60 / 80
514	6 CUILLERES à café en vermeil modèle filet, poids : 92 g	40 / 50
515	4 CUILLERES à café en vermeil poinçon vieillard modèle uniplat, poids : 61 g	40 / 50
516	6 CUILLERES à dessert en vermeil modèle filet, poids : 128 g	50 / 80
517	6 CUILLERES A CAFE en argent poinçon minerve modèle filet, poids : 112 g	40 / 60
518	9 COUTEAUX manches argent fourré modèle filet chiffré lames acier	80 / 100
519	ROND DE SERVIETTE en argent à décor d'une frise de perles entre filets Poinçon Minerve Poids: 30gr	60 / 80
520	PELLE A TARTE, manche en argent, lame en inox, modèle filets à pans	80 / 100
521	PINCE A SUCRE en argent à griffes, chiffrée Poinçon Minerve Orfèvre: HENIN Poids: 45 gr	60 / 80
522	LAPIN couché en argent Poinçon Minerve Poids: 90gr	150 / 180

N°	Description	Estimations
523	COUTEAU A PAIN, manche en argent, lame en inox, modèle à filets Poinçon Minerve Poids brut: 145 gr	80 / 100
524	COUTEAU à beurre et COUTEAU à fromage, manches en argent, lames en inox, modèles à filets Poinçon Minerve Poids brut: 180 gr	120 / 150
525	LOUCHE en argent poinçon vieillard 1819-1838 modèle filet, orfèvre DUTREVIS, poids : 240 g	220 / 250
526	12 COUTEAUX lames acier manches argent fourré à décor de feuillage; dans écrin	50 / 80
527	CUILLERE à sucre en argent poinçon minerve ciselé et guilloché de vagues cuilleron ajouré, poids : 60 g	120 / 150
528	PELLE A TARTE en argent poinçon minerve manche ivoire spatule gravée de feuillage, orfèvre DEBAIN, poids : 100 g	120 / 150
529	18 COUTEAUX à fruits manches nacre lames argent, poinçon minerve, dans un écrin	300 / 400
530	TIMBALE à piédouche en vermeil de forme tulipe, le corps quadrilobé en partie haute Poinçon Minerve Orfèvre: SAGLIER frères, insculpation en 1897 Poids: 138 gr	120 / 150
531	TIMBALE droite en argent, le corps orné d'une guirlande de feuilles et fleurs Poinçon Minerve Orfèvre: HMB Poids: 84 gr	100 / 120
532	CUILLERE A RAGOUT en argent poinçon minerve modèle filets, poids : 98 g, long. 26 cm	60 / 80
533	SERVICE A POISSON manches en argent fourré dans écrin	50 / 100
534	11 PORTE COUTEAUX en argent poinçon minerve, poids : 446 g	150 / 200
535	COUTEAU manche argent fourré lame gravée	20 / 30
536	12 petits couteaux à beurre en argent poinçon minerve modèle uniplat, poids : 271 g	100 / 150
537	petite VERSEUSE en argent uni, armoriée, anse bois noirci, haut 15 cm, poids : 200 g	80 / 100
538	12 GOBELETS à liqueur en argent poinçon minerve, poids : 145 g dans coffret	80 / 100
539	2 CARAFES montures et bouchons argent minerve	100 / 120
540	CUILLERE A RAGOUT en argent poinçon minerve modèle filet chiffré PB, poids : 151 g, long. 30 cm	60 / 80
541	SEL POIVRE bouchons argent minerve	50 / 60
542	CUILLER à sapoudrer en argent cuilleron repercé, poids : 54 g	20 / 30
543	Douze COUTEAUX à fromage, lame acier, manche nacre. Dans un écrin	200 / 300
544	Huit GOBELETS en argent poinçon minerve, poids : 150gr	100 / 150
545	SAUCIERE et son dormant en argent, les anses feuillagées, modèle à filets Poinçon Minerve Poids: 731 gr	250 / 300
546	SALERON DOUBLE en argent et verre gravé reposant sur quatre pieds, les supports ornés de godrons, la prise centrale feuillagée Paris 1819-1838 Poids brut: 742 gr	80 / 100
547	PELLE A FRAISE en argent, le cuilleron en coquille, le manche ajouré Poinçon Minerve Poids: 91 gr (dans un écrin)	50 / 80
548	LOUCHE en argent, modèle feuillagé Poinçon Minerve Poids: 257 gr	50 / 80
549	PELLE A FRAISES en argent décor gravé manche baton, poids : 68 g	60 / 80
550	COUVERT de table en argent modèle uniplat, poinçon 1er coq, poids : 136 g, chiffré	80 / 100
551	Paire de BOUTS DE TABLE avec girandoles à trois bras de lumière en bronze argenté, le pied à pan octogonal mouluré de godrons et de perles, les bobèches perlées H.: 33 cm	700 / 900

N°	Description	Estimations
552	CHRISTOFLE Ménagère en métal argenté, modèle coquille : 12 couverts de table, 12 grands couteaux, louche, grande cuillère de service, une cuillère à sauce, 12 fourchettes à fromage, 12 couteaux à fromage, 12 fourchettes à gateaux, pelle à gateaux, 12 cuillères à dessert . plus deux coffrets: couvert à salade, service à découper	300 / 400
553	Important plateau en métal argenté à riche décor de grappes de raisins et fond gravé, 78 x 47 cm	100 / 200
554	PLATEAU en métal argenté, les prises latérales en anses avec attaches feuillagées avec coquilles, moulures de godrons 42 x 31.5 cm	200 / 250
555	ERCUIS modèle Auteuil en métal argenté : 6 cuillères de table, 6 fourchettes de table, 6 petites cuillères, un couteau, état neuf, dans pochettes de protection	300 / 400
560	HERMES CARRE en soie imprimée " Swing " de Julia Abadie, jaune or blanc et noir	200 / 250
561	HERMES CARRE en soie imprimée "Phaéton " de Philippe Ledoux, jaune et blanc	200 / 250
562	HERMES CARRE en soie imprimée " la ronde des heures " de Loïc Dubigeon, bleu turquoise	200 / 250
563	HERMES CARRE en soie imprimée "Le Tarot " de Annie Faivre , fond rouge et multicolore , bordure marine	200 / 250
564	HERMES CARRE en soie imprimée "Les Pivoines " de Christiane Vauzelles fond noir et rose	250 / 300
565	HERMES CARRE en soie imprimée "Cent plis du Miao " de Aline Honoré, fond bleu, rouge, rose, blanc	250 / 300
566	HERMES CARRE en soie imprimée "Galop Volant " de Dimitri Rybal , bronze gris orange jaune	200 / 250
567	HERMES CARRE en soie imprimée " Les chevaux arabes " de Hugo Grygkar , bleu acier	200 / 250
568	HERMES CARRE en soie imprimée " La musique des sphères " de Zoé Pauwels gris et ivoire	200 / 250
569	HERMES CARRE en soie imprimée " Harnais Français " de Hugo Crygkar	200 / 250
570	HERMES CARRE en soie imprimée " Camails" de Françoise de la Perrière, fond orange et rouge, bordure grise	200 / 250
571	HERMES CARRE en soie imprimée " Vive le vent" de Laurence Toutsy, rose, bleu ciel et blanc	200 / 250
572	HERMES CARRE en soie imprimée "Torana " de Annie Faivre, fond bleu dur	200 / 250
573	HERMES CARRE en soie damassée orange "Ciels Byzantins " de Julia Abadie	250 / 300
574	HERMES CARRE en soie imprimée "The Original New orleans creole Jazz " de Loïc Dubigeon , turquoise	200 / 250
575	HERMES CARRE en soie imprimée " Pavois " de Philippe Ledoux , fond balnc, vert et turquoise	200 / 250
576	HERMES CARRE en soie imprimée "Fantaisies Indiennes " de Loïc Dubigeon , fond vert jade , bordure vieux rose	200 / 250
577	HERMES CARRE en soie imprimée " Fêtes Vénitiennes" de Hubert de Watrigant , fond , bleu dur et bleu lavande	200 / 250
578	HERMES CARRE en soie imprimée "Hermès Polo Cup Palm Beach " de Chantal de Crissey , turquoise, vert, blanc	200 / 250
579	CHANEL Broche camélia, pétales en plastique, signée dans boîte	200 / 250
580	CHRISTIAN DIOR COLLIER fantaisie pierres bleues et vertes	100 / 150
581	28 PIECES de 10 francs or maintenues sur un ruban avec fermoir en métal doré	2300 / 2400
582	2 PIECES 20 francs or 1853-1854 et 2 pièces 10 francs 1867-1900	450 / 500
583	PIECE 20 frs or	180 / 200
584	MONTRE DE POCHE en or jaune le cadran en émail blanc à chiffres arabes, fond lisse, poids brut : 99 g	200 / 300
585	MONTRE à coq en or jaune, le cadran en émail blanc abimé, 2 aiguilles ajourées, fond gravé, XVIIIe siècle, poids brut : 49.6 g	200 / 300
586	MONTRE DE POCHE en or jaune, fond gravé, poids brut: 60 g	200 / 300
587	MONTRE DE POCHE en or jaune avec clé, poids brut : 59 g	150 / 200

N°	Description	Estimations
588	MONTRE de col en or jaune fond gravé, poids brut : 21.6 g	100 / 120
589	2 petites MONTRES de col en or jaune, poids brut: 28.5 g	150 / 200
590	JAEGER LECOULTRE MONTRE BRACELET de dame en or jaune, poids brut : 33.5 g	400 / 500
591	CARTIER MONTRE bracelet modèle Panthère or et acier avec boîte et papiers	1500 / 2000
592	POIRAY MONTRE bracelet en acier modèle 33x28 mm avec bracelet d'origine croco gris avec boîte et papiers	800 / 1000
593	MONTRE bracelet de dame or, poids brut : 35 g	200 / 250
594	MONTRE de dame en or jaune, poids brut : 25.5 g	200 / 300
595	MONTRE bracelet de dame en or jaune, poids : 17.4 g	200 / 300
596	VACHERON & CONSTANTIN Montre bracelet de dame en or, poids : 36.8 g	600 / 800
597	CARTIER Montre de dame en or jaune, la lunette pavée de diamants Mouvement à quartz numéroté 887907 Remontoir diamant, poids brut : 71.9 g	6000 / 7000
598	BRACELET montre de dame en or gris de marque FLAMOR la lunette et le bracelet sertis de petits diamants, poids brut : 21.9 g	250 / 300
599	BRACELET montre de dame en or gris de marque FLAMOR la lunette sertie de petits diamants, poids brut : 17.9 g	250 / 350
600	OMEGA MONTRE bracelet de dame en or jaune modèle De Ville, poids brut : 34.4 g	700 / 900
601	MONTRE bracelet de dame de marque A.FLAMAND modèle Q Flatline en or jaune, la lunette sertie d'une ligne de petits diamants, poids 41,8 g	1000 / 1500
602	BAUME & MERCIER GENEVE montre bracelet de dame en or jaune bracelet rigide ouvert, signée et numérotée 73887 20302, dans son écrin, poids brut : 19.5 g	500 / 600
603	OMEGA MONTRE de dame en acier bracelet autruche	200 / 300
604	TISSOT montre bracelet en plaqué or bracelet rose	50 / 100
605	MOVADO montre de dame en or jaune la lunette sertie de diamants, poids brut : 26 g	300 / 400
605,1	PATEK PHILIPPE Montre bracelet d'homme, la montre de forme ronde en or jaune 18K, cadran émaillé blanc (fêles et petits manques), chiffres arabes pour les heures, chemin de fer pour les minutes, trotteuse à six heures, bracelet en cuir, la boucle à ardillon en métal doré. Mouvement mécanique, balancier bi-métallique à compensation, échappement à ancre empierrée. (n°145424) PATEK PHILIPPE & Co, signée sur le cadran, boîte (n°102379) et mouvement. Vers 1905-1910 Diamètre : 3 cm, poids brut : 38 g	3000 / 4000
620	BROCHE barette en platine et or jaune sertie de 5 saphirs ovales facettées et de 2 diamants de taille ancienne, poids : 6,8 g	400 / 500
621	BAGUE jonc en or jaune sertie d'une émeraude entre 2 diamants poire entre 2 lignes de diamants	800 / 1000
622	COLLIER DE PERLES de corail rouge fermoir argent, poids brut : 12.9 g	180 / 200
623	BAGUE toi et moi or jaune et platine ornée d'un saphir et d'un diamant, bordé de diamants sur la monture, poids : 2.5 g, époque 1900	450 / 500
624	BAGUE jonc godronné en or gris sertie d'un saphir cabochon, poids : 8.6 g TDD 53	800 / 1000
625	BAGUE en or gris sertie de 6 améthystes et lignes de diamants, poids : 9.5 g, TDD 55	1100 / 1500
626	COLLIER en or jaune mailles plates, poids : 20,7 g	450 / 500
627	BAGUE en or jaune sertie d'un diamant de taille ancienne coussin pesant environ 0.25 carat, poids : 3.6 g	300 / 400
628	BRACELET en or jaune présentant 8 pièces 20 francs or en breloques, poids : 67 g	1100 / 1200
629	CHAINE en or avec 2 breloques, poids : 18.8 g	320 / 340

N°	Description	Estimations
630	COLLIER 2 ors maille fantaisie, poids : 20.2 g, long. 50 cm	550 / 600
631	BAGUE en or gris sertie d'un diamant de taille moderne pesant 0.80 carat dans un entourage de petits diamant, poids : 2.6 g TDD 49	2200 / 2600
633	BAGUE en or jaune sertie d'améthyste, topaze, péridot, citrine, collection Guy Laroche, poids : 5.6 g, TDD : 53	600 / 700
634	FRED BRACELET jonc en acier torsadé et or jaune "FORCE 10", poids brut: 32.4 g	380 / 400
635	PUCES d'oreilles en or gris serties chacune d'un diamant, poids total des pierres : 1.30 ct , poids : 1.9 g	1800 / 2000
636	COLLIER de perles en chute fermoir or gris serti de diamants, poids : 2.8 g	600 / 700
637	COLLIER en or présentant un pendentif en or gris et platine serti de diamants de taille ancienne et d'une perle baroque, chaîne en platine, poids : 19.4 g, haut. 5.5 cm	3000 / 4000
638	BAGUE en or jaune et or gris sertie de 9 diamants de taille ancienne pesant environ 0.20 carat (1 égrisé), poids : 5.2 g	1200 / 1500
639	BAGUE platine et or gris ornée de diamants de taille ancienne et roses, vers 1930-1940, poids : 5.3 g	600 / 700
640	BAGUE en or gris sertie d'un diamant, poids : 2.6 g	1200 / 1500
641	BAGUE en or gris sertie d'un rubis taille émeraude pesant 15 carats la monture sertie de petits diamants, poids : 8.3 g TDD 52 certificat TGL 23090316	1500 / 2000
642	ALLIANCE en or gris tour complet diamants, poids : 3.4 g	300 / 400
643	BAGUE en or gris sertie de 4 diamants ronds et 5 diamants baguettes, poids : 6 g	800 / 1000
644	BAGUE en or jaune sertie d'un rubis ovale dans un entourage de 10 diamants, poids : 5.7 g	500 / 600
645	ALLIANCE en or gris sertie en tour complet de diamants TDD 51, poids : 2.8 g	1000 / 1500
646	BOURSE en or, poids : 60.5 g	1100 / 1200
647	PAIRE DE CLIPS D'oreilles fleurs en or gris serties de petits diamants, poids : 8.2 g	200 / 300
648	BAGUE en or gris sertie d'un saphir ovale, la monture sertie de petits diamants, poids : 6.1 g, TDD : 54	1000 / 1500
649	BAGUE en or gris sertie d'une émeraude ronde et 6 autres, poids : 4.9 g TDD 54	700 / 800
650	FRED BRACELET jonc en cables d'acier et or jaune "FORCE 10", poids brut: 41 g	400 / 500
651	COLLIER en or gris serti de diamants, poids : 53.7 g	1000 / 1500
652	ALLIANCE tour complet or gris et diamants, poids : 4.3 g	1200 / 1500
653	BAGUE croisée en or jaune ornée d'un pavage de rubis de synthèse et pavage de diamants taille brillant, vers 1940, poids : 6.8 g	650 / 700
654	BAGUE en or gris sertie d'un saphir en serti clos d'environ 3 carats entre 2 diamants, poids : 5.3 g TDD 54	1500 / 2000
655	BAGUE tank en or jaune et platine ornée d'un diamant de taille ancienne entourée de petits diamants, poids : 12.2 g	450 / 500
656	BAGUE en or jaune sertie d'un diamant de taille brillant pesant environ 0.60 carat dans un entourage de 6 diamants ronds et 6 diamants navette, poids : 4.7 g	2000 / 2500
657	BAGUE boucle en or jaune ornée de 2 diamants taillés en brillant bordée de rubis de synthèses et diamants taille rose, vers 1940, poids : 6.3 g	750 / 800
658	BAGUE en or gris sertie d'un saphir jaune ovale la monture agrémentée de petits diamants, poids : 9.2 g TDD 49	1800 / 2000
659	BRACELET en or gris serti en alternance de petites émeraudes et petits diamants, poids : 41.6 g, long. 17.5 cm	800 / 1000
660	BRACELET ligne en or gris saphirs et diamants, poids : 12,6 g	600 / 700
661	BAGUE en or gris sertie d'une perle de culture entourage de diamants, poids : 8.7 g TDD 42/43	200 / 300
662	BAGUE en or gris sertie d'un saphir rose ovale pesant env 1.75 carat dans un entourage de petits diamants, poids : 6.2 g TDD 53	2200 / 2600

N°	Description	Estimations
663	PENDENTIF coeur en or gris sertis de diamants dont un en pampille pesant environ 0.40 carat, poids : 4 g	400 / 600
664	COLLIER en or gris serti de rubis et diamants, poids : 10.6 g	2500 / 3000
665	BRACELET ceinture en or jaune, le fermoir serti de petits diamants , poids : 71.4 g	1800 / 2000
666	ALLIANCE américaine or sertie de 15 diamants pesant environ 0.20 carat, poids : 6,8 g	2500 / 3000
667	FRED Parure (bracelet, collier) en or jaune maillons coeur, certains sertis d'un pavage de diamants, signés FRED Paris et numérotés : BN97217 (bracelet) /BN962 (Collier) Poids : 62 + 93 g (un maillon détaché sur le collier et manque 1 diamant)	5000 / 6000
668	BROCHE feuille or et diamants et petites émeraudes (manque 2), poids : 18.2 g	500 / 600
669	CHEVALIERE en or gris sertie d'un diamant de taille ancienne pesant environ 0.50 carat, poids : 15.5 g	600 / 800
670	COLLIER chaine en or jaune présentant un pendentif serti d'un diamant poire et d'un rubis triangle, poids : 3.3 g	1000 / 1200
671	BAGUE jonc or sertie d'un saphir ovale facetté, poids : 9.8 g	600 / 800
673	BAGUE en or gris sertie d'une émeraude dans un entourage de 12 diamants, poids : 3.7 g	350 / 400
675	COLLIER en or jaune sertie de 11 perles de Tahiti, long. 42 cm	1000 / 1200
676	BAGUE en or gris sertie de petits diamants motif fleur, poids : 3.2 g, TDD 54	700 / 800
677	BRACELET 5 rangs de perles de corail motif fleur	180 / 200
678	BAGUE en or gris sertie de 3 saphirs, la monture sertie de petits diamants, poids : 2.5 g, TDD 51	400 / 500
679	BAGUE ceinture en or sertie de diamants baguette, poids : 3.7 g TDD 54	700 / 800
680	BAGUE en or jaune sertie d'un saphir ovale et pavage de diamants, poids : 5.6 g, TDD 54	600 / 700
681	BAGUE en or gris toi et moi sertie d'un saphir ovale et d'un rubis taille ovale, la monture sertie de 21 diamants baguette, poids: 5.6 g TDD 54	1500 / 1800
682	EPINGLE cravate or jaune ornée d'une améthyste ovale, poids : 2.5 g	150 / 200
683	BAGUE en or jaune sertie d'un rubis et diamants, poids : 6.3 g	500 / 800
684	SAUTOIR de perles du japon blanches diam 7 mm fermoir anneau or gris	500 / 600
685	DEMI ALLIANCE en or jaune sertie de diamants, poids : 2.1 g	300 / 500
686	BAGUE jarretière en or et platine 5 diamants, poids : 7.7 g	400 / 500
687	COLLIER triple rang de perles de culture blanches en chute fermoir argent serti de pierres fantaisie, poids brut : 40.9 g	380 / 400
688	COLLIER or mailles entrelacées, poids : 31.9 g	600 / 700
689	BROCHE ovale diamant avec un saphir central.....	2200 / 2500
690	BAGUE rosace en or jaune ornée d'un diamant taillé en brillant dans un entourage de diamants de taille ancienne, poids : 3.2 g	400 / 500
691	BAGUE jonc en or jaune sertie de petits diamants, poids : 14.6 g	400 / 500
692	BAGUE en or gris sertie d'un saphir ovale épaulé de diamants baguette, poids :5.1 g TDD 53	1800 / 2000
693	BOUCHERON BAGUE jonc en or jaune à motif losange serti de 4 diamants, poids : 9.9 g	500 / 600
694	BAGUE en or jaune sertie d'un diamant pesant environ 1 carat, poids : 3.6 g	1000 / 1200
695	BAGUE croisée en or jaune sertie de 2 diamants de taille ancienne rehaussée de roses sur la monture, époque 1900, poids : 4.6 g	750 / 800
696	BAGUE en or jaune et or gris sertie d'un saphir ovale facetté dans un entourage de 12 diamants de taille brillant et 2 sur la monture, poids : 5.5 g	800 / 1000
697	BRACELET en or jaune serti de 5 motifs sertis de saphirs dans un entourage de petits diamants, poids : 15 g	600 / 800

N°	Description	Estimations
698	BAGUE en or gris sertie d'un diamant demi taille pesant environ 0.40 carat dans un entourage de 10 diamants de taille moderne, circa 1960, poids : 5 g	1600 / 2000
699	BAGUE or gris sertie d'un diamant principal pesant environ 1 carat dans un entourage de petits diamants en carré, poids : 6.2 g	2500 / 3000
700	BAGUE en platine sertie de deux diamants de taille ancienne coussin pesant chacun 1.20 et 1.50 carat, la monture ajourée sertie de petits diamants, poids : 15.7 g, travail années 50	6000 / 8000
701	COLLIER draperie or, poids : 43.2 g	750 / 800
702	BRACELET large ouvrant en or jaune décor de perles, travail ancien, poids : 22.8 g	450 / 550
703	BRACELET en or gris serti de petits diamants ronds, poids : 6.1 g	1500 / 2000
704	BROCHE PENDENTIF en or et argent sertie de diamants de taille ancienne, roses et perles baroques, poids : 10.7 g	500 / 600
705	BAGUE platine ornée de 3 diamants taille ancienne dont un plus important, vers 1930, poids : 8.1 g	2300 / 2500
706	BRACELET semi rigide en or jaune et gris alterné au centre médaillon amovible en or avec plaque de jade, monogrammé MLP en diamants, entouré de 24 diamants, dans un écrin Vers 1860	2000 / 2500
707	BAGUE en or jaune et or gris sertie d'un rubis taille ovale pesant 4.05 carats dans un entourage de 12 diamants blancs, certificat GGT 6030087, TDD : 54.5, poids : 9.9 g	2500 / 3000
708	BAGUE solitaire en or gris sertie d'un diamant monté sur 6 griffes pesant environ 1.80/2 carats, poids : 3.1 g	6000 / 8000
709	BOUCLES D'OREILLES "marguerite" en or sertie de petits diamants, poids : 2.8 g	480 / 500
710	FRED PARURE (bracelet, collier) en or rose, mailles palmier, sertie d'un pavage de diamants, signé Fred Poids : 25 + 52 g (accident au bracelet)	2500 / 3000
711	BAGUE en or gris sertie d'un rubis ovale et diamants sur la monture, poids : 7.7 g TDD 54	3500 / 4000
712	BAGUE ancienne en or gris et platine sertie de 4 diamants de taille ancienne dont les plus importants pesant 0.50 carat chaque, poids : 4 g	600 / 800
713	COLLIER en or gris serti de petits diamants blancs, poids : 4.7 g	1600 / 1800
714	BROCHE barette en or gris sertie de 3 perles de culture et 4 motifs sertis de diamants, poids : 5.7 g	300 / 400
715	BAGUE en or gris sertie d'un saphir jaune coussin pesant env. 8.5 carats, la monture sertie de petits diamants, poids : 7 g TDD 57	1800 / 2000
716	BROCHE fleur or jaune et argent sertie de diamant de taille ancienne et roses époque XIXe s., poids : 13.3 g	500 / 600
717	BAGUE jonc 2 ors sertie de 3 petits diamants, collection Guy LAROCHE, poids : 4.1 g	450 / 500
718	BRACELET ancien en or à décor émaillé turquoise et noir et motif floral en diamants de taille ancienne, poids : 52.2 g, dans un écrin ancien chiffré	2000 / 3000
719	BAGUE en or gris serti d'un saphir ovale, la monture entrelacée est pavée de diamants, poids : 6.1 g, TDD 53	1100 / 1400
720	BAGUE en or gris sertie d'un saphir ovale pesant 5.95 carats, la monture est pavée de petits diamants, poids : 6.4 g TDD 54	2000 / 3000
721	BAGUE en or gris sertie d'un saphir ovale la monture pavée de petits diamants, poids : 5.4 g TDD 52	1800 / 2000
722	BAGUE en or et argent sertie d'un diamant de taille ancienne dans un entourage de gouttes d'émeraudes et petits diamants, poids : 13.1 g	300 / 400
723	BAGUE en or gris sertie d'une perle noire diam. 12 mm entourée de petits diamants, TDD 55/56, poids : 6.8 g	700 / 800
724	BAGUE tourbillon en platine sertie d'un diamant de taille ancienne et petits diamants poids : 3.7 g	400 / 500
725	BAGUE en or gris sertie de 5 rubis ovales, la monture sertie de petits diamants, poids : 3.6 g, TDD 53	400 / 500

N°	Description	Estimations
726	BROCHE camée pierre dure profil de femme monture or (chocs), haut 5 cm	400 / 500
727	BAGUE jonc en or jaune et gris serti d'un saphir ovale et pavage de diamants pour environ 0,50 carat, poids : 5.5 g, TDD : 54	500 / 600
728	BAGUE en or jaune sertie d'un saphir ovale dans un double entourage de petits diamants, poids : 6 g	200 / 300
729	BRACELET tressé en or jaune décor émail noir, travail Napoléon III, poids : 42 g légères usures, largeur 25 mm long 19 cm	1000 / 1200
730	BAGUE en or gris sertie d'un rubis ovale pesant 4.5 carats, la monture sertie de petits diamants, poids : 6.6 g TDD 49/50	2800 / 3000
731	CHEVALIERE en or jaune, lapiz lazuli gravé d'initiales, poids : 13.9 g	250 / 300
732	BAGUE chevalière armoiriée en or jaune , poids : 5.3 g	350 / 400
733	CROIX arlésienne en or sertie de roses de diamants, poids : 9 g	250 / 300
734	BOUTONS DE MANCHETTES basculants en or jaune sertis d'une ligne de rubis calibrés, poids : 9.9 g	500 / 600
735	DEMI ALLIANCE en or jaune sertie d'un ligne de 10 petits diamants, poids : 8.9 g	350 / 400
736	BOUCLES D'OREILLES or et cabochons d'émeraudes, poids : 20.4 g	600 / 800
737	BRACELET rivière en argent orné de saphirs multicolores ovales, poids : 16.6 g	500 / 600
738	ALLIANCE tour complet or gris et diamants, poids : 5.4 g	300 / 400
739	PARURE bague et boucles d'oreilles en argent serties d'émeraudes et petits diamants, poids : 10.6 g	200 / 300
740	SAUTOIR or mailles olives filigrannées, poids : 54.8 g	1000 / 1200
741	PENDENTIF BROCHE en or jaune sertie d'une pièce 20 francs or 1860, poids : 11.7 g	200 / 250
742	GOURMETTE or, poids : 17.9 g	320 / 340
743	CHEVALIERE armoriée en or jaune, poids : 11.7 g	300 / 400
744	BAGUE jonc en or jaune sertie de trois amethystes facettées, poids : 6.5 g	400 / 500
745	SAUTOIR or mailles olives filigrannées, poids : 44.7 g	800 / 850
746	PENDENTIF BROCHE or, grenats et petits diamants, poids : 12.9 g	250 / 300
747	COLLIER NEGLIGE en or jaune, en pendant des perles serties de roses, poids : 7.5 g	400 / 500
748	PENDENTIF or Napoléon III 1868, poids : 13.7 g	250 / 300
749	4 BAGUES or, poids : 18.6 g	300 / 400
750	BAGUE tourbillon en or gris sertie d'une émeraude principale et d'émeraudes calibrées, poids : 5.3 g TDD 54	1600 / 1800
751	CHAINE de cou mailles olives filigrannées, poids : 10.2 g	180 / 200
752	CHAINE de cou maillon grains de café, poids : 15 g	260 / 280
753	PAIRE DE PENDANTS d'oreilles 2 pièces 10 francs or, poids : 10 g	170 / 180
754	COLLIER draperie or et perles, poids : 8.9 g	160 / 180
755	BAGUE tank en platine et or jaune ornée d'une améthyste épaulée de 2 diamants de chaque côté, poids : 5.4 g, époque 1950	480 / 500
756	BAGUE en or gris sertie d'un saphir, poids : 5.5 g	200 / 300
757	MEDAILLE en or jaune "Saint Christophe" "AUGIS" diam. 17 mm, poids : 2.3 g	120 / 150
758	BAGUE en or gris ornée de perles de culture et petits diamants, poids : 3.7 g TDD 52	200 / 300
759	BAGUE en or gris sertie de 3 saphirs noirs étoilés, poids : 3.1 g TDD 53	250 / 300
760	BAGUE en or gris sertie d'une topaze bleu taille émeraude pesant 4.75 carats la monture sertie de diamants ronds et diamants baguettes, poids : 8.7 g, TDD : 56	1200 / 1500
761	petit COLLIER de perles fermoir or et pierres	200 / 300
762	BOUCLES D'OREILLES créoles en or jaune ornées de pierres semi précieuses, poids brut : 11.1 g	350 / 400
763	BROCHE étoile en or gris sertie d'émeraudes cabochons et diamants (la monture de la broche est accidentée), poids : 33.2 g	2000 / 3000
764	BAGUE en or jaune sertie d'une émeraude et diamants, poids : 4.8 g	250 / 300

N°	Description	Estimations
765	BAGUE en or gris à motif de fleurs serti de 2 saphirs roses, poids : 18.1 g	2000 / 2500
766	BROCHE feuille en or gris sertie de diamants et 28 saphirs navettes (manque 1) Poids : 20.8 g	2000 / 3000
767	COLLIER or maille palmier, poids : 19.3 g	350 / 400
768	COLLIER pendentif fleur en or gris serti d'un rubis dans un entourage de petits diamants, poids : 5.45 g	700 / 800
769	BAGUE en or gris sertie d'un rubis poire dans un entourage de diamants ronds et baguettes, poids : 3.7 g	400 / 500
770	FRED CLIPS D'OREILLES en or gris sertis de saphirs et perles de culture blanches en forme de croissants, pavage de diamants et petits saphirs calibrés Poids : 12.5 g, sgnés et numérotés AEF00029	1000 / 1500
771	BRACELET en or jaune mailles articulées, poids : 21.5 g	380 / 420
772	BAGUE en or gris avec diamant central, taille ancienne, pesant environ 2 carats, entourage diamants.poids brut 8 grs 6	3000 / 4000
773	BRACELET or maille chaine, poids : 12.1 g	200 / 250
774	BRACELET gourmette or, poids : 55 g long 19 cm larg 2 cm	900 / 1000
775	FRED BRACELET jonc ouvrant en or gris mat, motifs pointes sertis de diamants Signé et numéroté 991054 Poids : 99.7g	3500 / 4000
776	FRED FORCE 10 BAGUE jonc en or jaune et acier orné au centre d'un motif or pavé de diamants, poids : 4.2 g	320 / 350
777	CACHET en or jaune gravé d'un monogramme, poids : 8 g	220 / 250
778	BAGUE en or jaune et platine, ornée d'une émeraude et de deux diamants, la monture signée MAUBOUSSIN Paris	4000 / 5000
779	DE A COUDRE en or jaune décor de rubans croisés, poids : 5.8 g	200 / 300
780	BAGUE en or gris sertie d'un saphir jaune taille coussin pesant environ 8 carats épaulé de petits diamants sur la monture, poids : 6.1 g, TDD 54/55 CERTIFICAT GGT 60901921	1800 / 2000
781	DEMI ALLIANCE en or jaune sertie de diamants, poids : 2.9 g	300 / 400
782	PENDENTIF coeur serti de petits diamants, poids : 1.3 g	150 / 200
783	CHAINE de montre maillons batons or, poids : 18.9 g	340 / 360
784	2 ALLIANCES en or gris serties de pierres blanches et pierres rouges, poids : 5.9 g	120 / 150
785	BROCHE pouvant former deux clips de revers en or gris à décor d'entrelacs entièrement sertie de diamants ronds de taille brillant, deux d'entre eux plus importants, poids brut : 62 g	4000 / 6000
786	BAGUE en or jaune sertie d'un saphir poire dans un entourage de diamants, poids : 5 g	150 / 200
787	LOT or : bracelet et 2 chaînes, poids : 19.1 g	340 / 350
788	COLLIER en or et argent serties de roses de diamants, poids : 10 g	200 / 300
789	BAGUE en or et argent sertie d'une émeraude, poids : 4.9 g	200 / 300
790	GOURMETTE or avec une breloque coeur, poids brut: 18.7 g	300 / 400
791	BOUCLES D'OREILLES or et perles, poids : 7 g	120 / 150
792	CLOUS D'OREILLES en or jaune ornés d'une perle de Tahiti grise, poids brut : 2.8 g	250 / 300
793	EPINGLE de cravate en or gris ornée de 2 perles fines l'une couleur miel, poids : 1.7 g	120 / 150
794	BRACELET en or jaune serti de 2 lignes de rubis taillés, poids : 15.6 g	150 / 200
795	BAGUE ALLIANCE or deux lignes de saphirs, poids : 2.3 g	150 / 200
796	BAGUE vague en or jaune sertie d'un grenat, poids : 4.7 g, TDD : 56	200 / 300
797	BAGUE sertie de rubis calibrés et diamants taillés en rose, poids : 3.7 g	200 / 250
798	DORMEUSES en or et argent sertie d' émeraudes, poids : 8.6 g	180 / 200
799	BAGUE navette en or jaune sertie d'une améthyste, poids : 6 g	200 / 300

N°	Description	Estimations
800	BAGUE en or gris sertie d'un pavage de diamants, poids : 6.3 g, TDD 42/43	200 / 300
801	BAGUE en or gris sertie de 9 petits diamants, poids : 13.9 g TDD 42	250 / 300
802	EPINGLE fleur de lys or jaune, poids : 1.2 g	160 / 200
803	MEDAILLE en or jaune Vierge à l'enfant, poids : 1.6 g	110 / 120
804	LOT or : bague, médaille, boitier montre avec mécanisme, poids brut : 24.1 g	300 / 350
805	BAGUE jonc en bois de macassar orné d'un diamant de taille ancienne (env. 0.40 ct) poids brut : 6 g	400 / 500
806	COLLIER de perles de culture choker, long 100 cm (fermoir pierres bleues)	200 / 300
807	COLLIER en or jaune mailles plates, poids : 20.2 g	360 / 400
808	BAGUE en or gris sertie d'un rubis ovale entouré de petits diamants, poids : 5.2 g TDD 53 certificat TGL 23021447	1200 / 1500
809	grand SAUTOIR de batonnets de corail retenant un pompon	300 / 400
810	BRACELET en or jaune, poids : 23.2 g	400 / 500
811	COLLIER double rang de perles de culture fermoir or et pierres rouges, long 52 cm	300 / 500
812	POMELLATO BRELOQUE articulée "Snoopy" en or jaune, poids : 2.6 g	200 / 250
813	BRACELET en or jaune 7 maillons filigrannés, poids : 26.5 g	480 / 520
814	GOURMETTE or et petit bracelet or, poids : 9.6 g	190 / 200
815	COLLIER en or jaune avec pendentif rubis et diamants, poids : 9.6 g	300 / 400
816	BRACELET or poids : 9.4 g	180 / 200
817	PENDENTIF ovale or et perles, poids : 8.2 g	160 / 200
818	BAGUE en or jaune ajouré motif fleur serti de roses et de rubis navette, époque 1900, poids : 3.4 g	400 / 500
819	BROCHE or et perles, poids : 6.8 g	120 / 150
820	BAGUE SOLITAIRE sertie d'un diamant pesant environ 3 carats, poids : 3.4 g	15000 / 20000
821	COLLIER or, poids : 7.5 g	140 / 150
822	BAGUE jonc en or jaune sertie de petits diamants, poids : 5 g, TDD 54	500 / 600
823	BAGUE croisée en or jaune sertie d'un petit diamant au centre et de roses, poids : 3.2 g, époque 1900	250 / 300
824	CHAINE en or jaune, poids : 15 g	270 / 300
825	DEMI ALLIANCE en or jaune sertie d'une ligne de diamants, poids : 1.7 g	200 / 300
826	MEDAILLE ronde en or jaune "ange et oiseau" diam. 16 mm, poids : 1.75 g	100 / 120
827	BAGUE en or jaune serti d'un saphir épaulé de 2x3 petits diamants, poids : 5.4 g	500 / 600
828	COLLIER de perles de culture de couleur dorée fermoir or	400 / 500
830	BRACELET souple en or gris et platine orné de lignes de diamants baguette et ronds entrelacés, ceux du centre plus importants. Longueur : 15.5 cm poids brut : 59 g	6000 / 8000
831	2 BRACELETS or étranger, poids : 74.7 g	1200 / 1300
832	BROCHE noeud en perles fines monture en or gris sertie au centre d'un diamant de taille ancienne retenant deux pampilles composées de perles fines (accident et manques)	1200 / 1500
833	BAGUE en argent sertie d'un saphir coussin entourage de diamants, poids : 5 g	300 / 400
835	PAIRE de BOUCLES D'OREILLES en or, système pour oreilles percées, chacune ornée de deux diamants ronds, deux plus importants demi taille en pampille, poids : 6 g	7000 / 10000
836	BAGUE or et pierre mauve (accident) , une médaille en or, poids brut : 5 g	40 / 50
837	COLLIER perles de culture en chute fermoir or 3 pierres roses, long. 45 cm	80 / 120
838	BRACELET 3 rangs de perles de culture, fermoir or	80 / 100
839	COLLIER tour de cou or et perles, long. 46 cm, poids : 16 g	100 / 150
840	COLLIER présentant un diamant pesant environ 2 carats monté sur 6 griffes, poids : 5.8 g	8000 / 10000
841	CHAINE de cou mailles olives filigrannées, poids : 6.9 g	120 / 140
842	GOURMETTE or, poids : 17.5 g	300 / 350
843	BOUCLES D'OREILLES en or jaune serties de rubis et diamants, poids : 2.6 g	150 / 250

N°	Description	Estimations
844	LOT or : broche feuille et broche médaille, poids brut : 11.2 g	100 / 150
845	BAGUE jonc en or gris sertie de petits rubis, poids : 8.7 g, TDD 58	1000 / 1500
846	PENDENTIF intaille profil d'homme casque monture en or jaune, poids brut : 7 g	60 / 100
847	PENDENTIF en argent Art Nouveau dégageant un miroir signé Dropsy sur chaine argent	200 / 300
848	EPINGLE de cravate trèfle à 4 feuilles or jaune et argent feuilles en néphrite et diamants de taille ancienne, poids : 1.8 g époque 1900	300 / 400
849	PENDENTIF en or alliage 14 cts figurant une danseuse le jupon serti de perles et pierres de couleur, poids : 7.8 g	80 / 100
850	LOT or amulette poids : 9.5 g et 4 boucles d'oreilles or et pierres (poids brut : 21.4)	250 / 300
851	PENDENTIF ouvrant en or jaune sertie de petites perles et turquoises, poids : 7 g	120 / 150
852	BAGUE en alliage d'or 14 carats sertie de petites perles et petits diamants, poids : 6.4 g TDD 50	100 / 150
853	BAGUE en or gris gravé d'étoiles, poids : 6.1 g	100 / 150
854	PAIRE DE BOUTONS de manchettes en or gris sertis de petits diamants, poids : 5.5 g	80 / 100
855	MONTURE DE BAGUE en or gris et platine sertie de 2 petits diamants, poids : 4.3 g	100 / 150
856	CHAINE en or gris mailles section carrée, poids : 4.5 g	80 / 100
857	DORMEUSES en or et argent serties de roses de diamants, poids : 10 g	150 / 200
858	PENDENTIF en or et argent serties de roses de diamants, poids : 4.5 g	80 / 100
859	BOUCLES D'OREILLES en or jaune sertie de 4 petits diamants princesse, poids : 2.9 g	100 / 150
860	BOUTONS DE MANCHETTES or poids : 6 g	120 / 150
861	3 BAGUES or et pierres, poids : 5 g	100 / 120
862	lot DEBRIS or, poids : 7 g	140 / 150
863	une BROCHE et un motif or 14 carats	50 / 80
864	BROCHE camée monture or, poids brut : 9.5 g	80 / 100
865	COLLIER de perles de culture choker fermoir or long 44 cm	200 / 300
866	PENDENTIF pièce 10 frs or 1857, poids : 4.5 g	80 / 90
867	EPINGLE à cravate en or jaune formant balle numéro 5, poids brut : 3.7 g	50 / 80
868	BRACELET manchette en or jaune, poids : 69 g	1100 / 1200
869	BAGUE en or jaune sertie d'une aigüe marine facettée, poids : 4 g	50 / 80