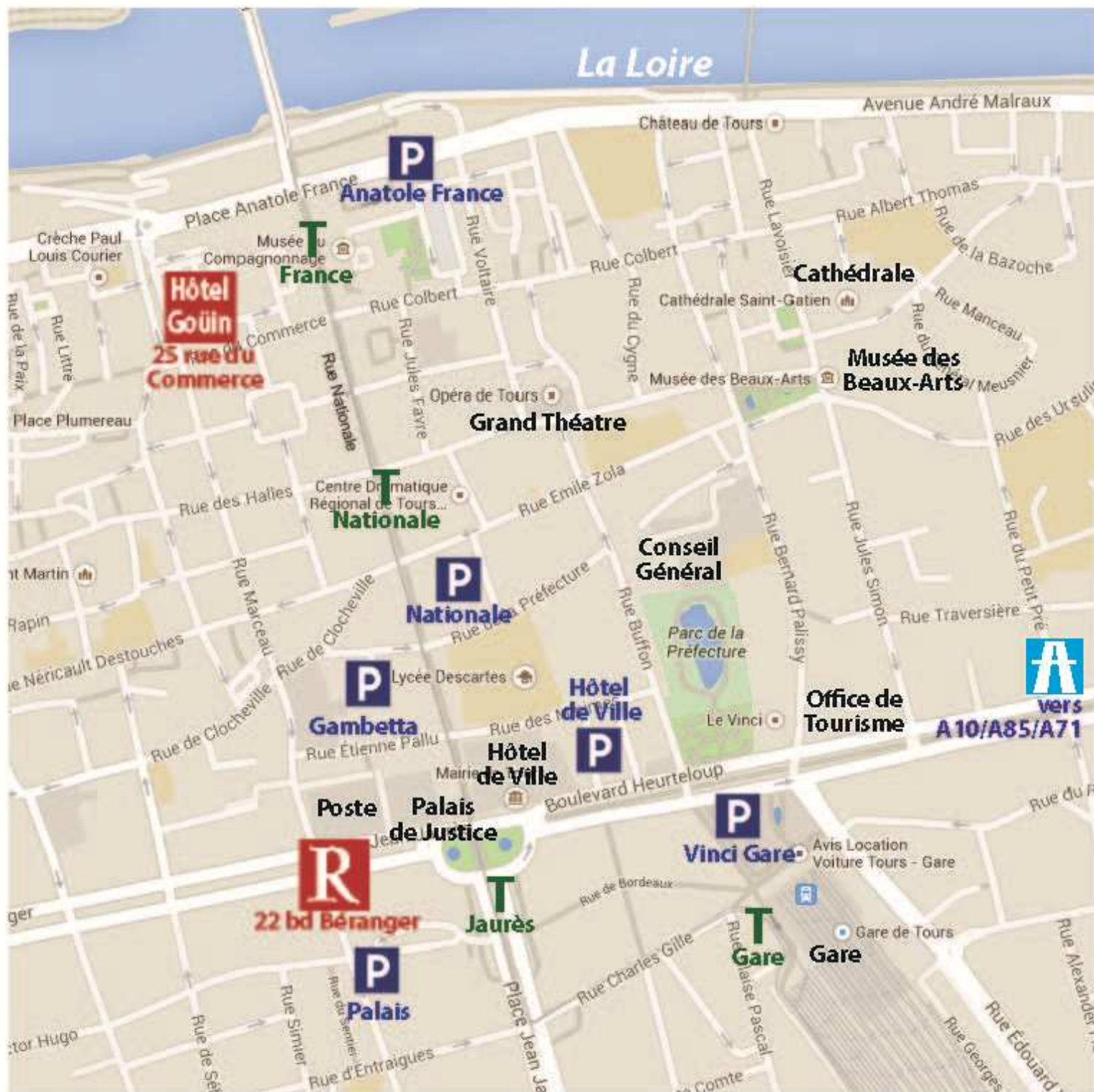


ROUILLAC



BIJOUX ANCIENS

TOURS - LUNDI 26 JANVIER 2015



CONFÉRENCES

"Le Professeur Thérèse Planiol et la fondation Planiol";
 par le Professeur Léandre Pourcelot, le jeudi 22 janvier à 17h.
 Tours - Hôtel Goüin 25 rue du Commerce.

"25 janvier 1515 - 2015. Anniversaire du couronnement de François 1er"
 le dimanche 25 janvier, à 16h.
 Tours Hôtel Goüin 25 rue du Commerce.

" Les céramiques de la Société Archéologique",
 Conférence animée par Philippe Rouillac, mercredi 28 janvier à 15h.
 Dans le cadre de la Société Archéologique de Touraine.
 Tours Conseil Général, place de la Préfecture.

ROUILLAC

*Commissaires-Priseurs
Expert près la Cour d'Appel*

*Lundi 26 Janvier 2015
Ventes aux enchères à 14h*

BIJOUX ANCIENS

Hôtel GOÛIN – 25, rue du Commerce 37000 TOURS

Rare vestige de l'architecture de la Renaissance à Tours, propriété du Conseil Général d'Indre-et-Loire.

EXPOSITIONS

Jeudi 22 janvier de 16 à 18 heures
Vendredi 23 janvier de 9h à 12h
Samedi 24 janvier de 14h à 17h
Dimanche 25 janvier de 14h à 17h
Lundi 26 janvier de 10h à 11h30

PAIEMENT COMPTANT - FRAIS 20% TTC

www.rouillac.com

photos HD, liste complète et résultats
sur notre site internet



www.rouillac.com

Tours (37000)
22, boulevard Béranger
02 47 61 22 22

rouillac@rouillac.com

Vendôme (41100)
Route de Blois
02 54 80 24 24

OVV n°2002-189

Paris (75006)
41, bd du Montparnasse
01 45 44 34 34

Fax : 02 54 77 61 10

ORDRE DE VENTE

MONNAIES OR – Vendredi 23 janvier, 14h

MONNAIES DE LA COLLECTION PLANIOL	1 - 252
MONNAIES À DIVERS AMATEURS	253 - 306

BIJOUX ANCIENS- Lundi 26 janvier, 14h

BIJOUX ANCIENS	320 - 486
BIJOUX DONNÉS À UNE ŒUVRE D'ÉGLISE	500 - 573

BIJOUX MODERNES ET MONTRES

Mardi 27 janvier, 10h et 14 h.

10 h - MONTRES DE COLLECTIONS	620 - 668
SWATCH VINTAGE	700 - 773

14h - BIJOUX MODERNES,	800 - 951
BIJOUX ANCIENS	960 - 972

EXPERTS

*Assisté, notamment pour les bijoux modernes
et ceux donnés à une œuvre d'Église,

du cabinet **PORTIER-SERRET**

17, rue Drouot, 75009 Paris, Tél. 01 47 70 89 82



VENTE LIVE SANS FRAIS ADDITIONNELS

www.rouillac.com



BIJOUX ANCIENS n°320 à 486

320	PORTE-CLÉS en or jaune figurant un étrier. Poids : 14,3 g.	200/300
321	BAGUE en or blanc ou platine ornée d'un DIAMANT (taille moderne) dans un entourage de 8 petits brillants. Diamant principal : env. 0,2 ct. TDD 61. Poids brut 5,8 g.	150/250
322	BRACELET TORQUE en or jaune articulé terminé par deux têtes de dauphins. D'après l'Antique. Larg. 6 cm, Poids 15,9 g.	300/500
323	BRACELET de FORÇAT en or jaune à quatre larges mailles articulées par quatre plus petites, le fermoir retenu par une chaînette. Diam. 5 cm. Poids. 63,6 g.	900/1.200
324	4 BAGUES EN OR JAUNE : un anneau de forme bombée, une chevalière godronnée monogrammée "SD", un anneau à motif tressé, trois anneaux liés anciennement émaillés. Poids : 41,4 g.	600/800
325	2 BAGUES TROIS ORS en or jaune, rose et blanc. TDD 55 et 56. Poids. 12,4 g.	250/350
326	BRACELET en or jaune à larges mailles américaines. Poinçon "1To" et "750". Long. 22,5 cm. Poids 93 g.	1.300/1.800
327	BAGUE CHEVALIÈRE en forme de vague, en or blanc sertie de six DIAMANTS (taille brillant). Poids total des diamants : env. 1,2 ct. TDD 52. Poids brut 16,3 g.	800/1.500
328	BAGUE en or blanc sertie d'un SAPHIR bleu de taille ovale, dans un double entourage de petits brillants. Monture ajourée de feuillages et fleurs. Saphir : environ 3 ct. TDD 58. Poids brut 5,5 g.	400/600
329	ALLIANCE en or jaune sertie de neuf SAPHIRS (?) roses et six brillants. TDD 61. Poids brut: 3,3 g.	200/300
JOINT :		
- BAGUE en or blanc sertie d'un SAPHIR (?) rose taille losange. TDD 53. Poids brut 2,6 g.		
- BROCHE nœud en or jaune sertie d'un SAPHIR (?) rose, de brillants et de perles. Long. 52 mm, Poids brut 2,8 g.		
- ÉPINGLE en or jaune et brillant, figurant un joueur de base-ball. Long. 50 mm, Poids brut : 2,1 g.		
Poids brut total : 10,8 g.		
330	BRACELET en or jaune à fines mailles tank articulées. Long. 18,6 cm. Larg. 2,8 cm. Poids 81,2 g.	1.100/1.600
331	PARURE en or jaune à larges mailles américaines comprenant un collier et un bracelet. Long. Collier 42,5 cm. Long. bracelet 20 cm. Poids total : 75,4 g.	1.000/1.500

- 332 **PENDENDITIF PORTE-SOUVENIR** en or jaune de forme ovale, le dessus articulé par une charnière, orné d'un nœud en applique avec une perle et quatre pierre rose (manque une pierre). 400/600
Haut. 32 mm. Poids brut : 9,8 g.
- JOINT : CHAÎNE** en or jaune à maille corde. Long. 67 cm. Poids 18,9 g.
- Poids brut total : 28,6 g.
- 333 **BROCHE DOUBLE PALMES** en or jaune pavée de **DIAMANTS**. 280/500
Long. 68 mm. Poids brut. 16,8 g.
- JOINT : Paire de BOUTONS d'OREILLES** en or jaune serties d'une pierre blanche.
- Poids brut 3 g.
Poids brut total : 19,8 g.
- 334 **3 BIJOUX** en or jaune. 90/150
- **PENDENTIF CROIX** en or jaune ajouré et ornée de 7 perles. Haut. 43 mm. Poids brut 2,9 g.
 - **Paire de BOUTONS d'OREILLES** en or jaune de forme pentagonale orné d'une perle. Poids brut 1,4 g.
 - **BROCHE quadrangulaire** en or jaune ajourée en forme de fleur polylobée ornée d'une perle. Haut. 20 mm. Poids brut 2,5 g.
- Poids brut total : 6,8 g.
- 335 **BAGUE "fleur"** en or gris 18K ornée de six **DIAMANTS** ronds de taille brillant, celui du centre plus important. 300/400
TDD : 54.5. Poids brut : 4 g. (à charge de contrôle).
Poids total des diamants env. 0,9 ct. TDD 54. Poids brut 4 g.
- 336 **4 BAGUES** en or jaune : 1 ornée d'une pierre verte taille ovale en cabochon, 1 chevalière monogrammée AS, 1 ornée d'une citrine (?) taille ovale en cabochon, 1 de forme boule sertie de 7 pierres roses en étoiles. 300/500
- Poids brut total : 32,1 g.
- 337 **Large BRACELET** en or jaune à double maille tressées 1.300/1.800
Larg. 23 mm, Long. 18 cm, Poids 93,8 g.
- 338 **BROCHE ÉPINGLE** en or jaune ornée de trois diamants en ligne. Poids total des diamants environ 0,4 ct. Long. 7 cm. 180/250
- Poids brut 2,7 g.
- JOINT : COLLIER DE PERLES**, un rang. Fermoir or. Long. 44 cm. Poids brut 12,8 g.
- 339 **BAGUE** en or gris, le chaton de forme bombé pavé de brillants dans un entourage de **SAPHIRS** (?) bleus. 200/400
TDD 58. Poids brut : 4,7 g.
- JOINT : BAGUE** en argent, le chaton de forme ovale orné d'une micro mosaïque. TDD 57.

- 340 **BAGUE JONC DAMIER** en or, sertie de **11 RUBIS** probablement Birman d'environ 2,10 carats, intercalés de **6 DIAMANTS** blancs taille moderne d'environ 0,10 carat.
TDD : 54.
Poids brut : 5,80 g. 900/1.700
- 341 **PARURE GRECQUE** comprenant 800/1.200
- **2 BRACELETS** en or jaune ajouré de frise grecque
- **3 MÉDAILLONS** en or jaune ajouré de forme circulaire figurant l'Acropole et une frise du zodiaque pour l'un, le Parthénon dans un entourage rayonnant pour le second et le temple d'Athéna Niké pour le troisième.
Bracelets : 19 et 17 cm. Poids 38,4 g.
Médailles : 45, 28 et 35 mm. Poids 23,5 g.
Poids total : 61,9 g.
- 342 **8 PENDENTIFS "ORIENTAUX"** en or jaune et pierres dures ou fins montées en bouteille, bouton de rose, aiguère, perle enchâssée, babouche, médaillon religieux, pépite... 150/300
Poids brut : 21,5 g (à charge).
- 343 **5 PENDENTIFS "GRECS"** en or jaune dont 2 médaillons rayonnants, 2 signes du zodiaque ajourés (lion et sagittaire) et une lettre grecque (Omega ?) 200/300
Poids total 14,9 g.
- 344 **13 PENDENTIFS "MALGACHE"** en or jaune et pierres dures montés en cœur, boules, larmes... 100/200
Poids brut : 72 g.
JOINT : 2 PENDENTIFS en métal doré et pierres dures monté en rectangle et en cœur et une défense d'éléphant en ivoirine.
- 345 **PENDENTIF** en or jaune 18K orné de deux **DIAMANTS**, l'un d'entre eux plus important de forme poire. (Petit manque au diamant). 1300/1800
Poids brut : 1 g.
- 346 **MASQUE PENDENTIF AFRICAINE** en or jaune ajouré et réticulé. Travail colonial du Congo Belge. 250/500
Haut. 5 cm. Poids 13 g.
JOINT : PENDENTIF CROIX DU SUD en or jaune ajouré. Haut. 4 cm. Poid : 2,7 g
Poids total : 15,7 g.
- 347 **PAIRE DE PENDENTIFS CROIX DU SUD** en or jaune réticulé. 450/700
Haut. 7 cm. Poids 32,9 g.
- 348 **BAGUE COEUR** en or blanc, ornée d'une **AMETHYSTE** taille cœur dans un entourage de 31 **AMETHYSTES** rondes d'environ 9,05 carats, entourées de 40 **DIAMANTS** blancs taille moderne d'environ 0,65 carat. 1.700/2.300
TDD : 54.
Poids brut : 8,05g.
- 349 **BAGUE** en or gris 18K, sertie d'un **DIAMANT** solitaire de forme ronde et de taille brillant, pesant 3,78 ct. 10.000/15.000
TDD : 57.
Poids brut : 4 g.

- 350 **BAGUE COUSSIN** en or de deux tons, ornée d'un **SAPHIR** taille coussin d'environ 3,05 carats, agrémenté de 12 + 2 diamants blancs taille moderne d'environ 1,10 carats.
TDD : 56.
Poids brut : 9,40g. 4.800/5.800
- 351 **CARTIER. COLLIER RAS DE COU** articulé en or jaune. Numéroté 77333L. 1.500/3.000
Dans son écrin.
Poids 40 g. Long. 44,5 cm.
- 352 **BAGUE "LOVE ME"** deux anneaux deux ors jaune et blanc. Dans écrin 200/400
CARTIER.
Poids. 11,7 g. Taille 57.
- 353 **CARTIER. BRACELET** à deux liens en acier tressés, ornés de 12 cabochons en pierre bleue, réunis par trois anneaux trois ors, dont le fermoir. Numéroté 281887. 600/800
Dans son écrin.
Poids brut 40 g.
JOINT un écrin Cartier.
- 354 **CARTIER. TROUSSE À BIJOUX DE VOYAGE** en cuir souple de couleur bordeaux siglée, "Les must de Cartier". 80/120
Long. 21 cm.
- 355 **CARTIER. BOITE À SUCRETTES** en métal argenté, cerclée d'un nœud en or, siglée "Les must de Cartier". Numérotée 006659 et datée 1989. Dans son écrin (état neuf). 80/120
- 356 **CARTIER. STYLO PLUME PASHA**, le corps laqué bordeaux, le capuchon godronné orné d'un cabochon et d'une réplique de la bague trois ors. Signé et numéroté 2226, daté 1989. Plumes en or. Dans son écrin. Certificat de garantie internationale vierge. 200/400
- 357 **CARTIER. BRIQUET** laqué bleu monogrammé CC et plaqué or. Numéroté 40672J. Dans son écrin. 80/120
- 358 **BAGUE JONC** godronnée en or, sertie d'un **PÉRIDOT** taille ovale facetté d'environ 4,40 carats, agrémentée de 14 **RUBIS** probablement Birman taille calibré d'environ 1,50 carats. 1.400/2.000
TDD : 55.
Poids brut : 12,15 g.
- 359 **BAGUE de style NAPOLÉON III**, en or rhodié, sertie d'un **RUBIS** taille ovale + 16 **RUBIS** taille calibré d'environ 2,05 carats agrémentés de 16 **DIAMANTS** blancs taille moderne d'environ 0,20 carat. 1.200/2.000
TDD : 54.
Poids brut : 6,40 g.
- 360 **Paire de PENDANTS D'OREILLES** en or gris 18K, système pour oreilles percées, chacun orné de **DIAMANTS** ronds, un saphir en pampille. 300/500
JOINT : une **BAGUE** en or gris 18K sertie au centre d'une pierre de synthèse bleue dans un entourage de petits **DIAMANTS** ronds taillés en huit huit.
Tour de doigt : 61.5. Poids total : 9 g. (à charge de contrôle).

361	<p>2 ÉPINGLES en or jaune ornée l'une d'un CAMÉE figurant un homme casquée et l'autre fragment étoilé d'une décoration étrangère. Poids brut 4,5 g. et 1 BARETTE en or blanc ou platine orné d'un petit DIAMANT dans un entourage pavé de brillants. Poids brut 3,3 g. Poids brut total 7,8 g.</p>	100/150
362	<p>2 ÉPINGLES en or jaune, acier et nacre figurant un poignard et une dague de chasse. Poids brut : 8,2 g.</p>	80/120
363	<p>2 ÉPINGLES en or jaune ornée de deux perles baroques. Poids brut : 4 g.</p>	50/80
364	<p>PENDENTIF en or blanc ou platine orné d'un CAMÉE pierre de forme circulaire figurant une jeune femme et un chien dans une ville moyenâgeuse, dans un entourage pavé de brillants. Poids brut : 3,4 g.</p>	150/250
365	<p>BAGUE en or gris 18K de forme géométrique ornée de DIAMANTS ronds taillés en huit huit, celui du centre plus important de taille brillant. (Marque de mise à grandeur). TDD : 61. Poids brut : 4 g. (à charge de contrôle).</p>	300/400
366	<p>COLLIER NOEUD en platine et DIAMANT. Une perle baroque en chute retenue par un nœud pavé de brillants. Poids brut : 5,9 g.</p>	450/650
367	<p>COLLIER en platine et DIAMANT composé d'un diamant principal en chute (taille ancienne) retenu par une ligne de six petits brillants sur une baguette de quatre brillant entourant une beliaire triangulaire. Diamant principal env. 0,2 ct. Poids brut 4,6 g.</p>	350/550
368	<p>CANON DE 75 miniatures en or jaune monté en pendentif. Pièce unique entièrement articulée. Poids brut : 3,1 g.</p>	500/800
369	<p>BRACELET articulé en or gris 18K orné de lignes de DIAMANTS ronds de taille ancienne et pierres de synthèse bleues calibrées alternées. Longueur : 17.5 cm. Poids brut : 13 g.</p>	400/600
370	<p>ALLIANCE AMÉRICAINE en or blanc ornée de 19 DIAMANTS taille brillant, les tranches ciselées de frises à la grecque. TDD 60. Poids brut : 4,9 g.</p>	400/600
371	<p>LUNETTE FACE À MAIN articulé en or jaune orné de brillants. Poids brut : 26,9 g. JOINT : ALLIANCE plate (Taille 54) et deux boucles d'oreilles en or jaune ornées d'une turquoise. Poids brut : 3,4 g. Poids brut total : 30,3 g.</p>	80/120
372	<p>SACHET contenant un lot de pierres fines et synthétiques sur papier de formes diverses. On y joint une bague en argent ornée d'une pierre de synthèse.</p>	30/50
374	<p>BAGUE corps en V or blanc, ornée d'un RUBIS probablement Birman taille ovale d'environ 3,13 carats, agrémenté de 30 DIAMANTS blancs taille moderne d'environ 0,30 carat. TDD : 53. Poids brut : 5,15 g.</p>	2.400/3.000

375	BAGUE en platine, ornée d'un DIAMANT de taille ancienne (environ 0,25 carat). TDD 61. Poids brut : 2,8 g.	200/500
376	BAGUE en or gris 18k et platine ornée au centre d'un SAPHIR ovale dans un entourage de dix diamants ronds de taille ancienne. TDD : 53. Poids brut : 6 g.	600/900
377	BAGUE en or blanc ornée d'une ÉMERAUDE probablement de Colombie d'environ 2,95 carats, épaulée de 2 x 3 diamants blancs taille baguette en chute d'environ 0,40 carat. TDD : 52. Poids brut : 6,85 g.	4.000/6.000
378	BROCHE entrelacs en or partiellement sertie de diamants ronds en chute. Poids brut : 29 g.	500/1.000
379	COLLIER à deux rangs de PERLES , le fermoir en argent orné de brillants. Long. 40 cm. Poids brut 28,8 g.	100/200
380	BAGUE en or blanc, sertie d'un important SAPHIR non chauffé taille ovale d'environ 11,06 carats, agrémenté de 18 DIAMANTS blancs taille baguette en chute d'environ 1,15 carats. TDD : 54. Poids brut : 7,45 g.	7.600/9.000
381	COLLIER de PERLES , 61 perles baroques. Long. 46 cm.	80/150
382	BROCHE fleurs en or jaune, partiellement sertie de QUARTZ rose gravé. Poids brut : 10 g (à charge).	300/600
383	ALLIANCE AMERICAINE en or blanc, ornée de 21 DIAMANTS . TDD : 57. Poids brut : 2,7 g.	200/400
384	BAGUE MARGUERITE en or gris, ornée d'un SAPHIR sur griffes et encadré de 8 brillants sur griffes. TDD 49. Poids brut : 3,3 g.	100/300
385	BAGUE en or gris, ornée d'une perle bouton. TDD : 55. Poids brut : 3 g.	100/200
386	BAGUE JONC godronnée à mouvement en or blanc, sertie de 100 DIAMANTS taille moderne d'environ 1 carat. TDD : 54. Poids brut : 11,35 g.	2.000/3.500
387	ÉPINGLE de cravate en or, médaillon circulaire guilloché rehaussé sur fond émaillé noir de 6 demi-perles. Poids 3,2 g.	20/50
388	BRACELET ruban quadrillé en or mat et brillant. Travail de la maison Meslé à Blois Long. 18,5 Larg. 2,2 cm. Poids 67,4 g.	900/1.500
389	CROIX et CHAINE en or. Poids 4,3 g.	60/120
390	PENDENTIF et BAGUE en or jaune, ornés d'une importante citrine taillée en poire pour le pendentif et en navette pour la bague soulignée de 6 petits brillants. . Joint chaîne en or. Poids brut 19,2 g.	150/300

- 391 **BAGUE VOUS ET MOI** en or blanc, sertie de **6 DIAMANTS** blancs taille moderne et de **16 DIAMANTS** blancs taille baguette 1,20 carats. 2.200/4.000
TDD: 51,5.
Poids brut : 4,70 g.
- 392 **BRACELET À LA TOUR EIFFEL** ruban en or, avec application d'un motif orné de petites perles. Chainette de sécurité. 50/100
Poids 11,5 g. Diam. 6 cm.
- JOINT : 3 petits bijoux fantaisie.**
- 393 **COLLIER** articulé en or jaune 18K, pouvant former deux bracelets et une rallonge, les maillons gourmette limés. 1.200/2.000
- Un bracelet et la rallonge signés BOUCHERON Paris, n° 4.719 et 4.720.
- Le deuxième bracelet non signé, mais portant le même numéro, poinçon de fabricant effacé.
Long. totale : 42, Long. de chaque bracelet : 18,5, Long. de la rallonge : 5 cm.
Poids total : 85 g.
- 394 **Paire de BOUTONS DE MANCHETTES** en or jaune 18K, de forme ronde à décor rayonnant. 150/300
BOUCHERON Paris, signés, n° 27.218.
Poids brut : 10 g.
- 395 **BAGUE** stylisée en or gris 18K (750 millièmes), ornée au centre d'une plaque d'onyx de forme coussin, la monture gravée. 60/100
TDD : environ 64.
Poids brut : 18 g.
- 396 **COLLIER** articulé en métal doré, retenant en pampille quatre motifs ronds ornés de pâte de verre. 60/100
Longueur : environ 45 cm.
- 397 **BAGUE TOURBILLON** en or blanc, ornée d'un **DIAMANT** taille brillant d'environ 0,70 carat, agrémenté de 88 diamants taille moderne d'environ 0,25 carat. 2.300/3.500
TDD : 51,5.
Poids brut : 3,70 g.
- 398 **PENDENTIF** en or jaune serti d'un **SAPHIR** (?) dans un entourage de **8 DIAMANTS** tailles anciennes. 150/300
Poids brut 11,8 g.
- 399 **2 DIAMANTS** taille brillant sur papier avec deux certificats de l'IGI. 1.000/2.000
Poids 0,41 carat, pureté VVS2, couleur F (1+).
- 400 **BAGUE** en or, sertie d'un important **SAPHIR** jaune traité, taille coussin d'environ 20,06 carats, agrémenté de **10 DIAMANTS** blancs taille baguette d'environ 1,25 carats. 5.700/8.000
TDD : 54.
Poids brut : 11,40 g.
- 401 **COLLIER** articulé en or jaune 18K (750 millièmes), les maillons ovales entrelacés à décor de torsade en chute, partiellement serti au centre de **SAPHIRS** et **RUBIS**. 1.500/2.000
Longueur : 42 cm.
Poids brut : 132 g.

- 402 **BRACELET** articulé en or jaune 18K (750 millièmes), orné de sept motifs à décor d'animaux et divinités. 300/500
Travail sud-américain.
Longueur : 17 cm.
Poids brut : 38 g.
- 403 **DEUX PENDENTIFS** en or jaune 18K (750 millièmes) et 14K (585 millièmes), chacun figurant une divinité. 300/500
Poids de l'or 18K : 24 g.
Poids de l'or 14K : 12 g.
- 404 **COLLIER** articulé en or jaune 18K (750 millièmes), le centre orné de treize motifs, chacun serti d'un chrysobéryl entouré d'une moulure de perles. 300/600
XIXe siècle.
Longueur : 40 cm.
Poids brut : 28 g.
- 405 **BROCHE FLEUR** en fil d'or 18K (750 millièmes) ajouré, partiellement sertie de **DIAMANTS** ronds, celui du centre plus important. 200/300
Poids brut : 10 g.
- 406 **BROCHE FLEUR** en or jaune 18K (750 millièmes), partiellement émaillée vert et sertie de **DIAMANTS** ronds taillés en huit-huit. 150/200
Poids brut : 16 g.
- 407 **BROCHE** figurant un oiseau de paradis, en or jaune 18K (750 millièmes) gravé, ornée de pâte de verre translucide. 120/180
Hauteur : 6 cm.
Poids brut : 11 g.
- JOINT** : une brochette barrette en or jaune 18K (750 millièmes). Poids : 3 g.
- 408 **BROCHE FLEUR** en or jaune 18K (750 millièmes) de forme ronde, partiellement sertie de **SAPHIRS**. 220/300
Poids brut : 19 g.
- 409 **PAIRE DE BOUCLES D'OREILLE** en or jaune 18K (750 millièmes), système à pince, chacune ornée de **quatre petits DIAMANTS** ronds et **trois RUBIS** ovales sertis clos. 180/220
Poids brut : 6 g.
- 410 **BOITE** ronde en or jaune 18K (750 millièmes) gravé de filets, étoiles et perles dans des encadrements de guirlandes de fleurs. 1.000/1.200
PARIS, 1785.
Maître Orfèvre illisible.
Diamètre : 52 mm.
Poids : 50 g.
- 411 **BOÎTE** de forme ronde en **ARGENT**, entièrement décorée en polychromie d'attributs de musique, agrafes et guirlandes de fleurs, le couvercle orné d'une miniature représentant une femme en buste. 60/80
(Nombreux accidents et manques).
XIXe siècle.
Diamètre : 55 mm.
Poids brut : 96 g.

412	<p>BAGUE en or 18K (750 millièmes), ornée au centre d'un saphir ovale dans un entourage de quatorze diamants ronds de taille brillant. TDD : 52. Poids brut : 6 g.</p>	600/1.000
413	<p>BAGUE en or jaune 18K (750 millièmes), ornée de sept pierres de lune de forme cabochon, celle du centre plus importante. TDD : 51. Poids brut : 11 g.</p>	400/500
414	<p>BAGUE en or jaune 18K (750 millièmes), ornée au centre d'une AMETHYSTE de forme marquise. TDD : 51,5. Poids brut : 8 g.</p>	60/100
415	<p>BAGUE en or gris 18K (750 millièmes) de forme navette, ornée de pierres fantaisie. (Manques). Travail français du XIXe siècle. TDD : 53,5. Poids brut : 3 g.</p>	80/100
416	<p>BAGUE "Toi & Moi" en or jaune 18K (750 millièmes), ornée de deux perles de culture et d'une ligne de DIAMANTS ronds. TDD : 53. Poids brut : 3 g.</p>	60/100
417	<p>BAGUE BOULE en or jaune 18K (750 millièmes) gravé, ornée de petites ÉMERAUDES, celle du centre plus importante. TDD : 49,5. Poids brut : 13 g.</p>	180/220
418	<p>LOT DE BIJOUX FANTAISIES en métal et argent (?), orné de pierres de synthèse et pierres ornementales, comprenant :</p> <ul style="list-style-type: none"> - BOUCLES D'OREILLES, - BAGUES, - COLLIERS, - BROCHES, - PENDENTIFS. <p>(Accidents et manques). JOINT : une broche en or 18K (750 millièmes) ajouré. XIXe siècle. Poids brut : 11 g.</p>	100/200
419	<p>BRACELET large et souple en or jaune 18K (750 millièmes) tressé. Longueur : 19 cm. Poids : 99 g.</p>	1.000/1.500
420	<p>LOT en OR 18K (750 millièmes) ou monté en or, comprenant : pendentif médaillon ouvrant, deux boutons de chemise et un bouton d'oreille orné d'une boule de corail. Poids brut : 16 g.</p> <p>JOINT : une paire de boutons de manchette en or 14K (585 millièmes). Poids : 21 g.</p>	100/200
421	<p>FRED. BROCHE et PAIRE DE BOUCLES d'OREILLES en or jaune 18K (750 millièmes), système à pince, à décor de fleurs et branchages, partiellement serties d'ÉMERAUDES rondes. Poids brut : 29 g.</p>	400/700

- 422 **COLLIER** en or jaune 18K (750 millièmes) torsadé, en chute. 280/320
 Longueur : 66 cm.
 Poids brut : 20 g.
- 423 **COLLIER** trois rangs de quarante-neuf, cinquante-trois et cinquante-trois perles de 180/220
 culture en chute, le fermoir en or gris 18K (750 millièmes) orné d'une ligne de petites
 perles de culture (manque une).
 Longueur : 37 cm.
 Diamètre des perles : 5,5/6 à 9,5/10 mm.
 Poids brut : 79 g.

JOINT : un collier trois rangs de perles fantaisie.

- 424 **BAGUE BOULE** en or jaune 18K (750 millièmes), ornée d'un pavage de petits 120/180
 grenats ronds.
 TDD : 51.
 Poids brut : 12 g.
- 426 **CHAINE** or à maille corde. Long. 60 cm. Poids 11,2 g. 150/300
- 427 **BAGUE MARGUERITE** en or jaune ornée d'un **GRENAT** de taille émeraude 150/300
 dans un entourage de **12 PERLES**.
 TDD. 57 Poids brut 2,6 g (manque une perle).
- 428 **BAGUE** en or jaune 18K ornée d'un **SAPHIR** ovale dans un entourage de douze 1.000/1.200
 diamants ronds de taille ancienne.
 TDD : 54.5. Poids brut : 5 g. (à charge de contrôle).
- 429 **BRACELET** articulé en or jaune orné en cabochon d'un **GRENAT** (?) sur une ligne 1.300/1.800
 de **32 DIAMANTS**. La pierre centrale transformable en broche, au moyen d'un
 mécanisme en or jaune.

Maison Charles Fontana, vers 1870-1881.

Dans son écrin en cuir à secret de la maison "Ch. Fontana & Cie, Palais Royal 96 à 98
 Paris", monogrammé BM avec un couronne de Marquis.

Diamants env. 1,6 ct. Diam. bracelet 5 cm. Poids brut 26,5 g.

En 1871, Charles Fontana reprend la joaillerie créée par son père Thomas en 1840,
 dans le quartier du palais Royal à Paris, et s'associe avec ses cousins Joseph Fontana et
 Alexandre Templier. L'association dure jusqu'en 1882, moment auquel ses cousins
 créent la maison Fontana Frères rue de la Paix, puis rue Royale, avant de racheter la
 maison mère en 1896. Les archives Fontana sont aujourd'hui conservées par la
 maison Chaumet.

- 430 **BAGUE** en or blanc, sertie d'une importante **ÉMERAUDE** (probablement de 4.600/7.000
 Colombie) taille émeraude d'environ 10,86 carats, épaulée de 2 X 7 **DIAMANTS**
 blancs taille baguette d'environ 0,75 carat.
 TDD : 54.
 Poids brut : 13,95 g.
- 431 **DIAMANT** solitaire montée sur une bague en or blanc. Diamant : env. 0,5 ct. Poids 500/1.000
 brut 2,3 g (bague accidentée).
JOINT : BAGUE en or jaune ornée d'une pierre blanche. Poids brut 1,5 g
 (accidentées).
 Poids brut total : 3,8 g.

- 432 **CHAÎNE** en or jaune à maille gourmettes. Long. 55,5 cm. Poids. 4 g. 60/120
- 433 **VAN CLEEF AND ARPELS. POUDRIER** en or jaune de forme circulaire à motif de vannerie. Signé et numéro 101714. 800/1.400
Diam. 5,5 cm.
Poids brut 61 g. (choc).
- 434 **STYLO DE BAL** à piston en or jaune orné de motifs fleuros. 180/250
Long. 6 cm. Poids brut 13,7 g.
JOINT : ASPREY. ÉTUI À CIGARETTE en argent guilloché et vermeil de forme rectangulaire, monogrammée H.M. 13,5 x 8 cm. Poids brut 215 g.
- 435 **BAGUE** en platine ou or blanc de forme rectangulaire pavée de **4 DIAMANTS** de taille baguette et de 25 brillants. TDD 50 Poids brut 6,4 g. 250/500
JOINT : COLLIER à un rang de perles, fermoir en platine et brillant. La plus grosse perle 2,4 grains. Long. 50 cm. Poids brut 32,5 g.
- 436 **BAGUE TOURBILLON** en or blanc, ornée d'un important **SAPHIR** taille ovale d'environ 7,88 carats agrémenté de **22 DIAMANTS** blancs taille moderne d'environ 0,95 carat. 5.000/7.000
TDD : 52.
Poids brut : 9,60 g.
- 437 **BRACELET ARTICULÉ** en or blanc ou platine serti en ligne de 30 brillants et de **20 SAPHIRS** taille baguette alternés par groupe de 4 et 5. 800/1200
Travail des années 1920-1930.
Long. 18,5 cm, Poids 16,4 g (à charge de contrôle).
- 438 **ÉPINGLE** en or blanc ou platine, sertie d'un **DIAMANT** taille central encadré par huit boucles de **24 petits SAPHIRS** cerclées de brillant. 250/500
Long. 65 mm.
Diamant : environ 0,4 carat. Poids brut 6,3 g.
- 439 **BIJOUX FANTAISIE** : colliers, broche style Art Nouveau, bracelet design, lunettes, étui à lunettes Yves Saint Laurent, montres, poudrier en métal argenté... 10
XXe.
- 440 **FRAGMENTS DE BIJOUX OR** : 250/350
- **FERMOIR** en or. Poids : 0,6 g
 - **PENDENTIF** en or. Poids : 0,7 g
 - **BROCHE** en or. Poids : 2 g brut
 - **CHAÎNE de BRACELET**. Poids : 2,7 g
 - **FERMOIR** en or. Poids : 1,7 g
 - **FERMOIR** de forme circulaire en or. Poids : 7,4 g
 - **BROCHE** en or. Poids brut : 2 g
 - **ÉPINGLE** en or, tête de forme circulaire, rouge. Poids brut : 3,7 g
 - **ÉPINGLE** en or avec une perle. Poids brut : 1,3 g
- Poids brut total: 22,1 g.
- JOINT :**
- **COLLIER** avec perles. Poids brut : 11,8g
 - **RELIQUAIRE** en vermeil et métal guilloché. Poids brut : 10,3 g
 - **TABATIÈRE** de forme rectangulaire en carton bouilli avec incrustations de nacre.
- 441 **BRACELET** en or jaune creux à larges mailles américaines. 400/600
Long. 20 cm. Poids 29,3 g

- 442 **4 BAGUES** en or ornées de pierres diverses : 200/400
- **ALLIANCE AMÉRICAINNE** en or gris orné de 21 pierres blanches. TDD 50. Poids brut 2,6 g.
 - **SOLITAIRE** en or gris orné d'une pierre blanche. TDD 54. Poids brut, 2,3 g.
 - **SOLITAIRE** en or jaune orné d'une pierre blanche. TDD 50. Poids brut 3,9 g.
 - **BAGUE** en or jaune orné d'une pierre rouge et de huit pierres blanche. TDD 50. Poids brut 3,6 g.
- Poids brut total : 12 g.
- 443 **BAGUE BOULE** en or jaune, incrustée de 7 topazes enchâssées en étoile. 150/300
TDD 50. Poids brut 5,8 g.
- 444 **BAGUE style ART DÉCO** en or blanc, sertie en son centre d'un **DIAMANT** blanc taille moderne d'environ 0,40 carat, agrémenté de **22 DIAMANTS** blancs taille moderne d'environ 0,65 carat. 2.300/3.500
TDD 54.
Poids brut : 8,60 g.
- 445 **COLLIER** à un rang de perles (fines ?). Monture en or. Long. 47 cm. Poids brut 13,8 g.
- 446 **DEUX ALLIANCES** en or blanc de forme plate. TDD 57 et 64. Poids. 7 g. 100/150
JOINT : LOT DE BIJOUX en argent, dont : deux montre de col, une montre de gousset, deux bracelets et un porte photo médaillon émaillé d'une rose peinte. (accidents et manques). Poids brut total 171 g.
- 447 **Trois BOUTONS DE COL** en or émaillé de motifs feuillagés sur fonds noir et sertis d'une pierre dure de couleur bleu, turquoise (?). Dans un écrin en cuir bouilli. 40/80
Poids brut 4,4 g.
- 448 **BAGUE** en or blanc, ornée d'un **RUBIS** taille ovale d'environ 3,10 carats, épaulé de **2 X 3 DIAMANTS** blancs taille baguette en chute d'environ 0,40 carat. 2.300/3.000
TDD : 52,5.
Poids brut : 5,40 g.
- 449 **GRIFFE DE FÉLIN** en résine (?) montée sur un pendentif en or jaune réticulé de feuilles à motifs cachemire (Poids brut 18,6 g) et sa **CHAÎNE** en or jaune à maille corde (Long. 78,5 cm Poids 46,7 g). 700/1.300
JOINT : Petite GRIFFE DE FÉLIN en résine (?) monté sur un pendentif en or jaune. Poids brut 2 g.
Poids brut total : 67,2 g.
- 450 **BROCHE de style PRÉCOLOMBIENE** pouvant former pendentif en or jaune de forme octogonale figurant différentes divinités et scènes de vie incas. Travail probable du Muso del Oro au Pérou. 400/600
Haut. 50 mm. Poids 30 g.
JOINT : ÉPINGLE de style **PRÉCOLOMIEN** en métal doré. Travail moderne colombien. Haut. 70 mm.
- 451 **CHAÎNE et GOURMETTE** en or jaune à mailles gourmettes, la gourmette marquée SABINE. 180/250
Chaîne de cou : Long. 38,5 cm. Poids 27 g.
Gourmette : Long. 17,5 cm. Poids 16,3 g.
Poids total 13,3 g

452	<p>3 PAIRES DE BRACELETS en or jaune, une paire uni plat, une à chevron et la dernière à demi chevrons. Diam. 65 mm. Poids total : 48,1 g.</p>	650/1.000
453	<p>SEMAINIER en or jaune composé de 7 BRACELETS ouverts en or jaune ouvragés et 2 BRACELETS fermés à motifs de cordages (un accidenté). Diam. 65 mm. Poids total 90 g (à charge de contrôle).</p>	1.250/1.800
454	<p>3 CHAÎNES en or jaune à mailles : gourmette (75 cm et 22,6 g), forçat (38 cm et 6,9 g) et serpentine (41 cm et 7,5 g). Poids total : 36,8 g.</p> <p>JOINT : 4 CHAÎNES en métal doré ou or 14 kt.</p>	500/800
455	<p>3 BAGUES en or jaune ornée de BERYL (2) et d'AGATHE (1, brisée). TDD 57, 59, 53. Poids brut : 17 g.</p>	100/200
456	<p>4 PENDENTIFS "CROIX" en or jaune et blanc l'un ornée de pierres fines et d'un brillant. Poids brut : 14,6 g (à charge).</p> <p>JOINT : 1 PENDENTIF CROIX en or blanc 14 kt pavé de pierres blanches.</p>	200/300
457	<p>2 PORTE-CLÉS en or jaune, l'un à motif de poisson articulé, le soyeux en pierre fine dure de couleur rouge et l'autre à frise de grecque circulaire encerclant une monnaie antique en argent. Poids brut 24,9 g.</p>	300/600
458	<p>COLLIER et BRACELET de perles de culture en chute, les fermoirs en or gris 18K à décor de noeud orné de petits DIAMANTS ronds taillés en huit huit et feuillages. Collier : 105 perles - diamètre : 4.00/4.50 à 9.00/9.50 mm. Long. 80 cm. Bracelet : 29 perles - diamètre : 4.00/4.50 à 5.00/5.50 mm. Long. : 16 cm. Poids brut total : 55 g.</p>	180/250
459	<p>PARURE en or jaune et perle de culture composée d'un COLLIER RAS DU COU à trois rangs de perle ornée d'une fleur en son centre et d'un BRACELET à trois rangs de perles. Bracelet: Long 18 cm. Poids brut: 21,1 g. Collier: Long. 31 Poids brut 35,8 g. Poids brut total : 57 g.</p>	200/600
461	<p>SOLITAIRE en or jaune orné d'un DIAMANT de taille ancienne d'environ 0,2 carats. TDD 55. Poids brut 4,9 g.</p>	200/400
462	<p>BROCHE "volute" en or gris 18K et platine entièrement sertie de trois lignes de DIAMANTS ronds, trois d'entre elles plus importantes en chute. Vers 1940-1950. (Traces de réparations). Poids brut : 16 g. Long. 45 mm. Poids brut : 12,7 g.</p>	180/250
463	<p>BROCHE "volute" en or gris 18K et platine entièrement sertie de trois lignes de DIAMANTS ronds, trois d'entre elles plus importantes en chute. Vers 1940-1950. (Traces de réparations). Poids brut : 16 g. Long. 45 mm.</p>	800/1200

- 465 **BROCHE** en or jaune pavé de **DIAMANTS**, en forme d'écusson orné d'un **DIAMANT** taillé en poire dans un entourage de 7 **DIAMANTS** de taille brillant et surmonté d'un nœud avec **cinq DIAMANTS** en chute.
Travail de qualité ancien.
Haut. 53 mm. Poids brut 18,5 g.
- JOINT : BROCHE** en or jaune et perles de forme rayonnante. Diam. 23 mm. Poids brut. 5 g.
- Poids brut total : 23,5 g.
- 466 **BRACELET** en or jaune et corail à cinq rangs de perles de corail, le fermoir en or ajouré. 100/200
Long. 18 cm. Poids brut 56,2 g (accidents, perle détachée jointe).
- 467 **CHEVALIÈRE** en or jaune monogrammée MR et une **BAGUE À POIL D'ÉLÉPHANT** en or jaune. 200/400
TDD : 59 et 54.
Poids brut : 14,8 g.
- 468 **BRACELET** articulé en or jaune 18K retenant en pampille quatre breloques (croix, pièce, médailles). (Accident au bracelet). 380/450
Longueur : 18.5 cm. Poids brut : 29 g.
- 469 **2 PAIRES DE BOUCLES D'OREILLES** en or jaune. Une en or creux et l'autre façon trois or. 100/180
Poids total 8,4 g (à charge).
- 470 **3 PAIRES de BOUCLE D'OREILLES** en or jaune : **2 paires de CRÉOLES** et une **1 petite paire d'ANNEAUX**. 100/150
Poids total : 6,9 g (à charge).
- 471 **PARURE** en or jaune à mailles forçat et boules composée d'un **COLLIER** et d'un **BRACELET**. 140/240
Bracelet: Long. 18 cm. Poids 4,9 g.
Bracelet: Long. 36 cm. Poids 6 g.
Poids total 10,9 g.
- 472 **Grand COLLIER SAUTOIR** en or jaune à mailles filigrane alterné de fleurettes. 900/1.500
Long. 208 cm. Poids 63,8 g.
- 473 **PARURE** en or jaune réticulé composé d'un **COLLIER RAS DU COU** et d'un **BRACELET** à maille filigranes. 150/300
Bracelet: Long. 16 cm. Poids 3,5 g.
Collier: Long. 41 cm. Poids 9,3 g.
Poids total 12,8 g.
- 474 **CHAÎNE** articulée en or jaune. 30
Long. 51 cm. Poids : 2,1 g.
- 475 **CAMÉE COQUILLE** au profil de CÉRES, déesse des moissons. 100/200
Signé au dos. Monture de forme ovale en or à décor d'émaux polychrome.
Haut. 5,2 cm. Poids brut 16,4 g.
- 476 **BROCHE** en métal doré, ornée de pierres d'imitation, retenant en pendentif un motif plus important de même décor. 50/100
Christian DIOR ?

- 477 **CHEVALIÈRE** en or jaune, le chaton rectangulaire monogrammé "PO" et un **BRACELET DE MONTRE DE DAME** en or jaune à maille souple. 190/290
Poids total: 13,5 g.
- 478 **PORTE-MONNAIE** maille en or jaune. Poids 36,9 g. 500/800
JOINT : DENT en or. Poids : 2,6 g.
Poids total : 39,4 g.
- 479 **COLLIER** en or jaune articulé à motifs de pampres et feuilles de vignes et orné de **22 AMÉTHYSTES**. Travail de qualité de la seconde moitié du XIXe. 500/800
Long. 35 cm. Poids brut 50 g.
- 480 **BROCHE** en or jaune en forme de fleur ornée de **BRILLANTS** et de **GRENAT** dans le pistil. 150/300
Haut. 7 cm. Poids brut : 23,8 g.
- 481 **BROCHE FLORALE** en or jaune et or blanc ou platine en forme de fleur pavée de petits **DIAMANTS** de taille ancienne. 200/500
Diamant principal env. 0,15 ct. Larg. 50 mm. Poids : 11,2 g.
- 482 **BROCHE** en or jaune de forme ovale ornée d'une **MICRO-MOSAÏQUE** représentant le Colisée. 80/150
Larg. 43 mm. Poids brut. 17,7 g.
- 483 **PARURE** composée d'un **PENDENTIF** et d'une paire de **BOUCLES D'OREILLES** figurant des scarabées en **LAPIS LAZULITE** sur un **CRISTAUX**. 50/100
- 484 **2 COLLIERS RIVIÈRES** en argent **DIAMANTS** fantaisies. 50/100
Long. 38 et 41 cm. Poids brut 87 g.
Provenance : offert par l'artiste Maria Elena Vieira da Silva à sa camériste.
- 485 **BROCHE FLEUR** en pierres blanches et de couleurs, sur métal doré et blanc. 20/50
Fantaisie de qualité.
JOINT : BROCHE, MÉDAILLE et BRACELET de BAPTÈME en métal doré et ivoire.
- 486 **CARTIER. STYLO** bille plaqué or, le corps peau de serpent, le bouchon couronnée trois or. Long. 13,5 cm. 10/30
JOINT : CAMÉE figurant une jeune femme de profil monté sur une broche en métal doré. Haut. 38 mm.

BIJOUX DONNÉS À UNE ŒUVRE D'ÉGLISE n°500 à 573

500	Lot de COLLIERS de perles de culture en chute et chocker, l'un d'eux orné d'un fermoir en or.	300/400
501	Lot comprenant CINQ COLLIERS de perles de culture chocker ou en légère chute.	300/500
502	COLLIER en or jaune agrémenté de petites perles de culture. Longueur : 31 cm Poids brut : 15 g.	100/180
503	LOT comprenant COLLIERS, BOULES et ELEMENTS de colliers en corail.	180/220
504	Lot de DEUX FLEURS en métal doré.	20/50
505	LOT en métal comprenant un BRIQUET, CINQ BRACELETS et des CHAINES tour de cou diverses, certaines en argent.	60/100
506	LOT en métal, certaines parties en argent comprenant: BAGUES, BOUCLES D'OREILLES , et diverses.	50/100
507	LOT en métal, certaines parties en argent comprenant : MEDAILLES, DIZAINIERS, CROIX et COEURS PENDENTIFS, BAGUES et divers.	50/100
508	LOT en métal, certaines parties en argent et or comprenant : BAGUES, BOUCLES D'OREILLES, PENDENTIFS et divers.	100/150
509	Lot en métal, argent et or comprenant : COLLIERS, PENDENTIFS, BAGUES, BROCHES , et divers.. Poids brut total : 270 g	200/300
510	DIADEME en or jaune gravé à décor de fleurs et feuillages serti de citrines. (Accidents et manques) XIXe siècle. Poids brut : 49 g	600/900
511	MANCHE D'OMBRELLE en argent à décor géométrique. Poids brut : 77 g.	20/30
512	Lot en métal comprenant QUATRE BRACELETS et UN COLLIER supportant un pendentif cœur renfermant une montre (Dolce & Gabbana).	30/50
513	STYLO plume en bakélite noire, la plume en or jaune. PARKER modèle Duofold.	20/50
514	LOT comprenant une CHAINE TOUR DE COU en or gris, SEPT CHAINES en or 750 millièmes (18K), DEUX CHAINES en or 585 millièmes (14K), DEUX CHAINES en or 375 millièmes (9K) et UNE CHAINE en métal, certaines supportant des pendentifs divers (cœur, croix ...) Poids brut total : 40 g.	200/300
515	Lot de DIX-SEPT BAGUES montées en or et métal, certaines serties de pierres diverses, fines ou synthétiques. Poids brut : 40 g.	300/400
516	Lot de PENDENTIFS (croix, médailles, cœurs ...) en or, certains en or 585 millièmes (14K), ou métal. Poids brut : 90 g.	700/1000

517	LOT en or et métal, comprenant COLLIERS, BOUCLES D'OREILLES et divers. Poids brut : 65 g.	300/500
518	Lot de QUATRE BAGUES en or, serties de pierres fines et synthétiques. Poids brut : 25 g.	60/100
519	Lot de SEPT BAGUES en or, certaines en or 585 millièmes (14K) ou 375 millièmes (9K), serties de pierres fines et synthétiques. Poids brut : 36 g.	100/200
520	Lot de QUATRE BAGUES ou MONTURES en or gris, serties de pierres fines ou synthétiques. Poids brut : 21 g.	150/200
521	LOT en or, argent et métal, comprenant BOUCLES D'OREILLES, PENDENTIFS et motifs divers. Poids brut : 120 g.	500/700
522	Lot en or et métal, comprenant PENDENTIFS et BOUCLES D'OREILLES , sertis de pierres fines et synthétiques. Poids brut : 78 g.	300/500
523	Lot en or et métal, comprenant BOUCLES D'OREILLES et BAGUE , sertis de pierres fines et synthétiques. Poids brut : 70 g.	400/500
524	Lot comprenant ONZE BAGUES en or 750 millièmes (18K) et 585 millièmes (14K) pour une, serties de pierres fines et synthétiques. (Accidents). Poids brut : 38 g.	300/500
525	Lot de BAGUES et BOUCLES D'OREILLES en or et métal, ornés de perles de culture, perles et pierres synthétiques. Poids brut : 12 g.	100/150
526	COLLIER supportant un pendentif et bague en or jaune, ornés de perles de culture blanches. Poids brut : 10 g	100/200
527	Lot de QUATRE EPINGLES DE CRAVATE en or, l'une sertie d'un petit DIAMANT . Poids brut : 10 g.	80/150
528	Lot de SEPT ALLIANCES en or, certaines serties de petits diamants, l'une gravée : "co designed by Damiani and Brad Pitt". Poids brut : 27 g.	300/500
529	SAPHIR de forme cœur, sous scellé, accompagné d'une partie d'attestation du LFG précisant : saphir naturel, poids : 1,14 ct.	60/100
530	PENDENTIF en or jaune, serti d'un rubis ovale dans un entourage de petits DIAMANTS . Poids brut : 1 g.	60/100
531	BAGUE en or 585 millièmes (14K), sertie de deux lignes de diamants princesse. Poids brut : 5 g.	100/120

532	BAGUE en or gris, sertie de diamants trapèze. TDD: 56. Poids brut : 8 g.	220/300
533	BAGUE chevron en or gris, sertie de diamants ronds de taille brillant. TDD : 55. Poids brut : 5 g.	220/300
534	PAIRE DE BOUTONS DE MANCHETTES en or gris, de forme hexagonale, le centre serti d'un petit DIAMANT taillé en huit-huit. (Manque un diamant). Poids brut : 8 g.	100/120
535	BAGUE large en or et argent ajouré à décor floral orné au centre d'une perle fine baroque, et de DIAMANTS de taille ancienne et taillés en rose. (Manque un motif et des diamants). TDD : environ 58. Poids brut : 9 g.	300/500
536	BAGUE en or gris, de forme mouvementée, ornée au centre d'une pierre de synthèse bleue (verre) rectangulaire, entre deux lignes de pierres de synthèse blanche. Poids brut : 10 g.	60/80
537	BAGUE ornée d'une ÉMERAUDE rectangulaire dans un entourage de DIAMANTS taillés en huit-huit, la monture en or et platine. TDD : 54. Poids brut : 5 g.	200/300
538	COLLIER cinq rangs de boules d'émeraudes facettées en chute. Poids brut : 53,54 g.	600/800
539	Ensemble formant PARURE A DECOR DE FLEURS en or jaune, sertie de pierres de synthèse blanche, comprenant un collier, une bague et une paire de pendants d'oreilles. Poids brut : 20 g.	150/200
540	Lot comprenant : - une PAIRE DE BOUCLES D'OREILLES en or jaune ornée d'une pierre bleue (poids brut : 4 g) - une PAIRE DE BOUCLES D'OREILLES en or jaune composée de trois godrons ornés aux extrémités d'un SAPHIR , d'un RUBIS et d'une ÉMERAUDE (poids brut : 10 g).	60/100
541	BAGUE en or gris, sertie d'un petit diamant solitaire de taille brillant. TDD : 53. Poids brut : 4 g.	100/160
542	Lot comprenant : - ALLIANCE en or jaune, sertie de brillants. TDD: 60. Poids brut : 4 g. - BAGUE rivière en or jaune, sertie de saphirs et diamants alternés. TDD : 58. Poids brut : 3 g.	220/300
543	BAGUE en or gris, sertie d'une ligne de cinq petits diamants. TDD : 52,5. Poids brut : 3 g.	100/180

544	BRACELET articulé en or jaune, composé de motifs rectangulaires gravés à décor de fleurs sertis de RUBIS et SAPHIRS . Longueur : 18 cm. Poids brut : 52 g.	500/800
545	BAGUE en or gris, sertie d'un saphir ovale dans un entourage de petits DIAMANTS . TDD : 50,5. Poids brut : 4 g.	180/220
546	Lot comprenant : - COLLIER en or jaune, le centre orné d'un motif rigide partiellement serti de DIAMANTS . Poids brut : 22 g. - BRACELET en or 585 millièmes (14K) ajouré partiellement serti de pierres de synthèse. Poids brut : 13 g.	300/500
547	BAGUE en or gris 375 millièmes (9K), sertie de DIAMANTS rectangulaires et de forme princesse. TDD : 57. Poids brut : 4 g.	150/220
548	COLLIER articulé en or jaune, orné au centre d'un motif serti d'un RUBIS entre deux pavages de DIAMANTS . Poids brut : 24 g.	400/600
549	BAGUE en or jaune, sertie d'un saphir ovale dans un demi-entourage de petits DIAMANTS . TDD : 56,5. Poids brut : 4 g.	120/180
550	COLLIER articulé en or. Longueur : 66 cm. Poids : 79 g.	800/1000
551	Lot formant PARURE en or jaune, à décor de pièces en or, comprenant un COLLIER , un BRACELET , une BAGUE et une PAIRE DE PENDANTS D'OREILLES . Poids brut : 58 g.	500/700
552	BAGUE en or gris, sertie de trois diamants de taille ancienne en ligne. TDD : 53. Poids brut : 7 g.	180/250
553	BAGUE boule en or jaune et or gris, ornée d'un pavage de DIAMANTS ronds de taille brillant. TDD : 55,5. Poids brut : 12 g.	400/600
554	Lot comprenant CINQ MONTRES BRACELETS d'homme et de femme en métal. (Accidents et manques).	30/50
555	ROLEX. MONTRE DE BRACELET , de dame, en or jaune, index bâtonnets, trotteuse centrale, guichet dateur à trois heures. Mouvement mécanique à remontage automatique. (Manque le tour de poignet, petits accidents au fond) Poids brut : 28 g	400/600

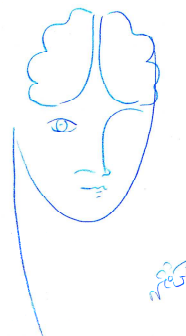
556	BRACELET MONTRE de dame en or jaune, la montre de forme rectangulaire, le tour de poignet tressé. Longueur : 17 cm. Poids brut : 23 g	100/200
557	Lot de DIX MONTRES BRACELETS de dame, les montres en or, les tours de poignet en cuir. Poids brut total : 115 g	300/500
558	Lot de CINQ BRACELETS MONTRES de dame et homme, les montres en or jaune, les tours de poignet en cuir et métal. Poids brut total : 85 g	300/400
559	Lot de CINQ MONTRES ET BRACELETS MONTRES , les montres en or, les tours de poignet en métal et cuir. Poids brut total : 80 g	120/150
560	Lot de CINQ MONTRES de col en or jaune gravé et une montre de col en métal. Poids brut : 70 g	300/400
561	MONTRE BRACELET de dame en or gris formant chronographe, trois cadrans auxiliaires excentrés et guichet dateur à cinq heures. Poids brut : 104 g	180/300
562	Lot de DEUX MONTRES BRACELETS en métal.	5/10
563	Lot comprenant CINQ MONTRES de poche ou de col en laiton, l'une d'elles en argent.	30/60
564	MONTRE BRACELET d'homme en métal, le fond ajouré, mouvement mécanique à remontage automatique formant chronographe, jour, quantième et mois, tour de poignet en cuir, boucle déployant. (Accidents et usures)	200/300
565	Lot de CINQ MONTRES BRACELETS en métal.	30/50
566	Lot de BRACELETS MONTRES divers et bracelets de montres d'homme et de femme en métal.	30/50
567	Lot comprenant SEPT MONTRES BRACELETS et MONTRE PENDENTIF en métal.	30/50
568	Lot de COLLIERS de perles baroques et keshis.	100/160
569	Lot de COLLIERS de perles baroques et keshis.	120/180
570	Lot comprenant divers COLLIERS de perles d'eau douce.	120/180
571	LOT DE COLLIERS divers de perles et pierres fausses. JOINT : un collier de coquillages.	20/30
572	LOT comprenant COLLIERS divers en ivoire, hématite, pierre de synthèse, PERLES fausses, etc. JOINT : un canif de poche.	20/30
573	LOT EN MÉTAL , certaines parties en or, comprenant : bracelets, parties de colliers, boucles d'oreille, broches, et divers.	100/120

FONDATION THÉRÈSE ET RENÉ PLANIOL POUR L'ÉTUDE DU CERVEAU

Établissement reconnu d'utilité publique – décret du 2 février 2005

www.fondation-planiol.fr

*« Sauver des cerveaux en début de vie.
Mieux les protéger au cours de la vie »*



La Fondation Thérèse et René Planiol a été reconnue Établissement d'utilité publique par décret du 2 février 2005. C'est une des rares fondations de recherche créée par une personne de son vivant sur ses fonds personnels.

Madame le Professeur Thérèse Planiol, la Présidente fondatrice, nous a quittés le 8 janvier 2014 dans sa centième année. Elle était très attachée au bon fonctionnement de « sa » Fondation qui a désormais une grande renommée en Touraine et en France.

L'objectif majeur de la Fondation est d'aider les chercheurs qui étudient le fonctionnement et les maladies du cerveau humain.

Pour cela plusieurs types d'action sont proposés :

- le soutien à des projets de haut niveau qui débouchent sur des applications concrètes dans les domaines du diagnostic ou de la thérapie (autisme, Alzheimer, Parkinson, AVC,...),
- l'aide à la formation de jeunes chercheurs dans les grands centres internationaux,
- la mise en valeur de travaux originaux de jeunes chercheurs par des prix de la Fondation,
- Le soutien à des réunions internationales de chercheurs (colloques, congrès).

Depuis sa création en 2005, la Fondation a pu distribuer plus de 520 000 euros d'aide à la recherche, dont environ 40% pour les équipes de l'Université et du CHRU de Tours. Le détail de ces aides est disponible sur le site web de la Fondation.

Un Conseil Scientifique, constitué de spécialistes du cerveau, sélectionne tous les ans les meilleurs projets soumis à la Fondation dans le cadre de ses appels à propositions.

La Fondation est gérée par un **Conseil d'Administration** présidé par Claude Charuel. Ce Conseil est constitué de personnalités reconnues pour leur compétence et leur complémentarité, ainsi que d'un Commissaire du Gouvernement. Les comptes sont contrôlés par un Commissaire aux Comptes et transmis tous les ans, avec un rapport d'activité, aux Ministères de tutelle et au Préfet d'Indre et Loire.

Les ressources de la Fondation reposent essentiellement sur trois piliers :

- les dons de personnes physiques et morales (associations, clubs, sociétés) qui soutiennent la Fondation,
- les ressources générées par des actions en faveur de la Fondation, comme les concerts ou les ventes d'objets. Une association des Amis de la Fondation permet de réunir des bénévoles qui participent à l'organisation de ces actions,
- les produits financiers générés par le placement du fonds inaliénable nécessaire à la création de la Fondation.

Plusieurs partenariats particuliers ont été mis en place :

- avec la Fondation BNP Paribas (support aux concerts organisés en faveur de la fondation).
- avec l'ensemble musical Cartesixte et la mairie de Saint-Cyr-sur-Loire (organisation de concerts à l'Escale).
- avec le navigateur Roland Ventura qui portera le logo de la fondation au cours de la mini-transat Douarnenez-Pointe à Pitre en septembre 2015

Adressez vos dons libellés au nom de Fondation Planiol à :

Fondation Planiol, Léandre Pourcelot, 51 rue de la Joubardière, 37250 Veigné.

ROUILLAC

*Commissaires-Priseurs
Expert près la Cour d'Appel*

ORDRE D'ACHAT

Je vous prie d'acheter, à la vente de bijoux anciens le 26 janvier 2015 à l'Hôtel GOÛIN de Tours les numéros suivants aux limites indiquées et aux conditions habituelles de vente.

M _____

ADRESSE : _____

CODE POSTAL : _____ VILLE: _____

TÉL : _____ PORTABLE : _____

E.MAIL : _____

NUMERO	DESIGNATION	LIMITE A L'ENCHERE OU DEMANDE DE TELEPHONE

Aux limites mentionnées ci-dessus viendront s'ajouter les frais de **20%.TTC**

Je vous donne procuration, le cas échéant, d'augmenter mes mises de :

5%

10%

20%

Date : _____ Signature : _____

Merci de joindre à ce formulaire vos coordonnées bancaires et la copie d'une pièce d'identité.

En raison du nombre important d'ordres d'achat, nous vous remercions d'adresser vos ordres via notre interface sur rouillac.com la veille des ventes avant 18 h.



Nous prions les personnes qui nous confient des ordres d'achat de bien vouloir téléphoner dans les deux jours suivant la vente, afin de s'enquérir du résultat de leurs enchères.

HÔTEL DES VENTES – ROUTE DE BLOIS 41100 VENDÔME – TÉL. 02 54 80 24 24

OVV n°2002-189

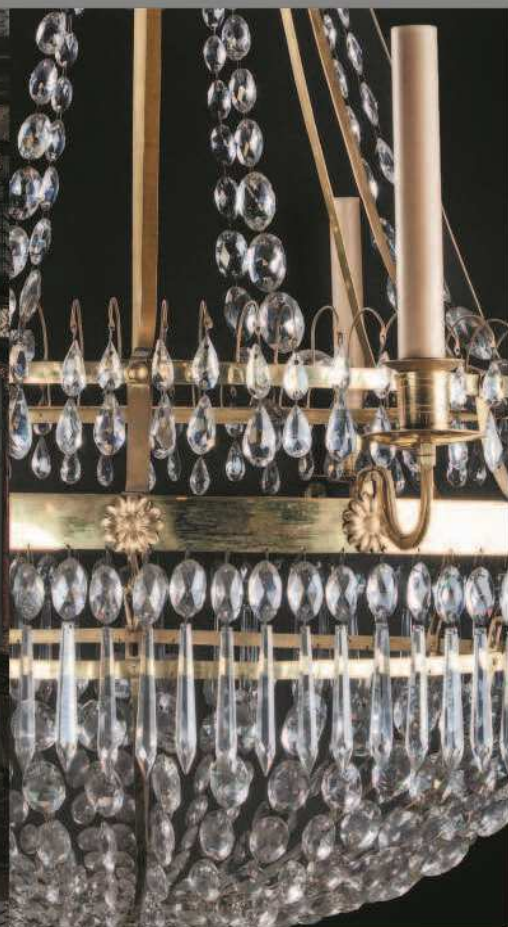
rouillac@rouillac.com

Fax : 02 54 77 61 10

ROUILLAC

Commissaires-Priseurs
Expert près la Cour d'Appel

Rouillac
LIVE



VENTES AUX ENCHÈRES

VENDÔME - HÔTEL DES VENTES
Route de Blois.

Céramiques françaises et étrangères (85 n^{os}).
Vendredi 16 janvier, 14h.

Bel ameublement, fin du Fonds Renoncourt
(200 n^{os}).
Dimanche 18 janvier, 14h.

Arts du XX^e, objets d'art (170 n^{os}).
Lundi 19 janvier, 14 h.

TOURS - HÔTEL GOÛIN
25 rue du Commerce.

Monnaies or, collection Planiol (300 n^{os}).
Vendredi 23 janvier, 14h.

Bijoux anciens et modernes. Montres (500 n^{os}).
Lundi 26 janvier, 14h.
Mardi 27 janvier, 10h et 14h.

CONFÉRENCES

**« La Professeur Thérèse Planiol
et la fondation Planiol »**

par le Pr Léandre Pourcelot.
Jeudi 22 janvier, 17h. Hôtel Goûin à TOURS.

**« 25 janvier 1515-2015 anniversaire
du couronnement de François I^{er} »**

Dimanche 25 janvier, 16h.
Hôtel Goûin à TOURS.

« Les céramiques de la Société archéologique. »

Mercredi 28 janvier, 15h.
Conseil général à TOURS.

EXPOSITIONS

« Femmes de Loire » par Jean-Luc Péchinot.

Du vendredi 23 janvier au mardi 27 janvier.
Hôtel Goûin à TOURS.

EXPERTISES GRATUITES

TOURS

chaque mercredi, avec et sans rendez-vous.
En nos bureaux - 22, boulevard Béranger.

PARIS

chaque jeudi, sur rendez-vous.
En nos bureaux - 41, boulevard du Montparnasse.

EN LIGNE

envoyez-nous vos photos sur
rouillac@rouillac.com

CALENDRIER 2015 SUR DEMANDE

ARTE - DVD

« Commissaires-priseurs ! »
Série disponible sur demande

Photos HD, ordre d'achats et résultats

rouillac@rouillac.com

www.rouillac.com

Fax 02 54 77 61 10

LA VENTE GARDEN PARTY, comme depuis 1989, dimanche 7 et lundi 8 juin 2015 : records, émotions, exception - Château d'Artigny

TOURS (37000)
22, bd Béranger
02 47 61 22 22

VENDÔME (41100)
Route de Blois
02 54 80 24 24

PARIS (75006)
41, bd du Montparnasse
01 45 44 34 34

" Il faut que tout change..."

Nos conférences, animations,
ventes et expositions tourangelles
sont désormais accueillies en

l'Hotel Gouin

pour ce début 2015.

Rare vestige de l'architecture de la Renaissance à Tours,
propriété
du Conseil Général d'Indre-et-Loire.

25, rue du Commerce 37000 TOURS